



CH- 8953 Dietikon
 ww.vaillant.ch

Tel. 044 / 744 29 19
 info@vaillant.ch



CH- 1752 Villars- sur- Glâne

Tel. 026 / 409 72 10
 romandie@vaillant.ch

Standardschema

Text	Pfad	Text	Pfad
1 Erset Mistral Compact 7+11 14+18 Luft/Wasser	40-69		
2 Heizungspumpe intern	42		
2 Heizungspumpe RAD HK 1	52		
2a Heizungspumpe FBH/RAD HK 2			
4 Pufferspeicher 70l integriert			
10 Thermostatventile RAD			
13 Erset I-regul Regler	53		
15a Mischventil FBH/RAD HK 2	60		
16 Aussenfühler 2-Aderig			
17 Hauptfühler intern			
17a Vorlauffühler FBH/RAD HK 2	64		
19a Sicherheitsthermostat FBH HK 2	52		
21 Raumtemperaturfühler HK 1	64		
21a Raumtemperaturfühler HK 2 (Option)	64		
30 Schwerkraftbremse / Rückschlagventil			
31 Drosselventil			
32 Überströmventil intern / extern			
38 Motor-Umschaltventil BMW intern			
52 Raumtemperatur gesteuertes FBH Ventil			
53 Magnetischer Schlammabsch. / Schmutzfänger			
55 Absperrventil / Kugelhahn			
56 Füll- / Entleerventil / Kappenventil			
57 Entlüftungsventil			
100 EVU Sperrzeit Wärmepumpe (Bauseitig)	65		
F1 Sicherungsaut. 3 x 400-Volt Einspeisung WP	43		
F2 Sicherungsaut. 1 x 230-Volt Einspeisung WP	40		

L1	L2	L3
----	----	----

Anschlussklemmen 3 x 400-Volt
 Kabelquerschnitt je nach Anschlussleistung!

L	N	⚡
---	---	---

Anschlussklemmen 230-Volt
 Kabelquerschnitt 1,5 mm²

1	2
---	---

Anschlussklemmen 10, 24 Volt, BUS
 oder ohmsche Widerstand!
 Fühlerkabel max. 10m
 BUS-Leitung max. 300m abgeschirmt
 Kabelquerschnitt 0,75 mm²!

Achtung!

Diese Skizze enthält nicht die zur fachgerechten Montage notwendigen Absperr- und Sicherheitsorgane (Einschlägige Normen und Richtlinien sind zu beachten).
 Kontaktbelastung der Ausgangrelais max. 2 Ampere Ohmsche Last, Mindestquerschnitt der Leitungen bei: Anschlussleistung 230 Volt = 1,5 mm², Fühler-, Fernbedienungs- und Kleinspannungsleitungen = 0,75 mm²
 Bitte beachten Sie die Geräte- Installationsanleitungen. Die örtlichen Vorschriften zur fachgerechten Elektroinstallation sind zu beachten. Die Ausführungsverantwortung liegt beim Unternehmer.

	Datum	27.02.2018	
	Gezeichnet	R. Brem Vaillant GmbH	
	Geprüft	R. Brem	
Änderung	Datum	Visum	Auftrag Nr.

Erset Mistral Compact 7+11 14+18 Luft/Wasser

Erset I-regul Regler _gl._Kr_ MK

Blatt von Schemaseiten	
1	VON 6
Schema Nummer	001_D
Index	-



Vaillant GmbH

CH- 8953 Dietikon

www.vaillant.ch

Tel. 044 / 744 29 19
info@vaillant.ch



Vaillant GmbH

CH- 1752 Villars-sur-Glâne

Tel. 026 / 409 72 10
romandie@vaillant.ch

Legende

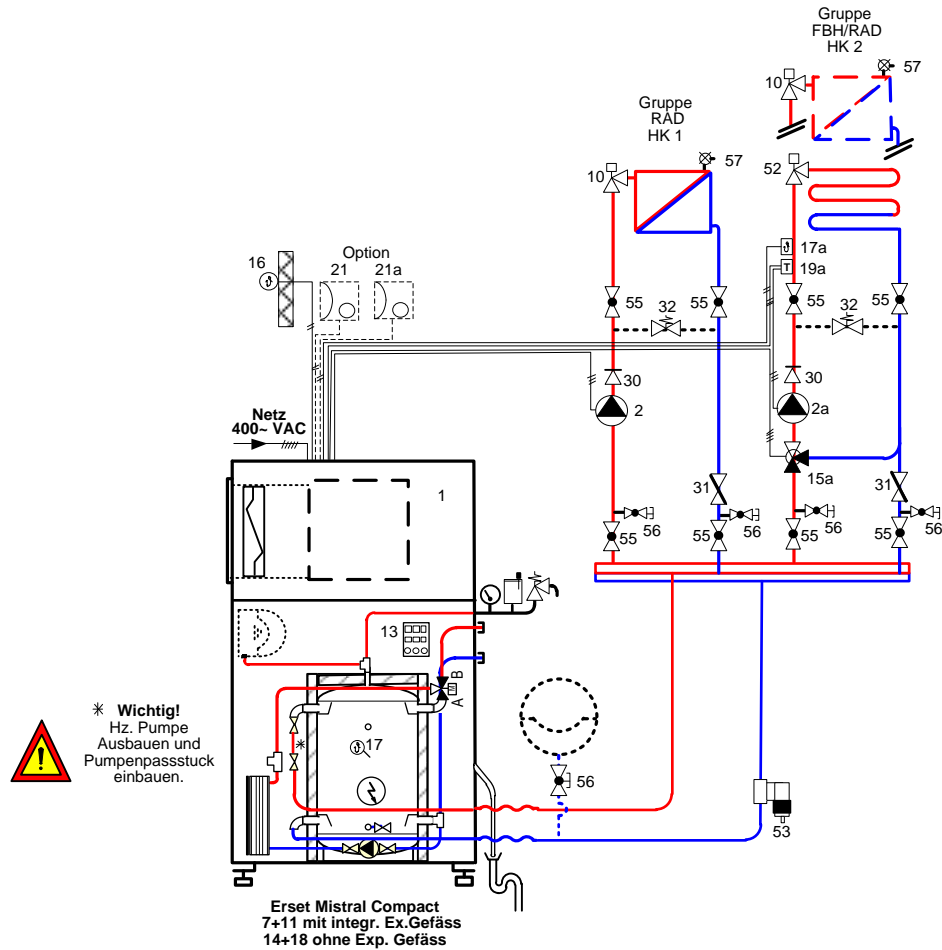
Text	Pfad	Text	Pfad

			Datum	
			Gezeichnet	
			Geprüft	
Änderung	Datum	Visum	Auftrag Nr.	

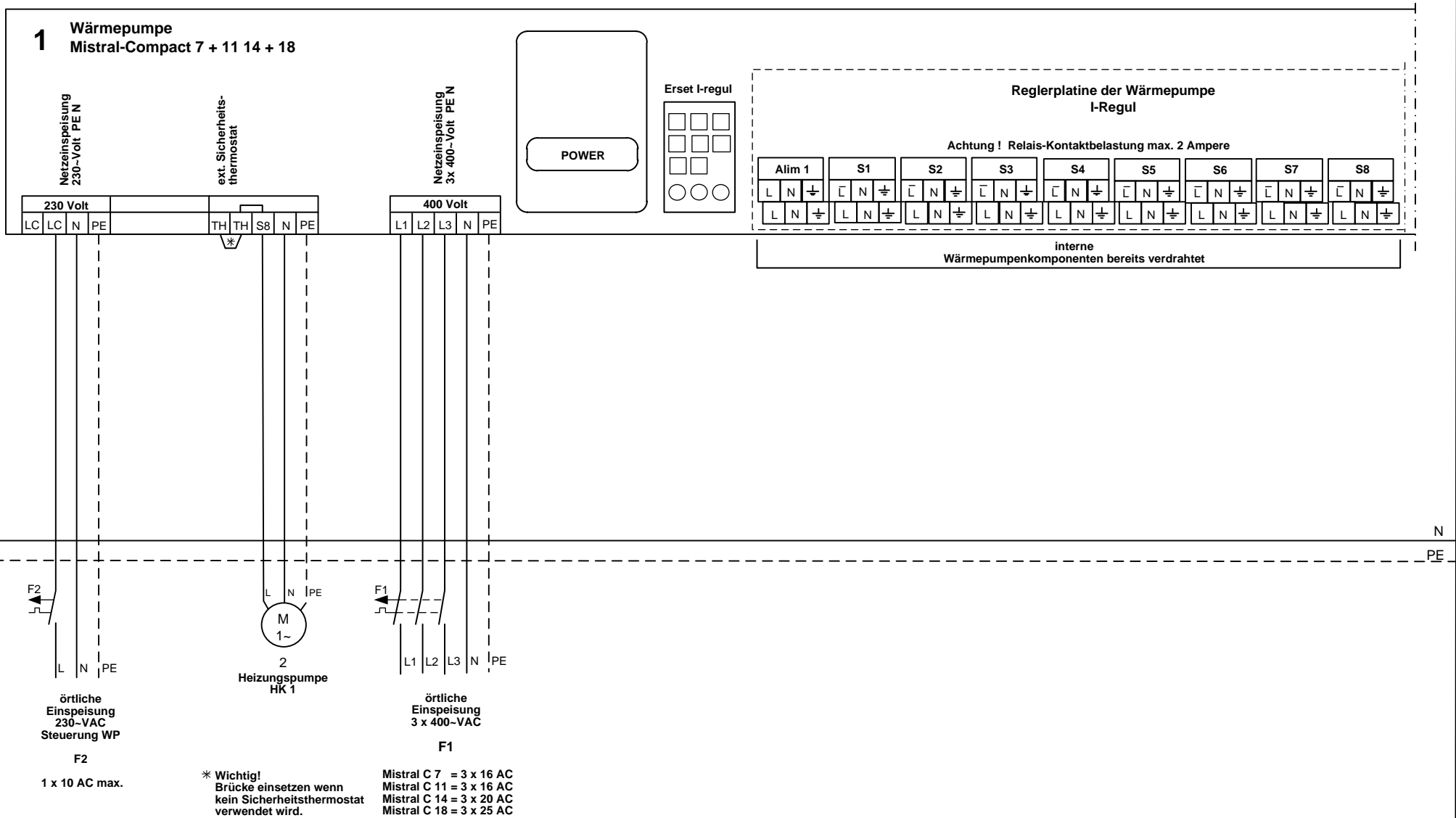
Fortsetzung von Seite 1

Blatt von Schemaseiten	
2 VON 6	Schema Nummer
001_D	Index

Erset Mistral Compact 7 = 3 x 16 AC, Ex. Gefäss 24l, Puffersp. 70l mit El. Hz. 3.0kW integriert.
 Erset Mistral Compact 11 = 3 x 16 AC, Ex. Gefäss 24l, Puffersp. 70l mit El. Hz. 3.0kW integriert.
 Erset Mistral Compact 14 = 3 x 20 AC, ohne Ex. Gefäss, Puffersp. 70l mit El. Hz. 3.0kW integriert
 Erset Mistral Compact 18 = 3 x 25 AC, ohne Ex. Gefäss, Puffersp. 70l mit El. Hz. 3.0kW integriert



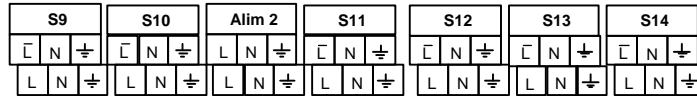
1 Wärmepumpe Mistral-Compact 7 + 11 14 + 18



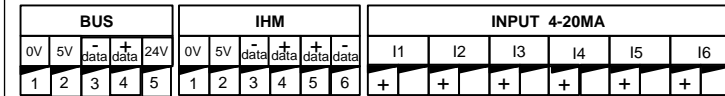
1 Wärmepumpe Mistral-Compact 7 + 11 14 + 18

Reglerplatine der Wärmepumpe I-Regul

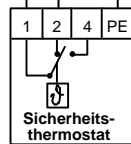
Achtung ! Relais-Kontaktbelastung max. 2 Ampere



Reglerplatine der Wärmepumpe I-Regul



Intern

Intern
verdrahtet

19a



15a

Mischergruppe
FBH/RAD
HK 2

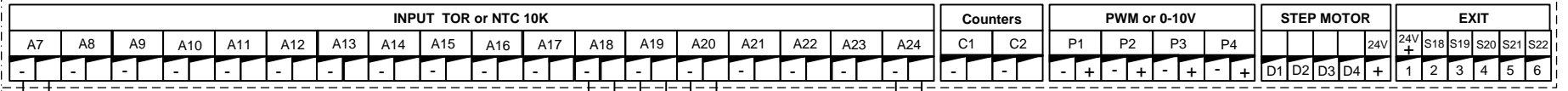
2a

N

PE

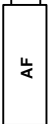
1 Wärmepumpe
Mistral-Compact 7 + 11 14 + 18

Reglerplatine der Wärmepumpe



intern verdrahtet

intern



16

Aussenfühler



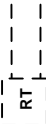
17a

Vorlauffühler HK 2



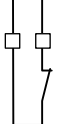
21

Raumfühler HK 1 Option



21a

Raumfühler HK 2 Option



100

EUV Sperrung bei geöffnetem Kontakt ist die WP gesperrt

N
PE