



Vaillant GmbH

CH- 8953 Dietikon
 ww.vaillant.ch

Tel. 044 / 744 29 19
 info@vaillant.ch



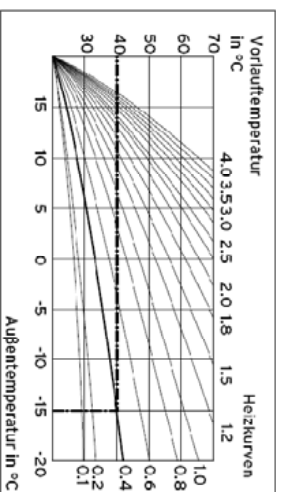
Vaillant GmbH

CH- 1752 Villars- sur- Glâne

Tel. 026 / 409 72 10
 romandie@vaillant.ch

Standardschema

Text	Pfad	Text	Pfad			
1 flexOTHERM 157-197/4 Sole/Wasser Anlaufstrombegrenzer bereits integriert	41-68	<table border="1"> <tr><td>L1</td><td>L2</td><td>L3</td></tr> </table> Anschlussklemmen 3 x 400-Volt Kabelquerschnitt je nach Anschlussleistung!	L1	L2	L3	
L1	L2	L3				
2 Heizungspumpe intern		<table border="1"> <tr><td>L</td><td>N</td><td>⊥</td></tr> </table> Anschlussklemmen 230V-Volt Kabelquerschnitt 1,5 mm ²	L	N	⊥	
L	N	⊥				
2a Heizungspumpe RAD HK 1	72	<table border="1"> <tr><td>1</td><td>2</td></tr> </table> Anschlussklemmen 10, 24 Volt, BUS oder ohmsche Widerstand! Fühlerkabel max. 10m BUS-Leitung max. 300m abgeschirmt Kabelquerschnitt 0,75 mm ²	1	2		
1	2					
2b Heizungspumpe FBH / RAD HK 2	74					
3 Solekreispumpe intern						
4 allSTOR 3-5 Speicher						
10 Thermostatventile RAD						
13 Systemregler multiMATIC 700	70					
13a Erweiterungsmodul VR-70	75					
15b Mischventil FBH / RAD HK 2	61					
16 Aussenfühler DCF 3-Adrig	78					
17a Vorlauffühler VR-10 Pufferspeicher oben	78					
17b Vorlauffühler VR-10 FBH / RAD HK 2	74					
19b Sicherheitsthermostat FBH HK 2	79					
21b Fernbedienungsgerät VR-91 (Option)						
30 Schwerkraftrense / Rückschlagventil						
31 Drosselventil						
32 Überstromventil intern / extern						
38 Motor-Umschaltventil BWW intern						
52 Raumtemperatur gesteuertes FBH Ventil						
53 Schmutzfänger / Schlammabscheider						
55 Absperrventil / Kugelhahn						
56 Füll.- Entleerventil / Kappenventil						
57 Entlüftungsventil						
70 Sole-Befüllstation (Zubehör)						
71 Luft/Sole Wärmetauscher aroCOLLECT	81					
71a Luft/Sole Wärmetauscher aroCOLLECT	85					
100 EVU Sperrzeit Wärmepumpe (Bauseitig)	63					
SE4 Hauptschalter (Bauseitig)	54					
S82 Hauptschalter aroCOLLECT (Bauseitig)	82					
S87 Hauptschalter aroCOLLECT (Bauseitig)	87					
VR-900 mobilDIALOG	64/68					



Achtung!

Diese Skizze enthält nicht die zur fachgerechten Montage notwendigen Absperr- und Sicherheitsorgane (Einschlägige Normen und Richtlinien sind zu beachten).
 Kontaktbelastung der Ausgangsrelais max. 2 Ampere Ohmsche Last, Mindestquerschnitt der Leitungen bei: Anschlussleistung 230 Volt = 1,5 mm², Fühler-, Fernbedienungs- und Kleinspannungsleitungen = 0,75 mm²
 Bitte beachten Sie die Geräte- Installationsanleitungen. Die örtlichen Vorschriften zur fachgerechten Elektroinstallation sind zu beachten. Die Ausführungsverantwortung liegt beim Unternehmer.

	Datum	04.06.2015
	Gezeichnet	R. Brem Vaillant GmbH
	Geprüft	R. Brem
Änderung	Datum	Visum
		Auftrag Nr.

VWF flexOTHERM 157-197/4 Sole/Wasser

Regelung VRC-700_VR-70_allSTOR_gl.Kr._MK

Blatt von Schemaseiten	1 VON 8
Schema Nummer	003_D
Index	-



Vaillant GmbH

CH- 8953 Dietikon
www.vaillant.ch

Tel. 044 / 744 29 19
info@vaillant.ch



Vaillant GmbH

CH- 1752 Villars-sur-Glâne

Tel. 026 / 409 72 10
romandie@vaillant.ch

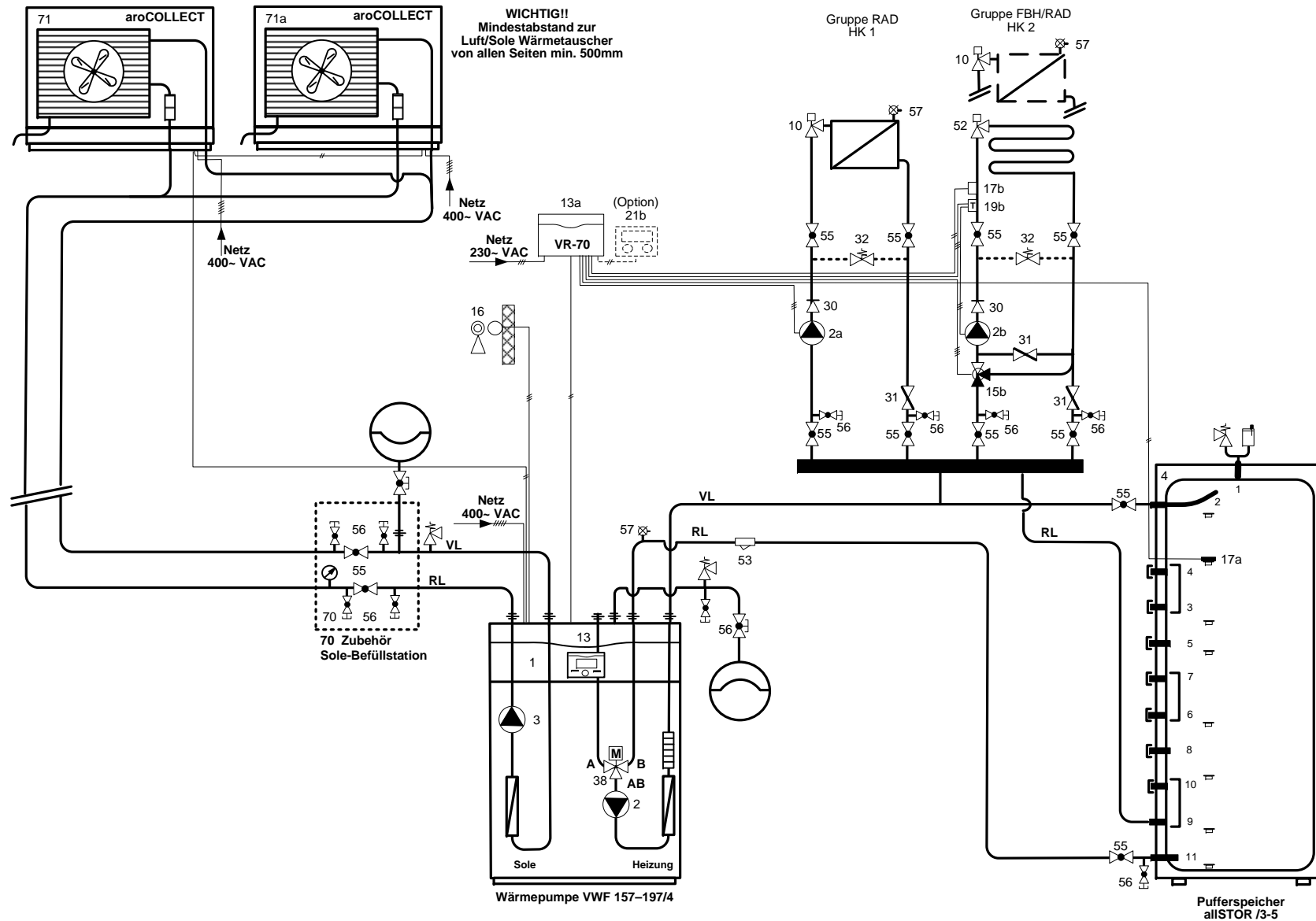
Legende

Text	Pfad	Text	Pfad

	Datum	Gezeichnet	
		Geprüft	
Änderung	Datum	Visum	Auftrag Nr.

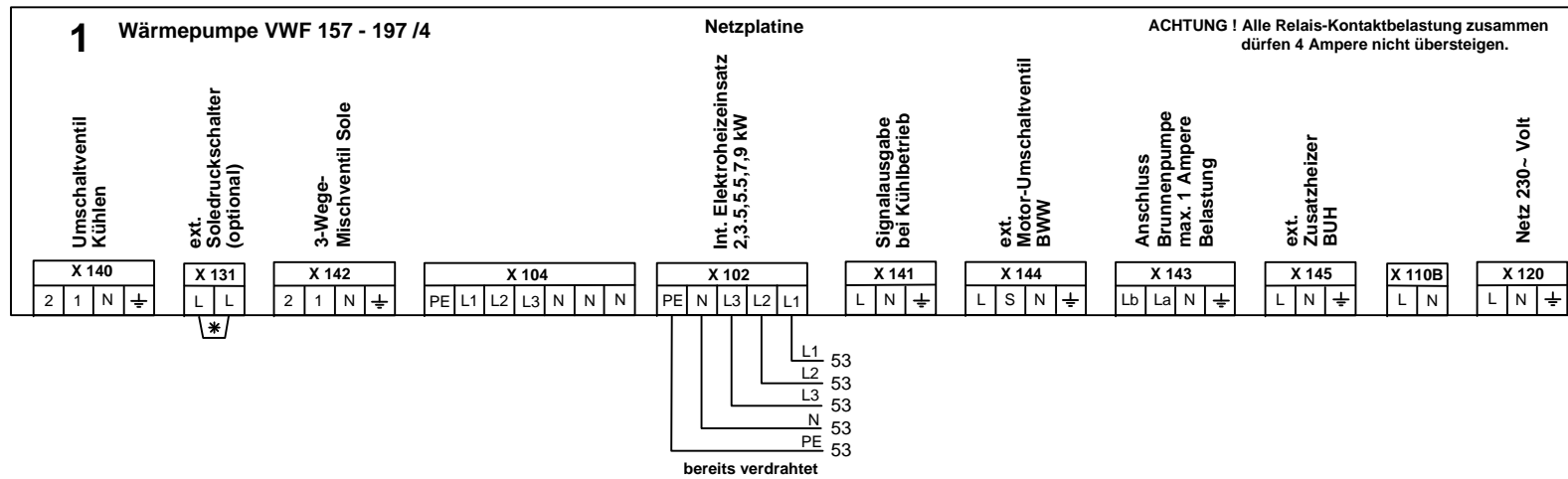
Fortsetzung von Seite 1

Blatt von Schemaseiten	
2 VON 8	
Schema Nummer	Index
003_D	-



- VWF 157 /4 Anlaufstrom Begr. Integriert (<26) Sicherung träge 3 x 32 A Typ C
- VWF 197 /4 Anlaufstrom Begr. Integriert (<30) Sicherung träge 3 x 32 A Typ C
- aroCOLLECT Ausseneinheit (10 A) 3 x Sicherung träge Typ C

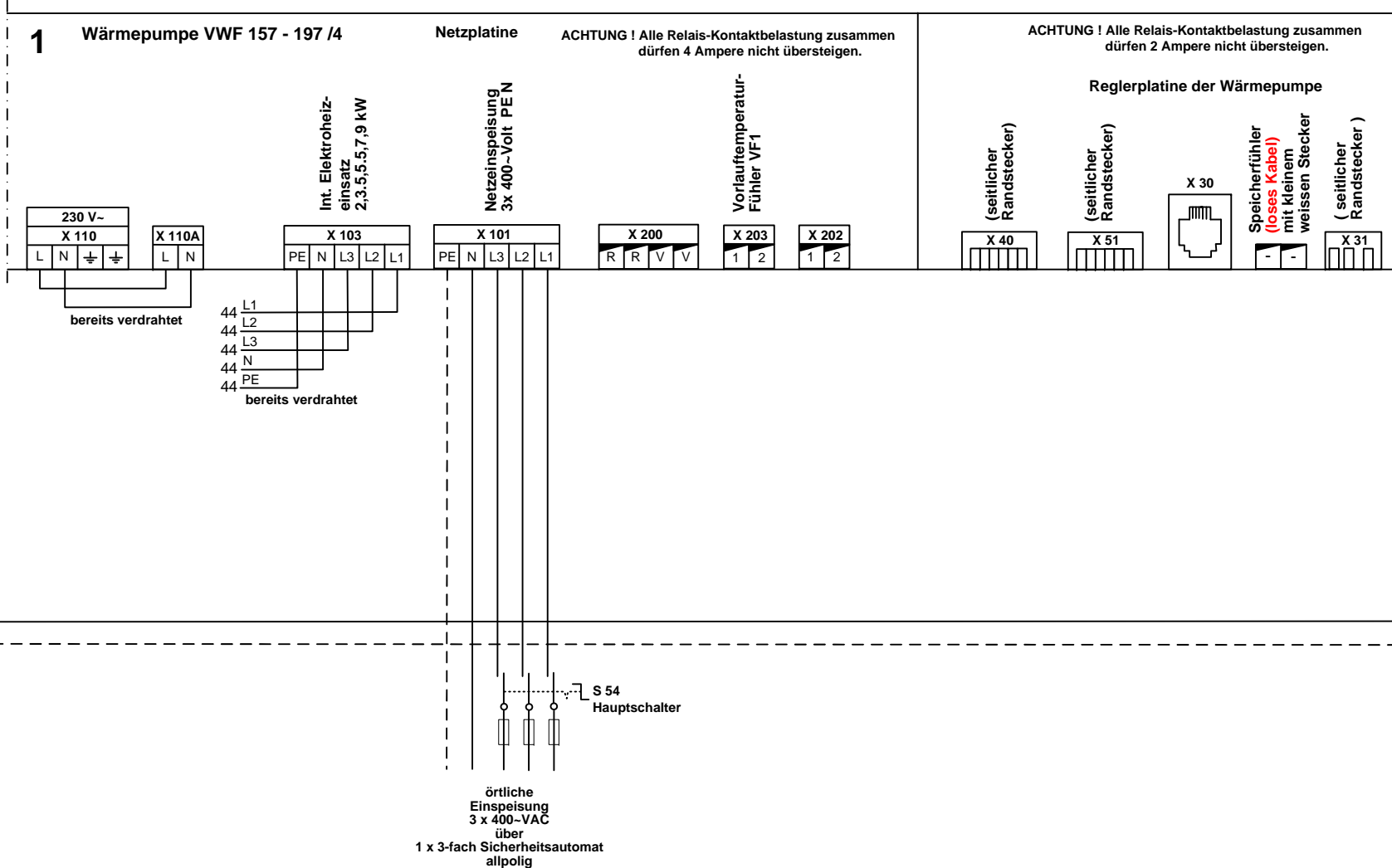
	Installations-Vorschriften siehe Deckblatt	Wärmepumpe VWF 157-197/4 Sole/Wasser	Blatt von Schemaseiten 3 VON 8	Schema Nummer 003_D	Index -
--	---	--------------------------------------	--	-------------------------------	------------



N

PE

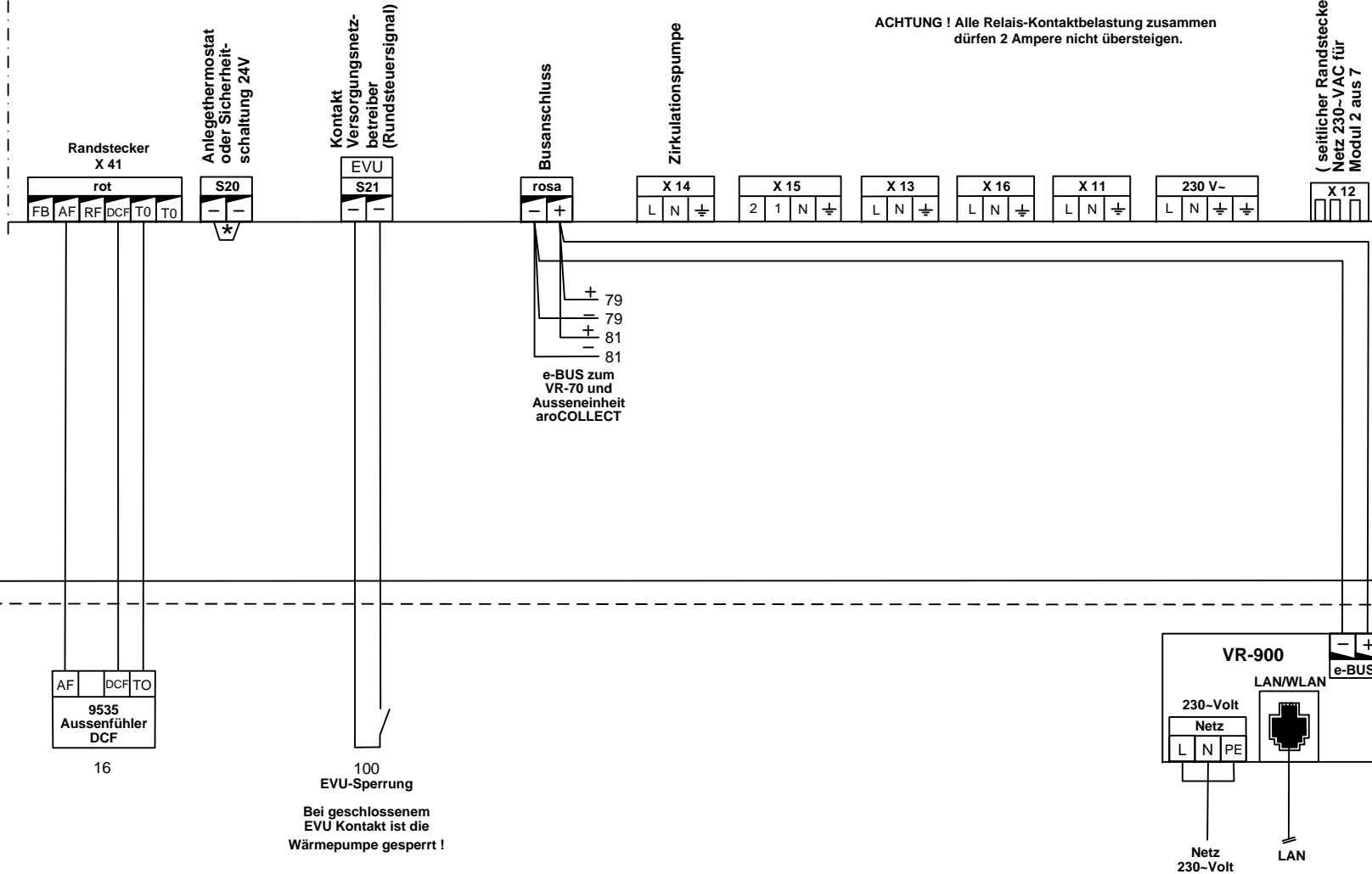
*** WICHTIG !**
 Brücke entfernen bei Anschluss eines
 - ext. Pressostat / Soledruckwächter



N

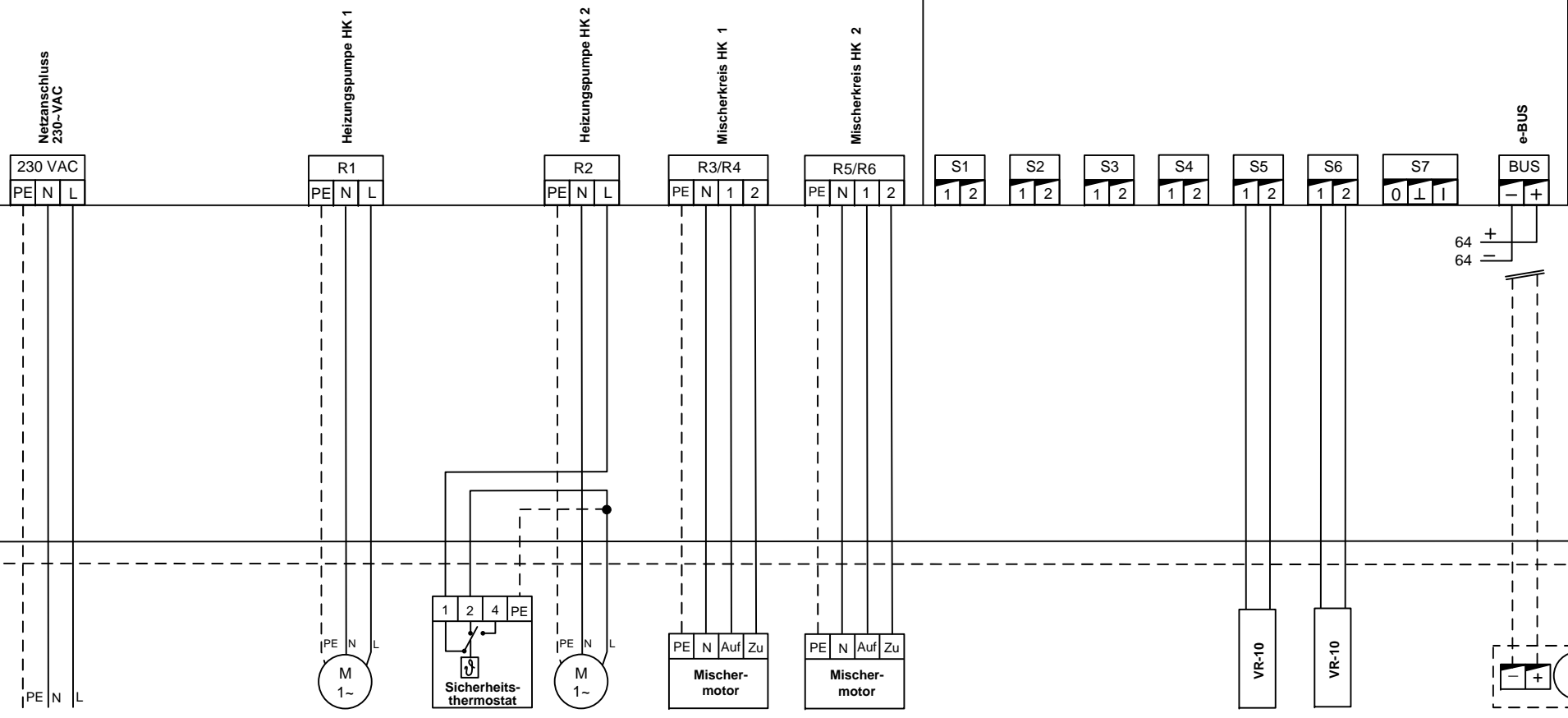
PE

1 Wärmepumpe VWF 157 - 197 /4 Reglerplatte der Wärmepumpe



*** WICHTIG !**
Brücke entfernen bei Anschluss eines
- Sicherheitsthermostat STB

13a Erweiterungsmodul VR-70 ACHTUNG ! Alle Relais-Kontaktbelastung zusammen dürfen 2 Ampere nicht übersteigen.



Netz 230- VAC
örtliche Bestimmungen beachten

2a Heizungspumpe FBH/RAD HK 1

19b Heizungspumpe FBH/RAD HK 2

2b

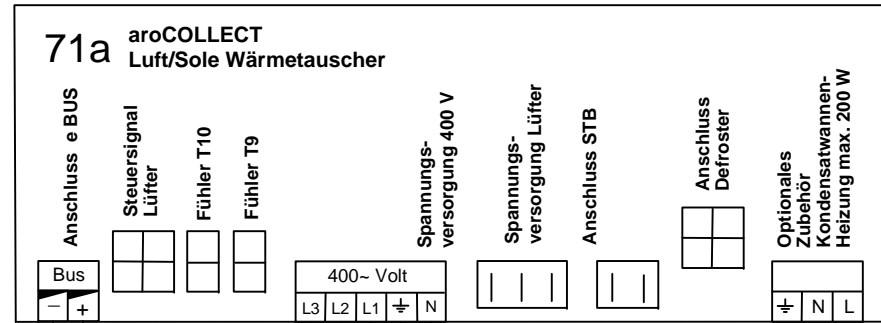
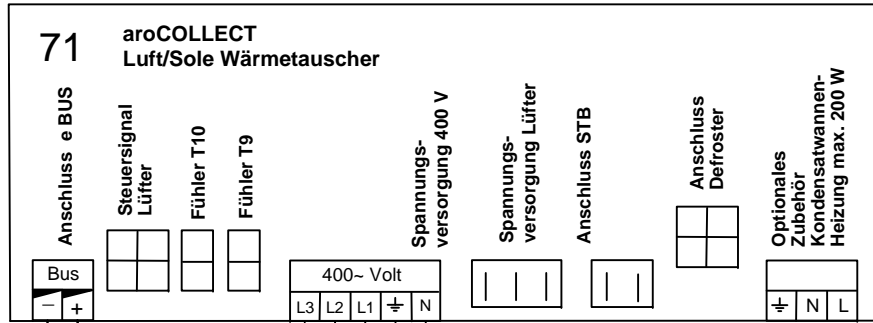
15a Mischerventil FBH/RAD HK 1

15b Mischerventil FBH/RAD HK 2

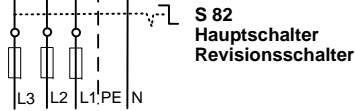
17a VR-10 Pufferfühler

17b VR-10 Vorlauffühler HK2

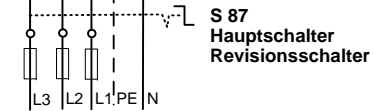
21b Fernbedienungs-gerät



64 +
64 -
e-BUS von Wärmepumpe VWF



örtliche
Einspeisung
3 x 400-VAC
Absicherung 3 x 10 Amperè Typ C
über
1 x 3-fach Sicherungsautomat
allpolig



örtliche
Einspeisung
3 x 400-VAC
Absicherung 3 x 10 Amperè Typ C
über
1 x 3-fach Sicherungsautomat
allpolig

Wichtig!
Elektrische Anschlussleitungen 400 Volt / e-Bus
in separatem Schutzrohre verlegen!