



CH- 8953 Dietikon  
 ww.vaillant.ch

Tel. 044 / 744 29 19  
 info@vaillant.ch

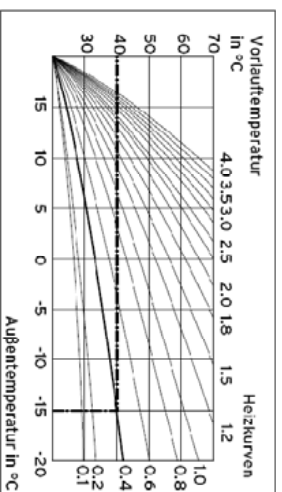


CH- 1752 Villars- sur- Glâne

Tel. 026 / 409 72 10  
 romandie@vaillant.ch

## Standardschema

Text	Pfad	Text	Pfad			
Systemschema 8 Konfiguration VR-70 1						
1 flexOTHERM 157-197/4 Luft/Wasser Anlaufstrombegrenzer bereits integriert	41-68	<table border="1"><tr><td>L1</td><td>L2</td><td>L3</td></tr></table> Anschlussklemmen 3 x 400-Volt Kabelquerschnitt je nach Anschlussleistung!	L1	L2	L3	
L1	L2	L3				
2 Heizungspumpe intern		<table border="1"><tr><td>L</td><td>N</td><td>⊕</td></tr></table> Anschlussklemmen 230-Volt Kabelquerschnitt 1,5 mm <sup>2</sup>	L	N	⊕	
L	N	⊕				
2a Heizungspumpe RAD HK 1	72	<table border="1"><tr><td>1</td><td>2</td></tr></table> Anschlussklemmen 10, 24 Volt, BUS oder ohmsche Widerstand! Fühlerkabel max. 10m BUS-Leitung max. 300m abgeschirmt Kabelquerschnitt 0,75 mm <sup>2</sup>	1	2		
1	2					
2b Heizungspumpe FBH / RAD HK 2	74					
3 Solekreispumpe intern						
4 Pufferspeicher / Energiespeicher						
10 Thermostatventile RAD						
13 Systemregler multiMATIC 700	70					
13a Erweiterungsmodul VR-70	75					
15b Mischventil FBH / RAD HK 2	61					
16 Aussenfühler DCF 3-Adrig	78					
17a Vorlauffühler VR-10 Pufferspeicher oben	78					
17b Vorlauffühler VR-10 FBH / RAD HK 2	74					
19b Sicherheits thermostat FBH HK 2	79					
21b Fernbedienungsgerät VR-91 (Option)						
30 Schwerkraftrense / Rückschlagventil						
31 Drosselventil						
32 Überstromventil intern / extern						
38 Motor-Umschaltventil BMW intern						
52 Raumtemperatur gesteuertes FBH Ventil						
53 Schmutzfänger / Schlammabscheider						
55 Absperrventil / Kugelhahn						
56 Füll.- Entleerventil / Kappenventil						
57 Entlüftungsventil						
70 Sole-Befüllstation (Zubehör)						
71 Luft/Sole Wärmetauscher aroCOLLECT	81					
71a Luft/Sole Wärmetauscher aroCOLLECT	85					
100 EVU Sperrzeit Wärmepumpe (Bauseitig)	63					
S54 Hauptschalter (Bauseitig)	54					
S82 Hauptschalter aroCOLLECT (Bauseitig)	82					
S87 Hauptschalter aroCOLLECT (Bauseitig)	87					
VR-900 mobilDIALOG	64/68					



### **Achtung!**

Diese Skizze enthält nicht die zur fachgerechten Montage notwendigen Absperr- und Sicherheitsorgane (Einschlägige Normen und Richtlinien sind zu beachten).  
 Kontaktbelastung der Ausgangrelais max. 2 Ampere Ohmsche Last, Mindestquerschnitt der Leitungen bei: Anschlussleistung 230 Volt = 1,5 mm<sup>2</sup>, Fühler- Fernbedienungs- und Kleinspannungsleitungen = 0,75 mm<sup>2</sup>  
 Bitte beachten Sie die Geräte- Installationsanleitungen. Die örtlichen Vorschriften zur fachgerechten Elektroinstallation sind zu beachten. Die Ausführungsverantwortung liegt beim Unternehmer.

	Datum	04.06.2015
	Gezeichnet	R. Brem Vaillant GmbH
	Geprüft	R. Brem
Änderung	Datum	Visum
		Auftrag Nr.

## VWF flexOTHERM 157-197/4 Luft/Wasser

Regelung VRC-700\_VR-70\_PU\_gl.Kr.\_MK

Blatt von Schemaseiten	1 VON 8
Schema Nummer	001_D
Index	-



# Vaillant GmbH

CH- 8953 Dietikon

www.vaillant.ch

Tel. 044 / 744 29 19  
info@vaillant.ch



# Vaillant GmbH

CH- 1752 Villars-sur-Glâne

Tel. 026 / 409 72 10  
romandie@vaillant.ch

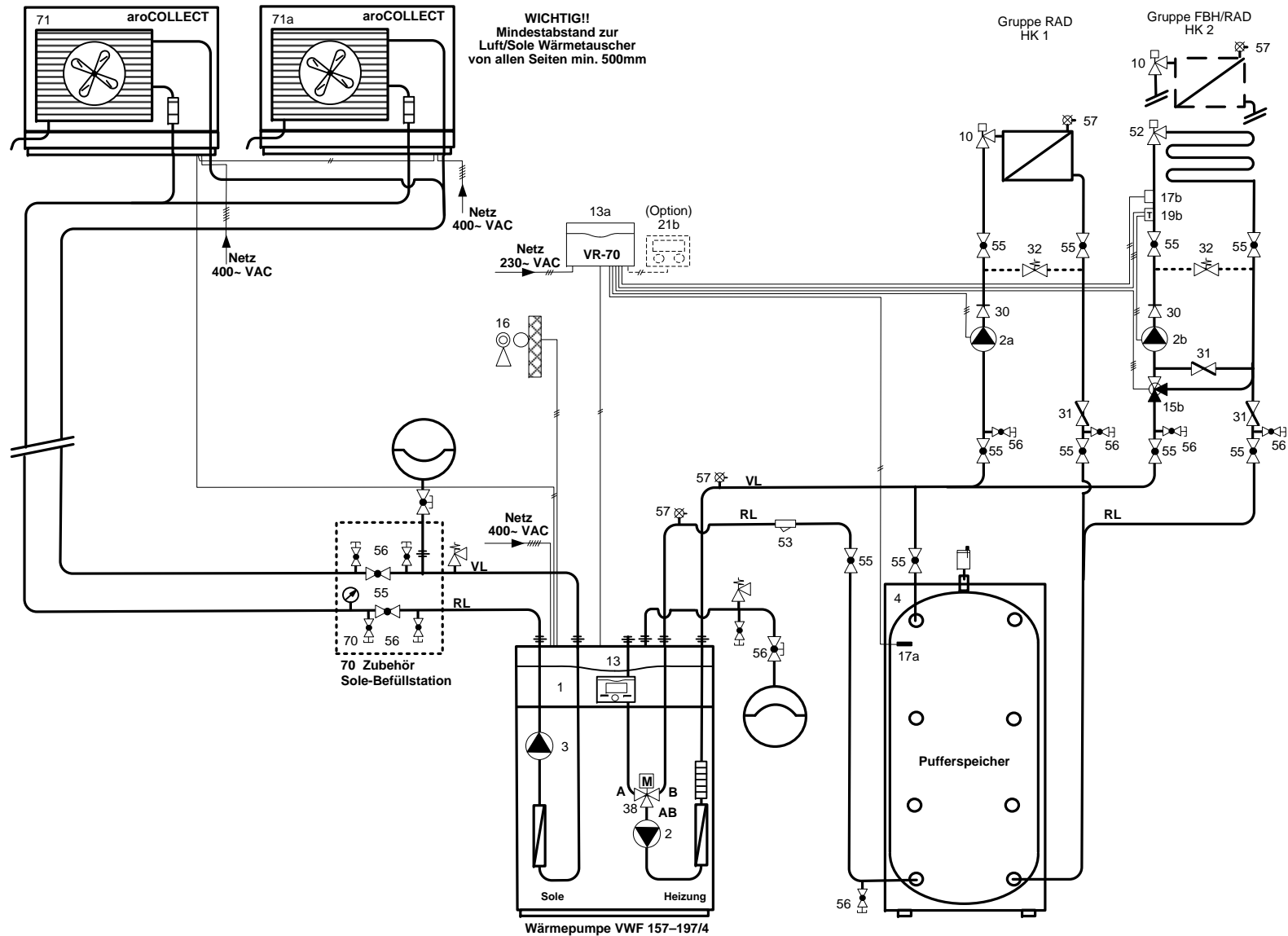
## Legende

Text	Pfad	Text	Pfad

	Datum	Datum	Gezeichnet
			Geprüft
Änderung	Datum	Visum	Auftrag Nr.

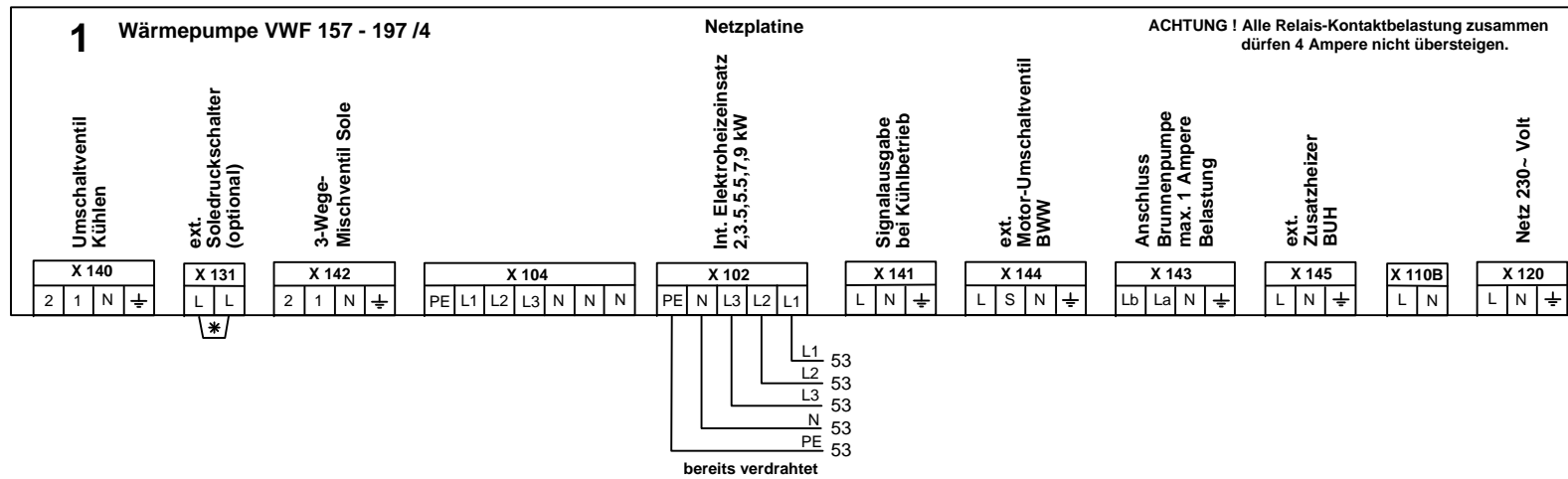
**Fortsetzung von Seite 1**

Blatt von Schemaseiten	
<b>2 VON 8</b>	
Schema Nummer	Index
<b>001_D</b>	-



- VWF 157 /4 Anlaufstrom Begr. Integriert (<26 ) Sicherung träge 3 x 32 A Typ C
- VWF 197 /4 Anlaufstrom Begr. Integriert (<30 ) Sicherung träge 3 x 32 A Typ C
- aroCOLLECT Ausseneinheit (10 A) 3 x Sicherung träge Typ C

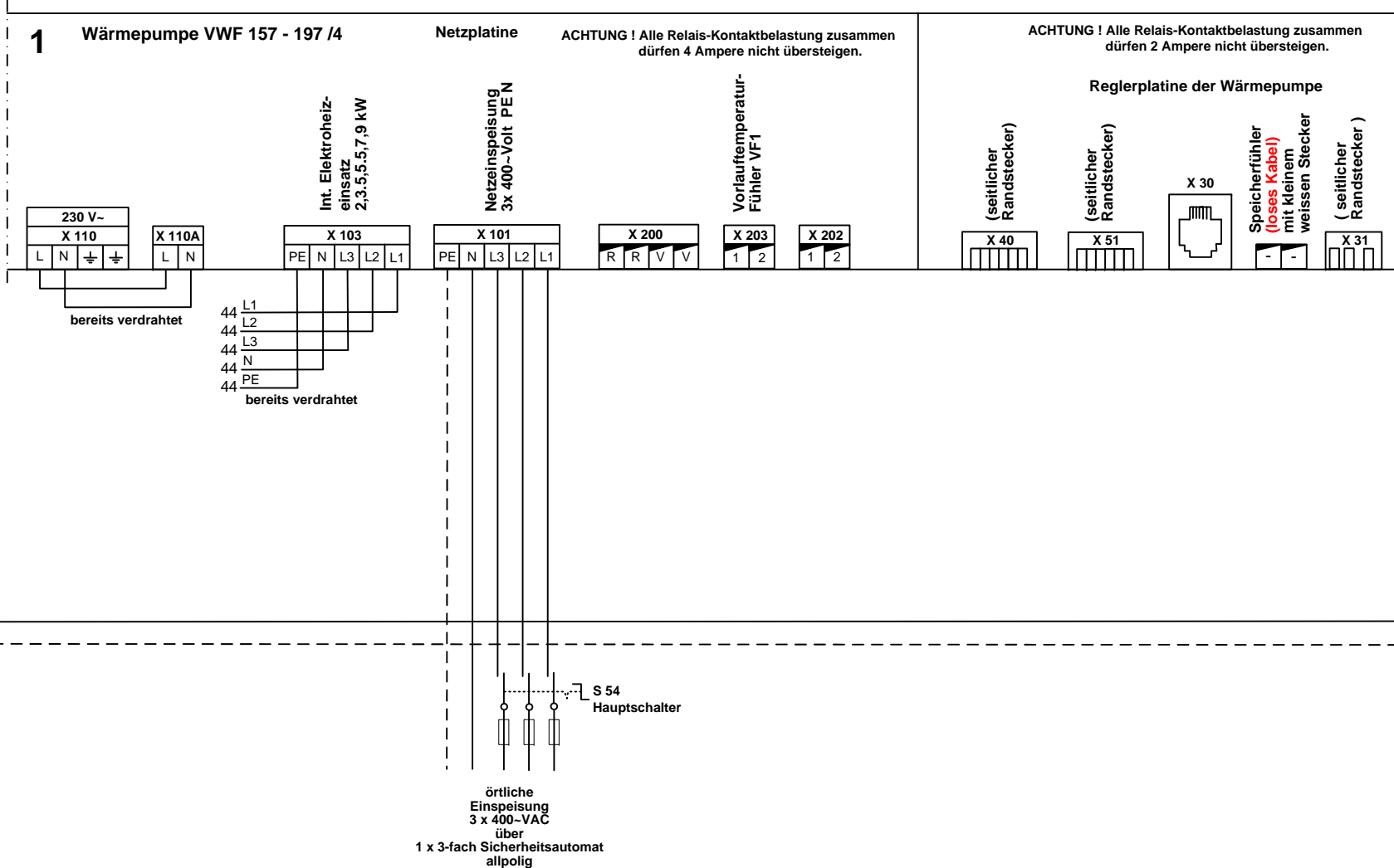
	Installations-Vorschriften siehe Deckblatt	<h2>Wärmepumpe VWF 157-197/4 Luft/Wasser</h2>	Blatt von Schemaseiten <b>3 VON 8</b>	Schema Nummer <b>001_D</b>	Index -
--	---	---	--	-------------------------------	------------



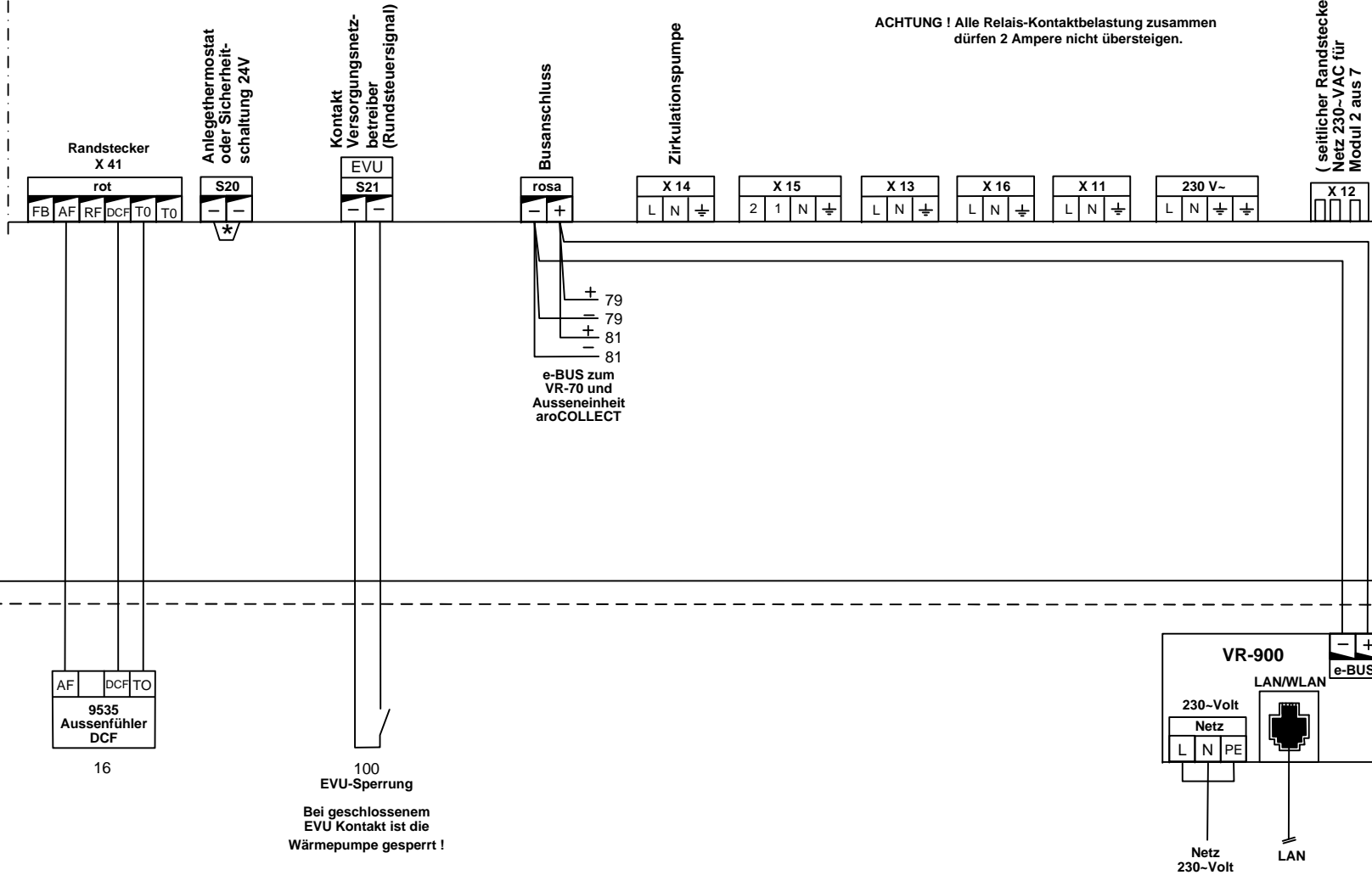
N

PE

**\* WICHTIG !**  
 Brücke entfernen bei Anschluss eines  
 - ext. Pressostat / Soledruckwächter

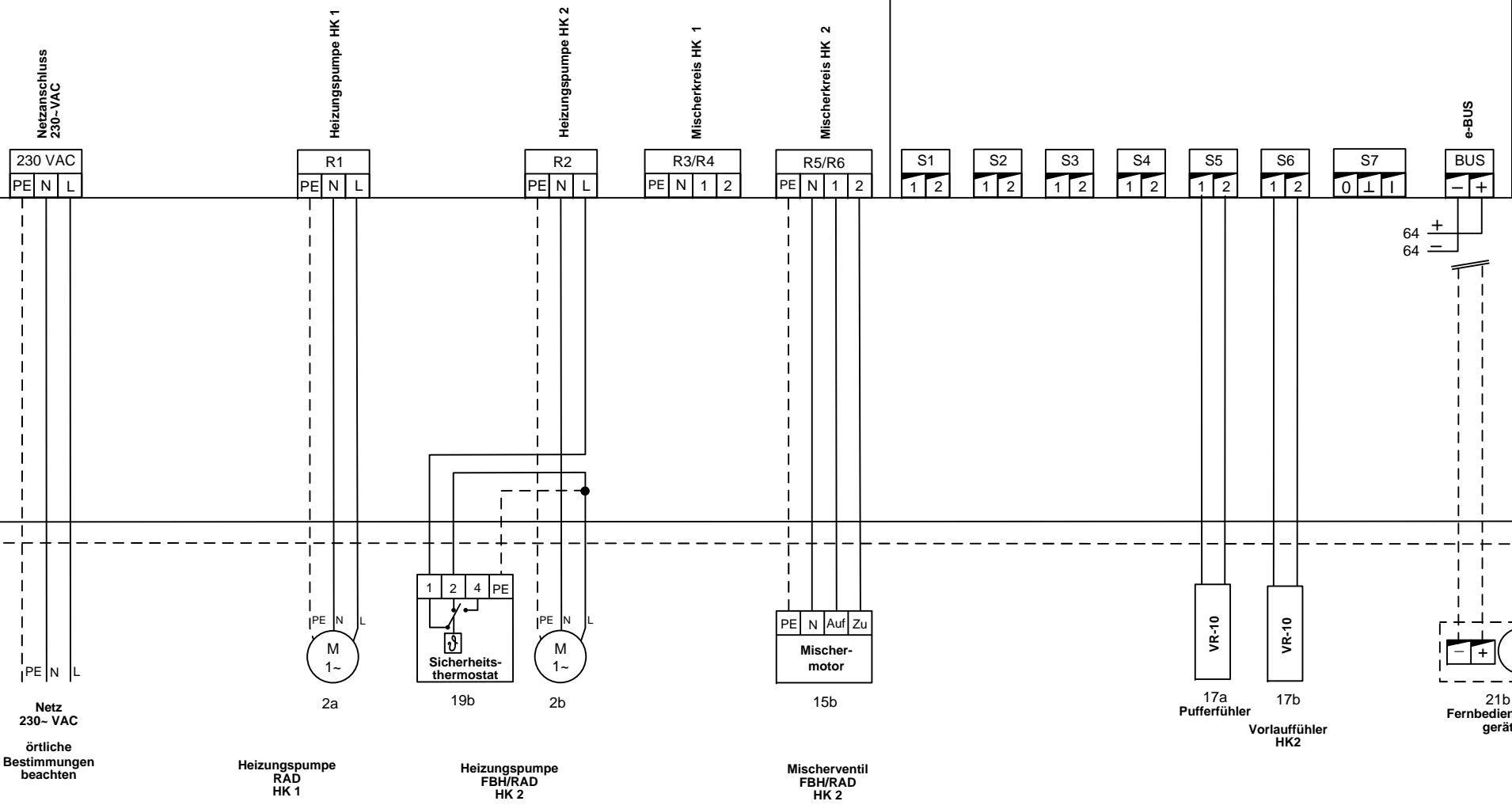


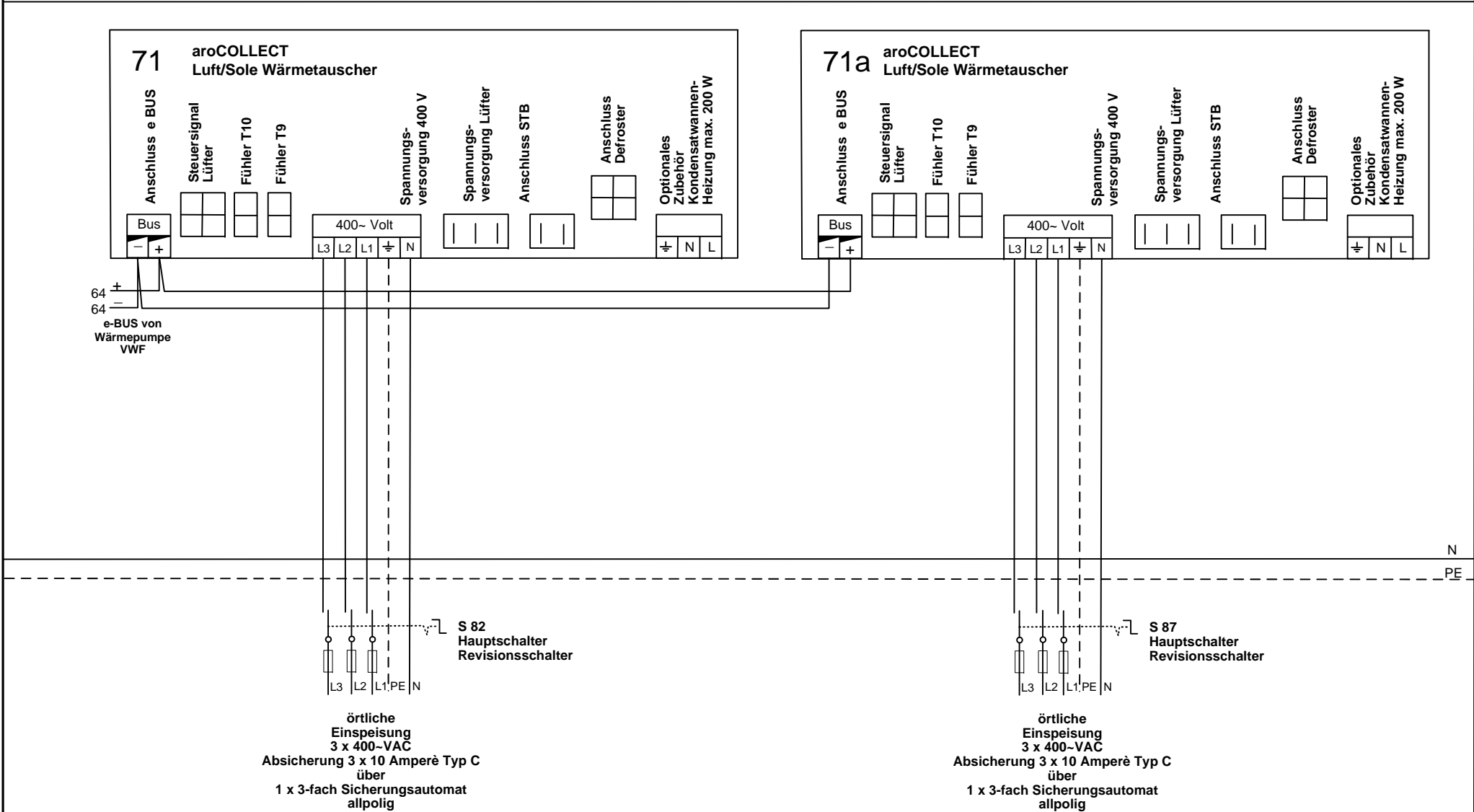
# 1 Wärmepumpe VWF 157 - 197 /4 Reglerplatte der Wärmepumpe



**\* WICHTIG !**  
Brücke entfernen bei Anschluss eines  
- Sicherheitsthermostat STB

**13a** Erweiterungsmodul VR-70 ACHTUNG ! Alle Relais-Kontaktbelastung zusammen dürfen 2 Ampere nicht übersteigen.





**Wichtig!**  
 Elektrische Anschlussleitungen 400 Volt / e-Bus  
 in separatem Schutzrohre verlegen!