



CH- 8953 Dietikon  
 ww.vaillant.ch

Tel. 044 / 744 29 19  
 info@vaillant.ch



CH- 1752 Villars- sur- Glâne

Tel. 026 / 409 72 10  
 romandie@vaillant.ch

## Standardschema

Text	Pfad	Text	Pfad
<b>Systemschema 8</b> <b>Konfiguration VR-70 -</b>			
1 flexOTHERM 157-197/4 Luft/Wasser Anlaufstrombegrenzer bereits integriert	41-68		
2 Heizungspumpe intern			
3 Solekreispumpe intern			
4 allSTOR 3-5 Speicher			
10 Thermostatventile RAD			
13 Systemregler multiMATIC 700			
wird im Heizgerät eingebaut oder als FBG			
16 Ausserfühler DCF 3-Aderig	61		
19 Sicherheits thermostat FBH	62		
30 Schwerkraftbremse / Rückschlagventil			
31 Drosselventil			
32 Überströmventil intern / extern			
38 Motor-Umschaltventil BMW intern			
52 Raumtemperatur gesteuertes FBH Ventil			
53 Schmutzfänger / Schlammabscheider			
55 Absperrventil / Kugelhahn			
56 Füll - Entleerventil / Kappenventil			
57 Entlüftungsventil			
70 Sole-Befüllstation (Zubehör)			
71 Luft/Sole Wärmetauscher aroCOLLECT	71		
71a Luft/Sole Wärmetauscher aroCOLLECT	75		
100 EVU Sperrzeit Wärmepumpe (Bauseitig)	63		
S54 Hauptschalter (Bauseitig)	54		
S72 Hauptschalter aroCOLLECT (Bauseitig)	72		
S77 Hauptschalter aroCOLLECT (Bauseitig)	77		
VR-900 mobilDIALOG	64/68		

L1	L2	L3
L	N	⊕
1	2	

Anschlussklemmen 3 x 400-Volt  
 Kabelquerschnitt je nach Anschlussleistung!

Anschlussklemmen 230V-Volt  
 Kabelquerschnitt 1,5 mm<sup>2</sup>

Anschlussklemmen 10, 24 Volt, BUS  
 oder ohmsche Widerstand!  
 Fühlerkabel max. 10m  
 BUS-Leitung max. 300m abgeschirmt  
 Kabelquerschnitt 0,75 mm<sup>2</sup>

Vorlauftemperatur In °C

Heizkurven

Außentemperatur In °C

### **Achtung!**

Diese Skizze enthält nicht die zur fachgerechten Montage notwendigen Absperr- und Sicherheitsorgane (Einschlägige Normen und Richtlinien sind zu beachten).  
 Kontaktbelastung der Ausgangsrelais max. 2 Ampere Ohmsche Last, Mindestquerschnitt der Leitungen bei: Anschlussleitung 230 Volt = 1,5 mm<sup>2</sup>, Fühler-, Fernbedienungs- und Kleinspannungsleitungen = 0,75 mm<sup>2</sup>  
 Bitte beachten Sie die Geräte- Installationsanleitungen. Die örtlichen Vorschriften zur fachgerechten Elektroinstallation sind zu beachten. Die Ausführungsverantwortung liegt beim Unternehmer.

	Datum	04.06.2015
	Gezeichnet	R. Brem Vaillant GmbH
	Geprüft	R. Brem
Änderung	Datum	Visum
		Auftrag Nr.

## **VWF flexOTHERM 157-197/4 Luft/Wasser**

Regelung VRC-700\_allSTOR 3-5\_dr.Kr.

Blatt von Schemaseiten	1 VON 7
Schema Nummer	005_D
Index	-



# Vaillant GmbH

CH- 8953 Dietikon  
www.vaillant.ch

Tel. 044 / 744 29 19  
info@vaillant.ch



# Vaillant GmbH

CH- 1752 Villars-sur-Glâne

Tel. 026 / 409 72 10  
romandie@vaillant.ch

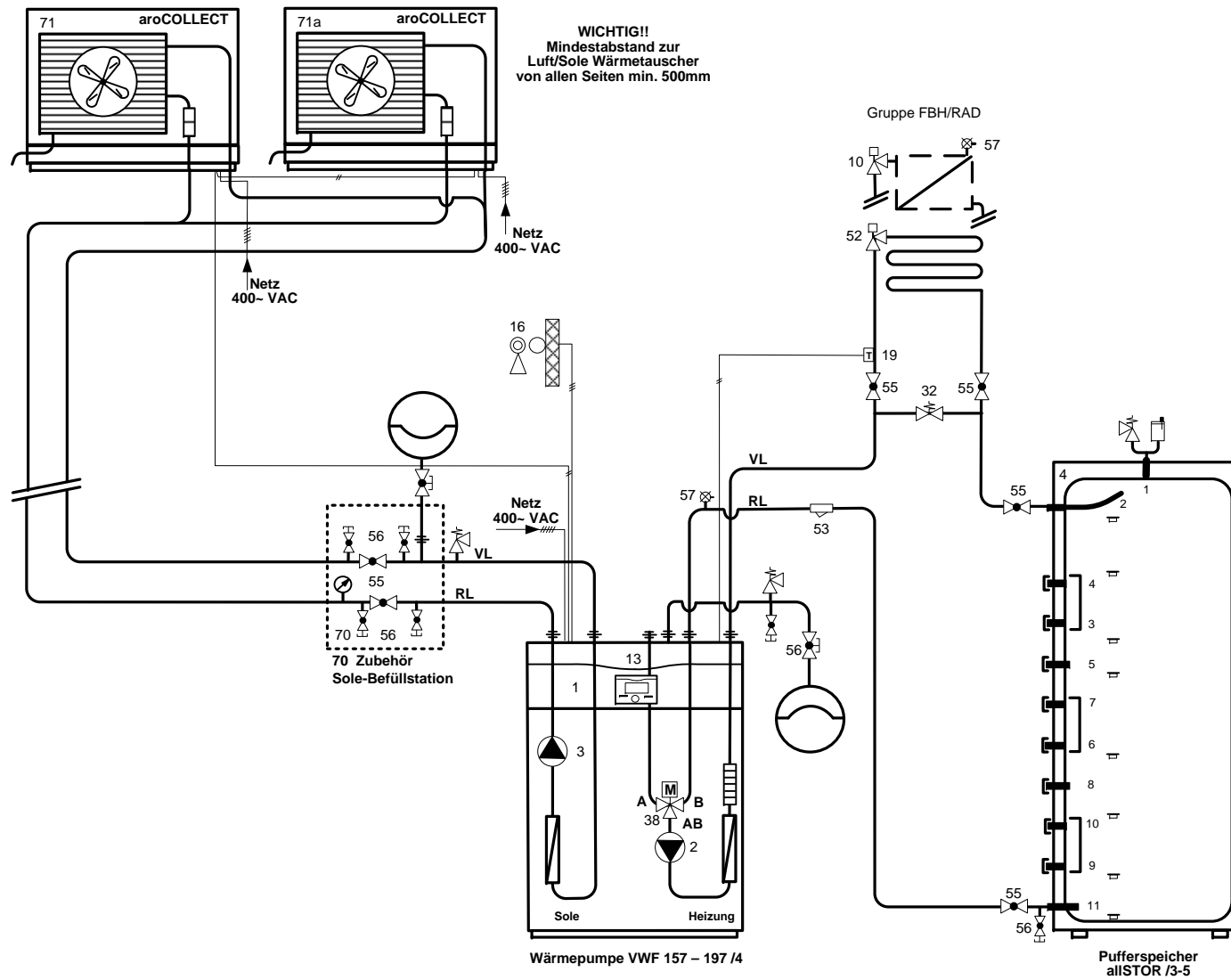
## Legende

Text	Pfad	Text	Pfad

	Datum	Gezeichnet
		Geprüft
Änderung	Datum	Visum
		Auftrag Nr.

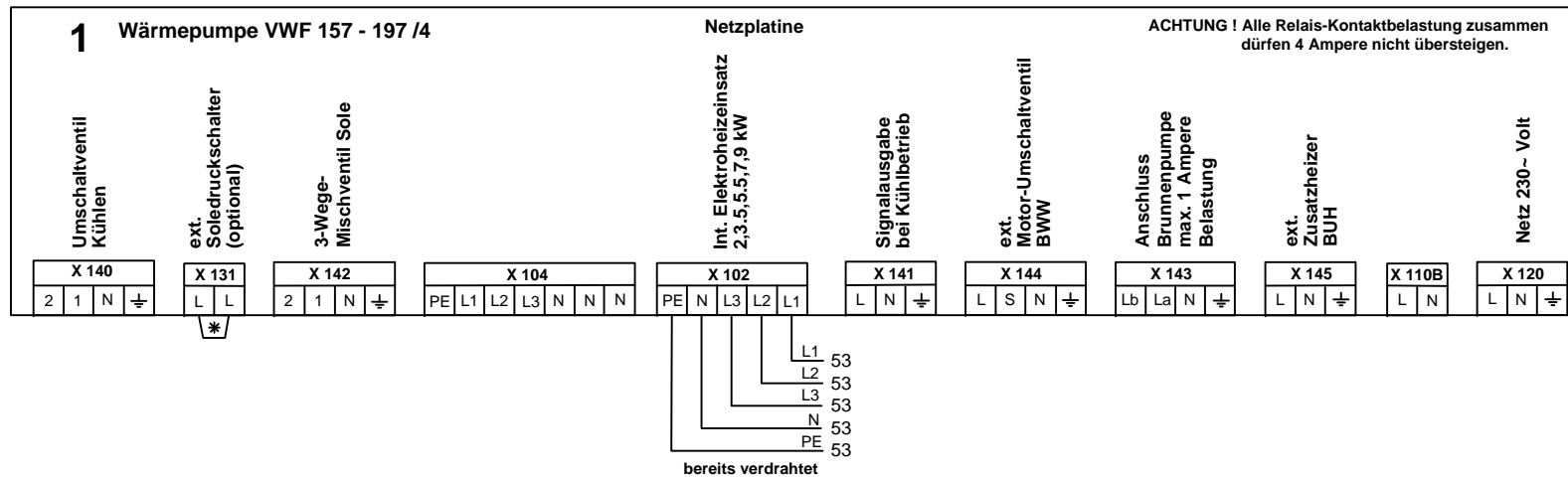
**Fortsetzung von Seite 1**

Blatt von Schemaseiten	
<b>2 VON 7</b>	
Schema Nummer	Index
<b>005_D</b>	-



- VWF 157 /4 Anlaufstrom Begr. Integriert (<26) Sicherung träge 3 x 32 A Typ C
- VWF 197 /4 Anlaufstrom Begr. Integriert (<30) Sicherung träge 3 x 32 A Typ C
- aroCOLLECT Ausseneinheit (10 A) 3 x Sicherung träge Typ C

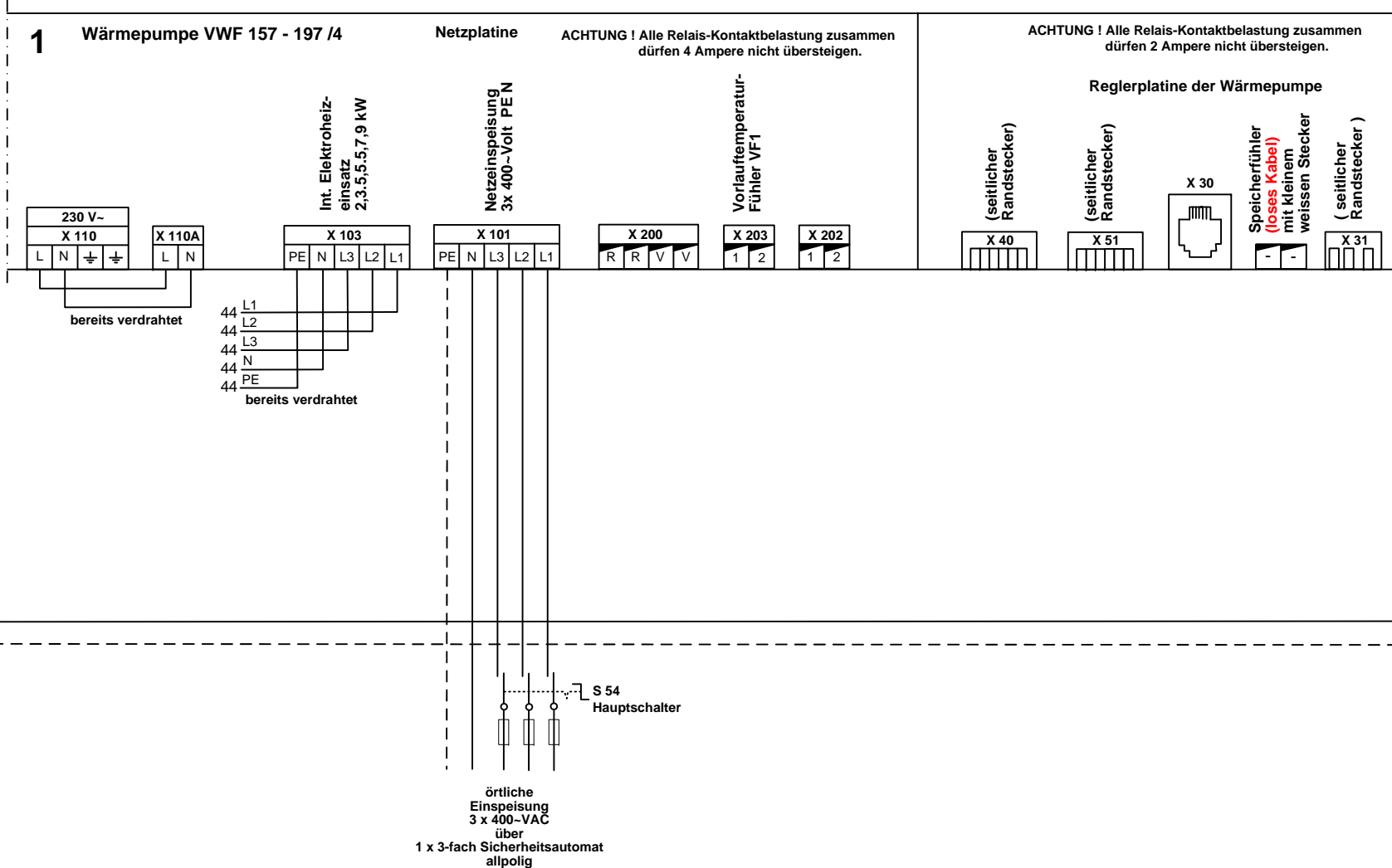
<b>Vaillant GmbH</b>	Installations-Vorschriften siehe Deckblatt	<h2 style="margin: 0;">Wärmepumpe VWF 157-197/4 Luft/Wasser</h2>	Blatt von Schemaseiten <b>3 VON 7</b>	Schema Nummer <b>005_D</b>	Index <b>-</b>
----------------------	---	--	--	-------------------------------	-------------------



N

PE

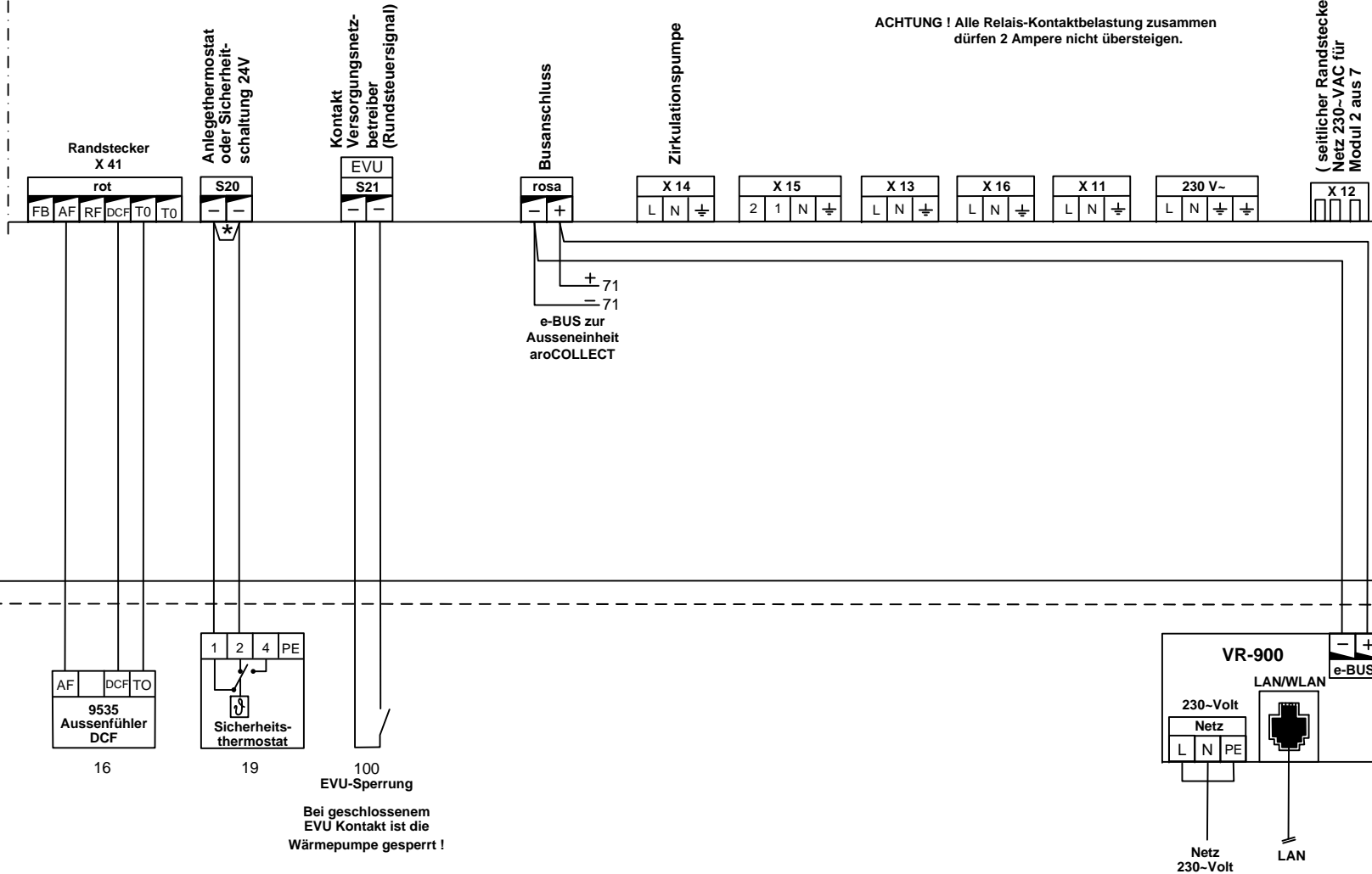
**\* WICHTIG !**  
 Brücke entfernen bei Anschluss eines  
 - ext. Pressostat / Soledruckwächter



N

PE

# 1 Wärmepumpe VWF 157 - 197 /4 Reglerplatine der Wärmepumpe



**\* WICHTIG !**  
Brücke entfernen bei Anschluss eines  
- Sicherheitsthermostat STB

