



Vaillant GmbH

CH- 8953 Dietikon
 www.vaillant.ch

Tel. 044 / 744 29 19
 info@vaillant.ch



Vaillant GmbH

CH- 1752 Villars- sur- Glâne

Tel. 026 / 409 72 10
 romandie@vaillant.ch

Standardschema

Text	Pfad	Text	Pfad
Systemschema 8 Konfiguration VR-70 -			
1 flexOTHERM 157-197/4 Luft/Wasser Anlaufstrombegrenzer bereits integriert	41-68		
2 Heizungspumpe intern			
3 Solekreispumpe intern			
4 Pufferspeicher / Energiespeicher			
10 Thermostatventile RAD			
13 Systemregler multiMATIC 700			
wird im Heizgerät eingebaut oder als FBG			
16 Ausserfühler DCF 3-Aderig	61		
19 Sicherheits thermostat FBH	62		
30 Schwerkraftbremse / Rückschlagventil			
31 Drosselventil			
32 Überströmventil intern / extern			
38 Motor-Umschaltventil BMW intern			
52 Raumtemperatur gesteuertes FBH Ventil			
53 Schmutzfänger / Schlammabscheider			
55 Absperrventil / Kugelhahn			
56 Füll - Entleerventil / Kappenventil			
57 Entlüftungsventil			
70 Sole-Befüllstation (Zubehör)			
71 Luft/Sole Wärmetauscher aroCOLLECT	71		
71a Luft/Sole Wärmetauscher aroCOLLECT	75		
100 EVU Sperrzeit Wärmepumpe (Bauseitig)	63		
S54 Hauptschalter (Bauseitig)	54		
S72 Hauptschalter aroCOLLECT (Bauseitig)	72		
S77 Hauptschalter aroCOLLECT (Bauseitig)	77		
VR-900 mobilDIALOG	64/68		

L1	L2	L3
L	N	⊕
1	2	

Anschlussklemmen 3 x 400-Volt
 Kabelquerschnitt je nach Anschlussleistung!

Anschlussklemmen 230-Volt
 Kabelquerschnitt 1,5 mm²

Anschlussklemmen 10, 24 Volt, BUS
 oder ohmsche Widerstand!
 Fühlerkabel max. 10m
 BUS-Leitung max. 300m abgeschirmt
 Kabelquerschnitt 0,75 mm²

Vorlauftemperatur In °C

Heizkurven

Außentemperatur In °C

Achtung!

Diese Skizze enthält nicht die zur fachgerechten Montage notwendigen Absperr- und Sicherheitsorgane (Einschlägige Normen und Richtlinien sind zu beachten).
 Kontaktbelastung der Ausgangsrelais max. 2 Ampere Ohmsche Last, Mindestquerschnitt der Leitungen bei: Anschlussleistung 230 Volt = 1,5 mm², Fühler-, Fernbedienungs- und Kleinspannungsleitungen = 0,75 mm²
 Bitte beachten Sie die Geräte- Installationsanleitungen. Die örtlichen Vorschriften zur fachgerechten Elektroinstallation sind zu beachten. Die Ausführungsverantwortung liegt beim Unternehmer.

	Datum	04.06.2015
	Gezeichnet	R. Brem Vaillant GmbH
	Geprüft	R. Brem
Änderung	Datum	Visum
		Auftrag Nr.

VWF flexOTHERM 157-197/4 Luft/Wasser

Regelung VRC-700_PU_dr.Kr.

Blatt von Schemaseiten	1 VON 7
Schema Nummer	003_D
Index	-



Vaillant GmbH

CH- 8953 Dietikon

www.vaillant.ch

Tel. 044 / 744 29 19
info@vaillant.ch



Vaillant GmbH

CH- 1752 Villars-sur-Glâne

Tel. 026 / 409 72 10
romandie@vaillant.ch

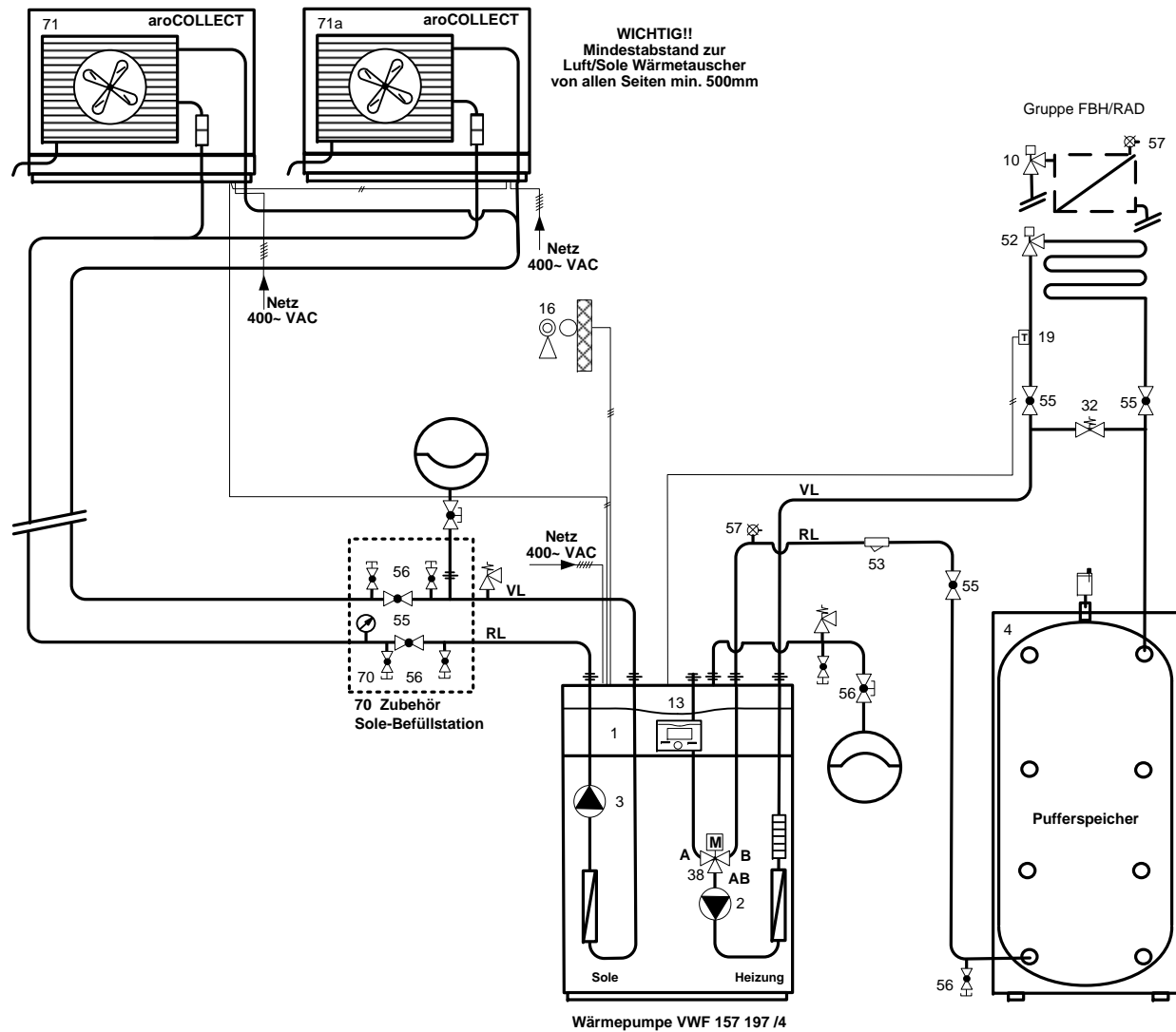
Legende

Text	Pfad	Text	Pfad

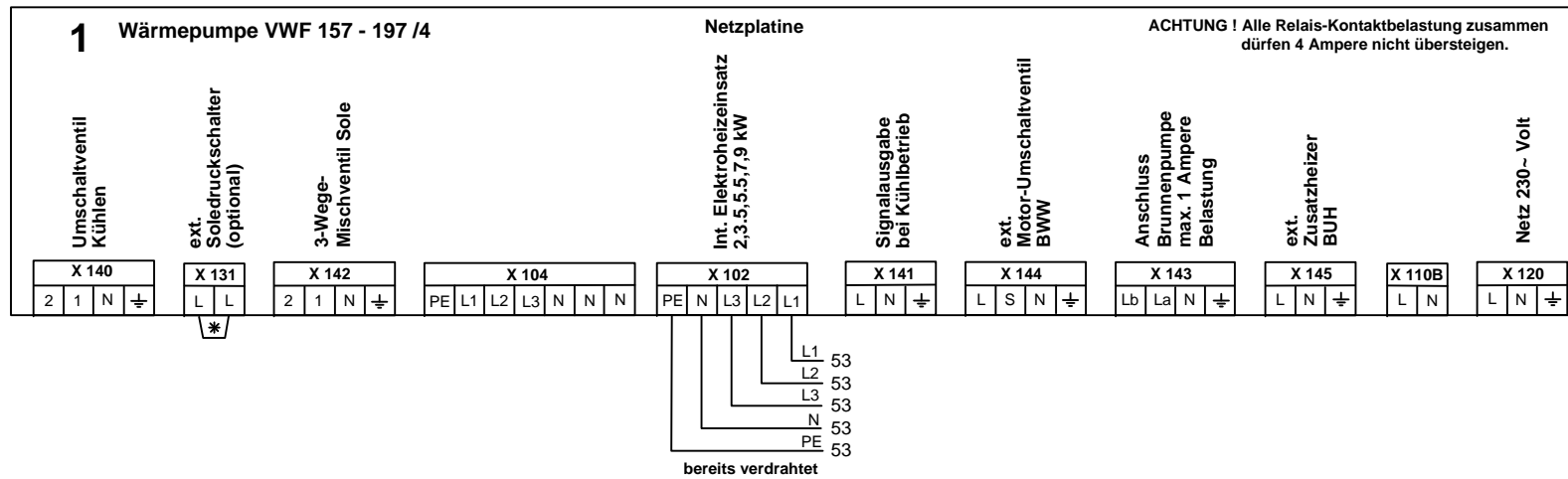
	Datum	Gezeichnet	
Änderung	Datum	Visum	Auftrag Nr.

Fortsetzung von Seite 1

Blatt von Schemaseiten	
2 VON 7	
Schema Nummer	Index
003_D	-



- VWF 157 /4 Anlaufstrom Begr. Integriert (<26) Sicherung träge 3 x 32 A Typ C
- VWF 197 /4 Anlaufstrom Begr. Integriert (<30) Sicherung träge 3 x 32 A Typ C
- aroCOLLECT Ausseneinheit (10 A) 3 x Sicherung träge Typ C



N

PE

*** WICHTIG !**
Brücke entfernen bei Anschluss eines
- ext. Pressostat / Soledruckwächter

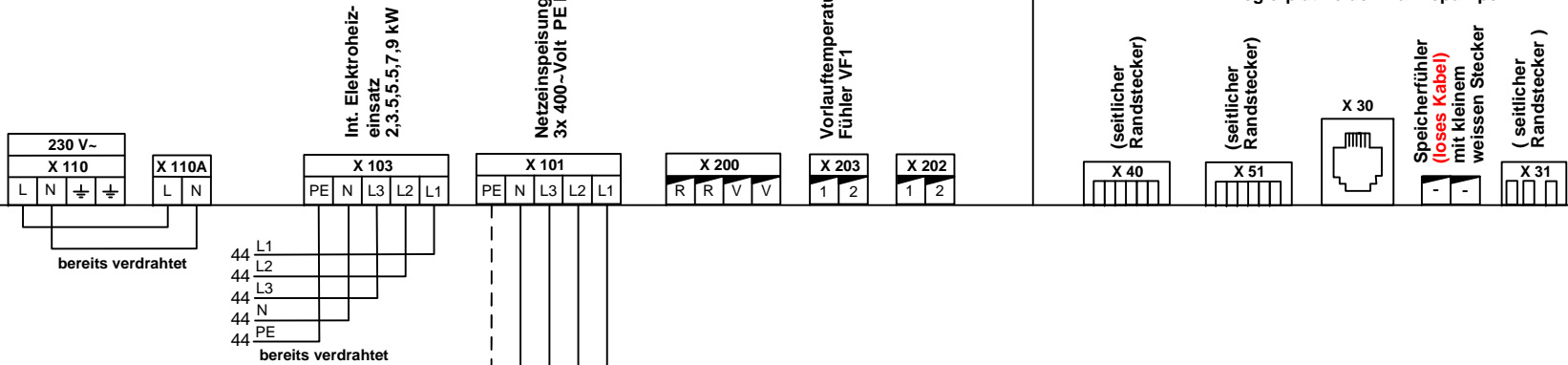
1 Wärmepumpe VWF 157 - 197 /4

Netzplatine

ACHTUNG ! Alle Relais-Kontaktbelastung zusammen dürfen 4 Ampere nicht übersteigen.

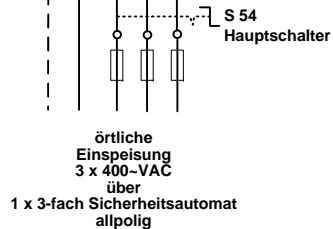
ACHTUNG ! Alle Relais-Kontaktbelastung zusammen dürfen 2 Ampere nicht übersteigen.

Reglerplatine der Wärmepumpe



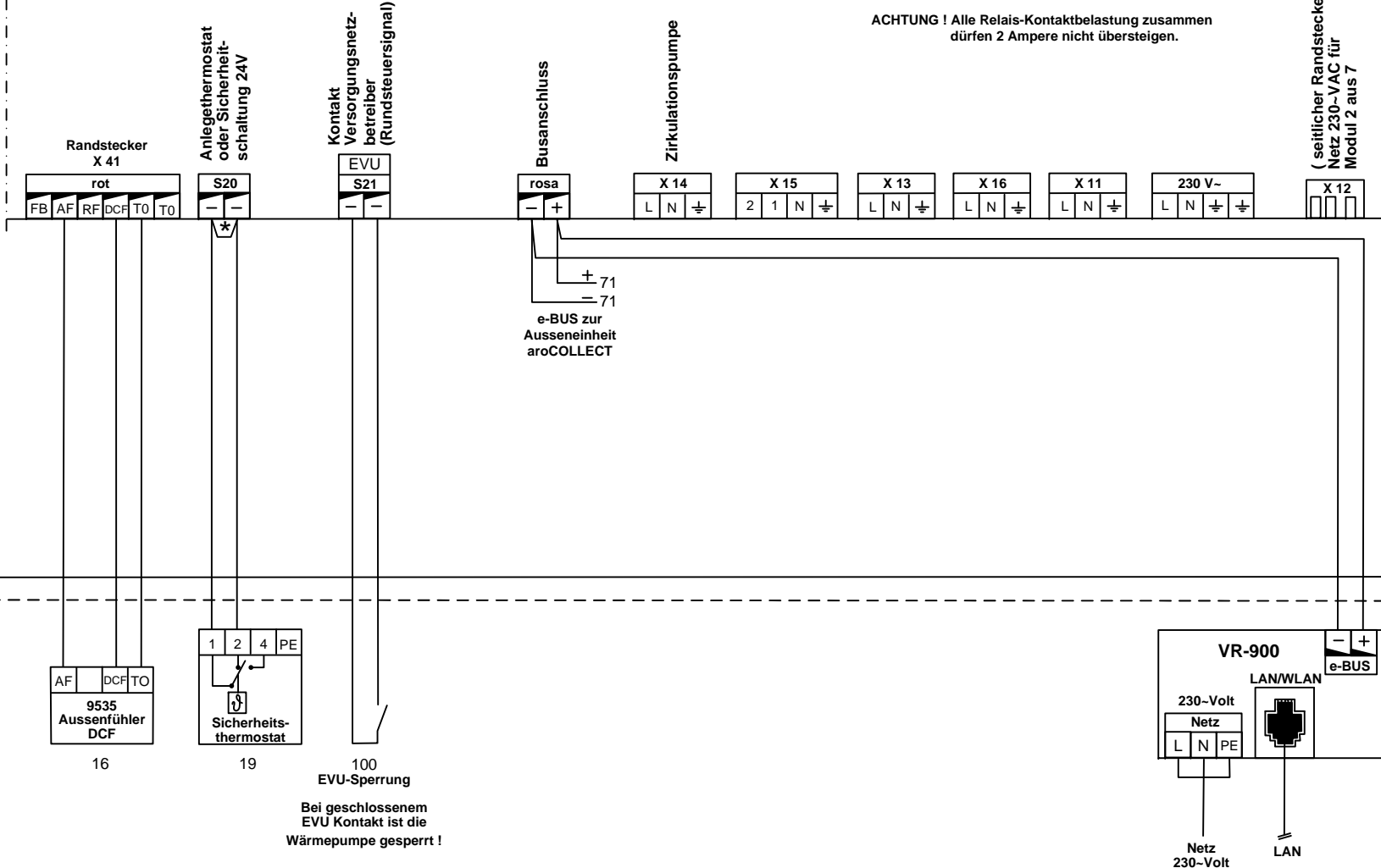
N

PE



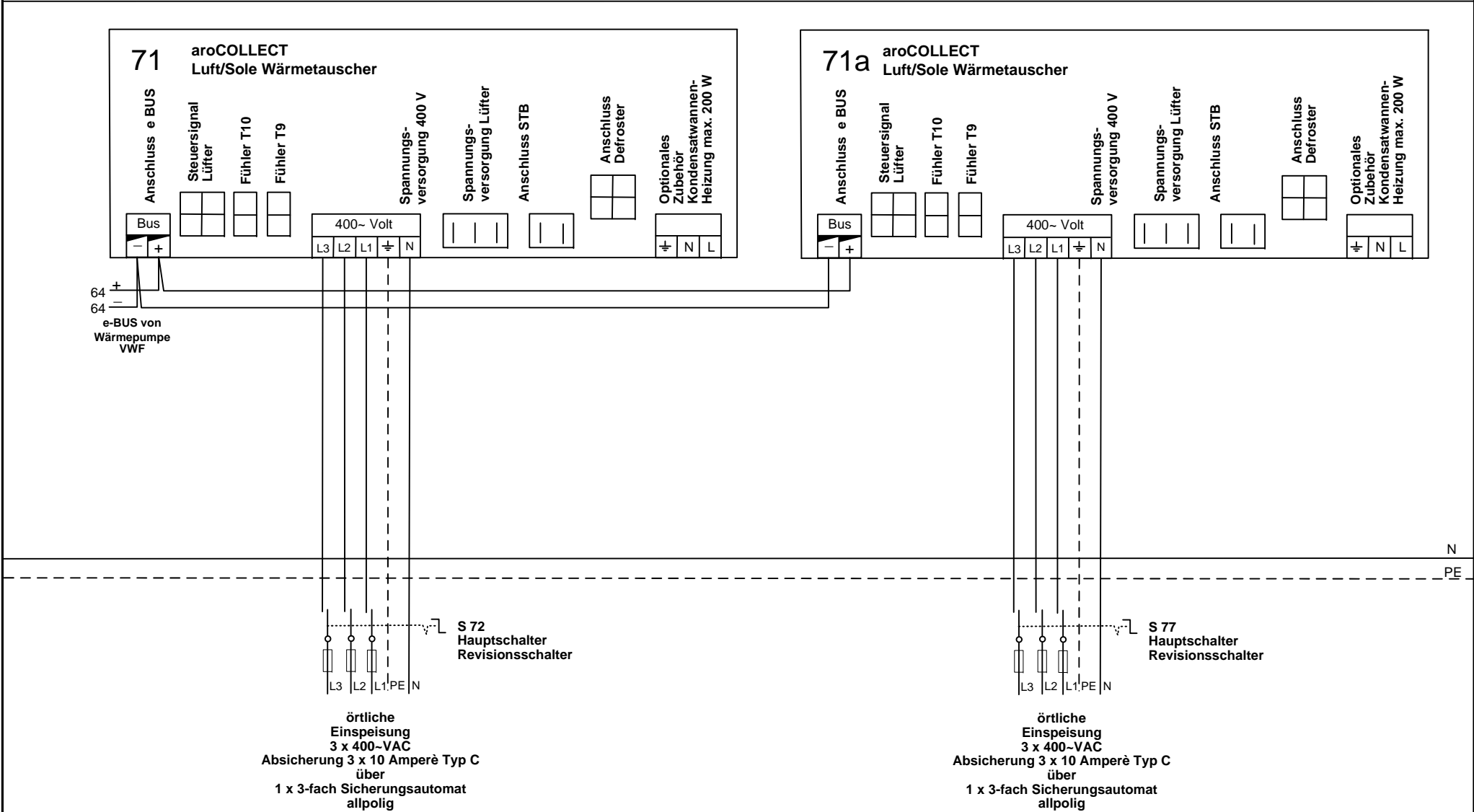
1 Wärmepumpe VWF 157 - 197 /4 Reglerplatine der Wärmepumpe

ACHTUNG ! Alle Relais-Kontaktbelastung zusammen dürfen 2 Ampere nicht übersteigen.



100 EVU-Sperrung
Bei geschlossenem EVU Kontakt ist die Wärmepumpe gesperrt !

*** WICHTIG !**
Brücke entfernen bei Anschluss eines - Sicherheitsthermostat STB



Wichtig!
Elektrische Anschlussleitungen 400 Volt / e-Bus
in separatem Schutzrohre verlegen!