



# Vaillant GmbH

CH- 8953 Dietikon  
 ww.vaillant.ch

Tel. 044 / 744 29 19  
 info@vaillant.ch



# Vaillant GmbH

CH- 1752 Villars- sur- Glâne

Tel. 026 / 409 72 10  
 romandie@vaillant.ch

## Standardschema

Text	Pfad	Text	Pfad
<b>Systemschema 8</b> <b>Konfiguration VR-70 -</b>			
1 flexoTHERM 57-117/4 Luft/Wasser	41-68		
2 Anlaufstrombegrenzer bereits integriert			
3 Heizungspumpe intern			
4 Solekreispumpe intern			
10 Pufferspeicher / Energiespeicher			
10 Thermostatventile RAD			
13 Systemregler multiMATIC 700			
16 wird im Heizgerät eingebaut oder als FBG			
19 Ausserfühler DCF 3-Aderig	61		
19 Sicherheits thermostat FBH	62		
30 Schwerkraftbremse / Rückschlagventil			
31 Drosselventil			
32 Überströmventil intern / extern			
38 Motor-Umschaltventil BMW intern			
52 Raumtemperatur gesteuertes FBH Ventil			
53 Schmutzfänger / Schlammabscheider			
55 Absperrventil / Kugelhahn			
56 Füll- Entleerventil / Kappenventil			
57 Entlüftungsventil			
70 Sole-Befüllstation	(Zubehör)		
71 Luft/Sole Wärmetauscher aroCOLLECT	71		
100 EVU Sperrzeit Wärmepumpe	(Bauseitig)	63	
S54 Hauptschalter	(Bauseitig)	54	
S73 Hauptschalter aroCOLLECT	(Bauseitig)	73	
VR-900 mobilDIALOG	64/68		

L1	L2	L3
L	N	⊕
1	2	

Anschlussklemmen 3 x 400-Volt  
 Kabelquerschnitt je nach Anschlussleistung!  
 Anschlussklemmen 230V-Volt  
 Kabelquerschnitt 1,5 mm<sup>2</sup>  
 Anschlussklemmen 10, 24 Volt, BUS  
 oder ohmsche Widerstand!  
 Fühlerkabel max. 10m  
 BUS-Leitung max. 300m abgeschirmt  
 Kabelquerschnitt 0,75 mm<sup>2</sup>!

Vorlauftemperatur In °C  
 Heizkurven  
 Außentemperatur In °C

### **Achtung!**

Diese Skizze enthält nicht die zur fachgerechten Montage notwendigen Absperr- und Sicherheitsorgane (Einschlägige Normen und Richtlinien sind zu beachten).  
 Kontaktbelastung der Ausgangsrelais max. 2 Ampere Ohmsche Last, Mindestquerschnitt der Leitungen bei: Anschlussleistung 230 Volt = 1,5 mm<sup>2</sup>, Fühler-, Fernbedienungs- und Kleinspannungsleitungen = 0,75 mm<sup>2</sup>  
 Bitte beachten Sie die Geräte- Installationsanleitungen. Die örtlichen Vorschriften zur fachgerechten Elektroinstallation sind zu beachten. Die Ausführungsverantwortung liegt beim Unternehmer.

	Datum	04.06.2015
	Gezeichnet	R. Brem Vaillant GmbH
	Geprüft	R. Brem
Änderung	Datum	Visum
		Auftrag Nr.

## VWF flexoTHERM 57-117/4 Luft/Wasser

Regelung VRC-700\_PU\_dr.Kr.

Blatt von Schemaseiten	1 VON 7
Schema Nummer	003_D
Index	-



# Vaillant GmbH

CH- 8953 Dietikon

www.vaillant.ch

Tel. 044 / 744 29 19  
info@vaillant.ch



# Vaillant GmbH

CH- 1752 Villars-sur-Glâne

Tel. 026 / 409 72 10  
romandie@vaillant.ch

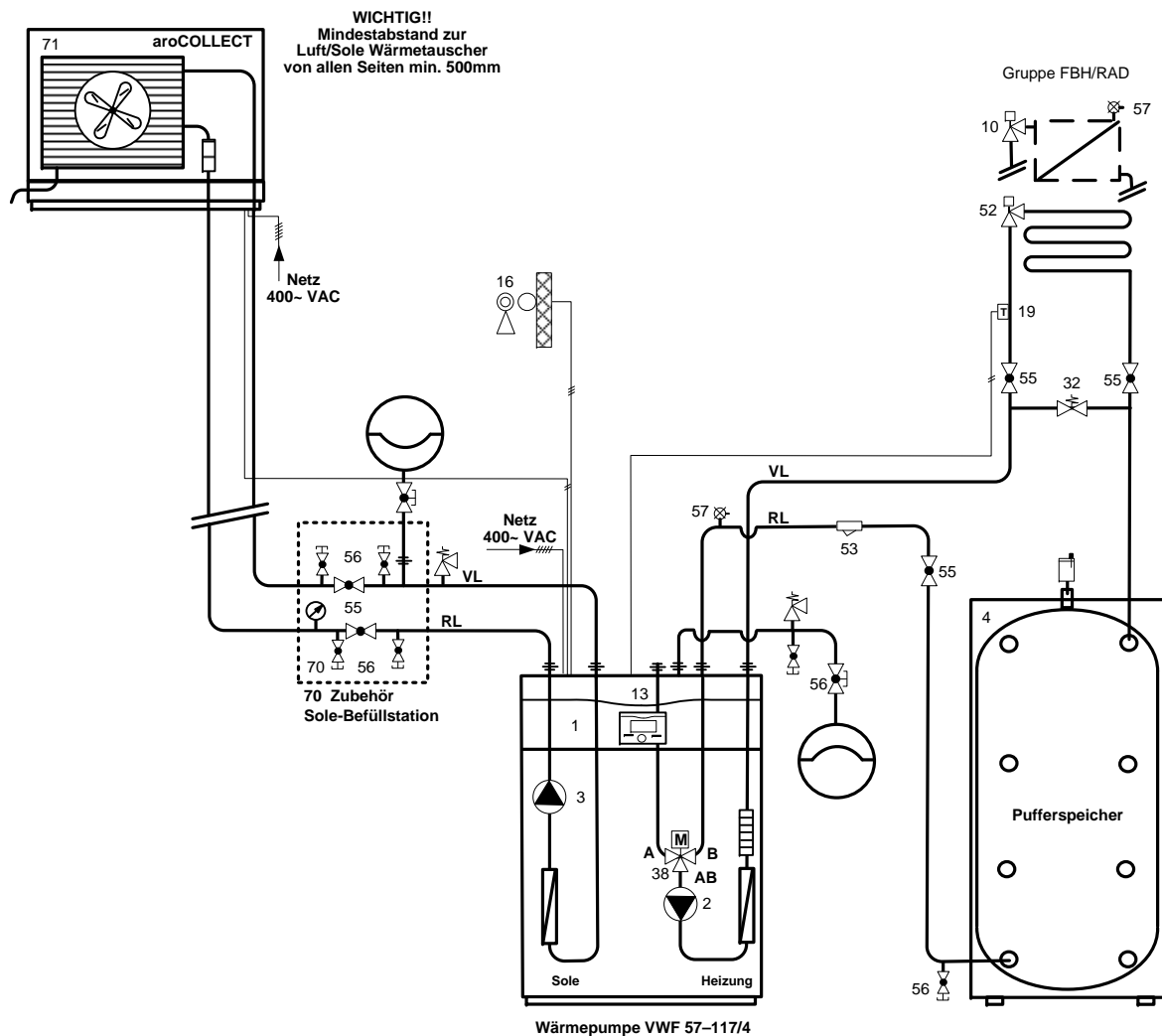
## Legende

Text	Pfad	Text	Pfad

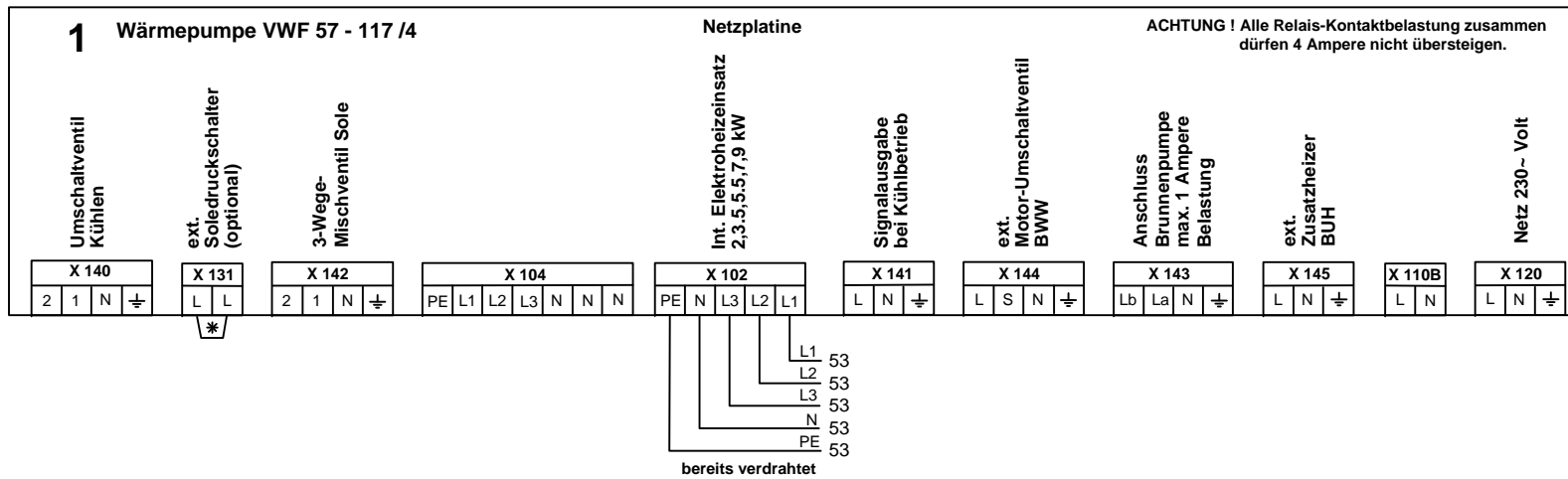
	Datum	Gezeichnet	
Änderung	Datum	Visum	Auftrag Nr.

**Fortsetzung von Seite 1**

Blatt von Schemaseiten	
<b>2 VON 7</b>	
Schema Nummer	Index
<b>003_D</b>	-



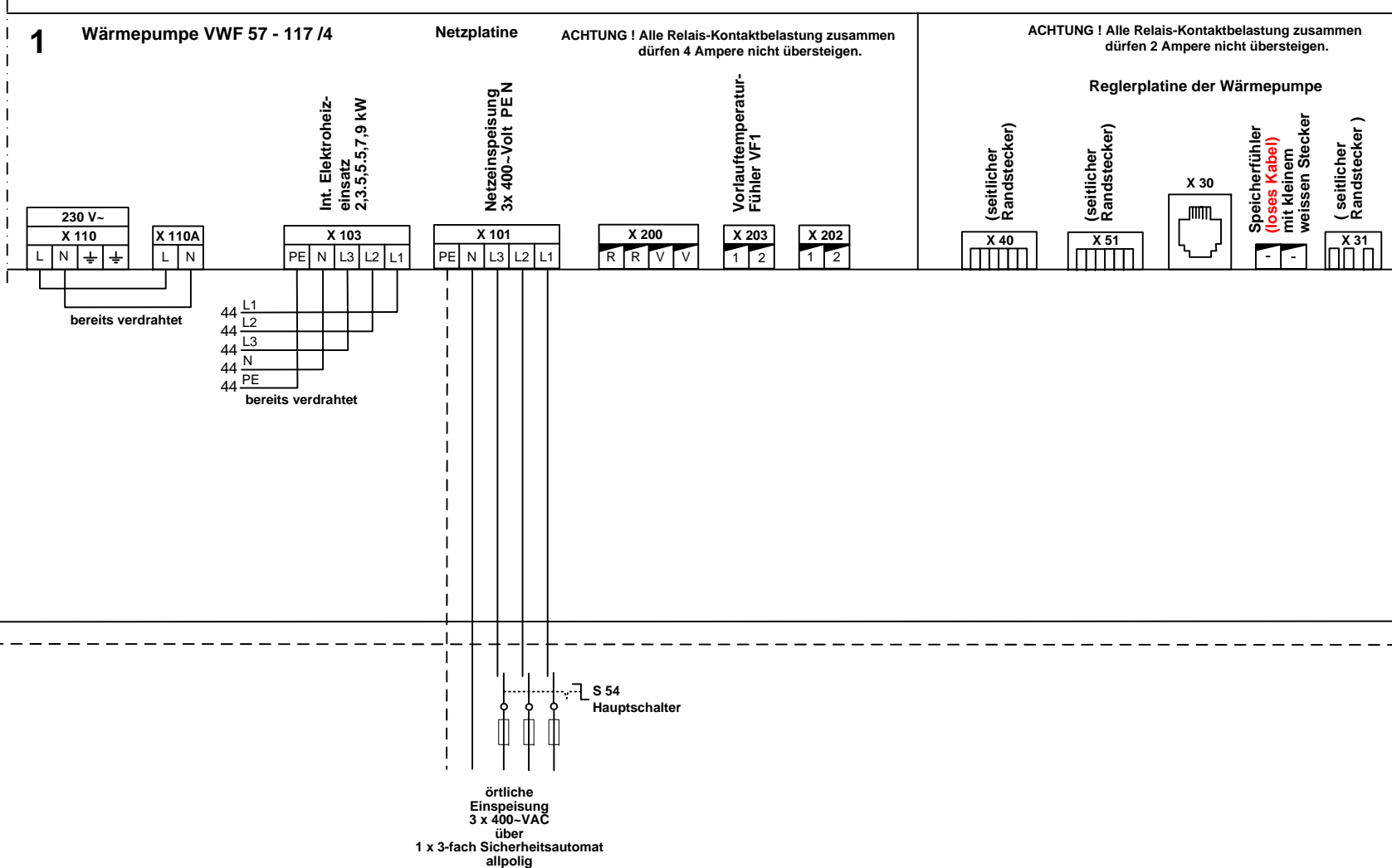
- VWF 57/4 Anlaufstrom Begr. Integriert (<15) Sicherung träge 3 x 25 A Typ C
- VWF 87/4 Anlaufstrom Begr. Integriert (<19) Sicherung träge 3 x 25 A Typ C
- VWF 117/4 Anlaufstrom Begr. Integriert (<22) Sicherung träge 3 x 25 A Typ C
- aroCOLLECT Ausseneinheit (10 A) 3 x Sicherung träge Typ C



N

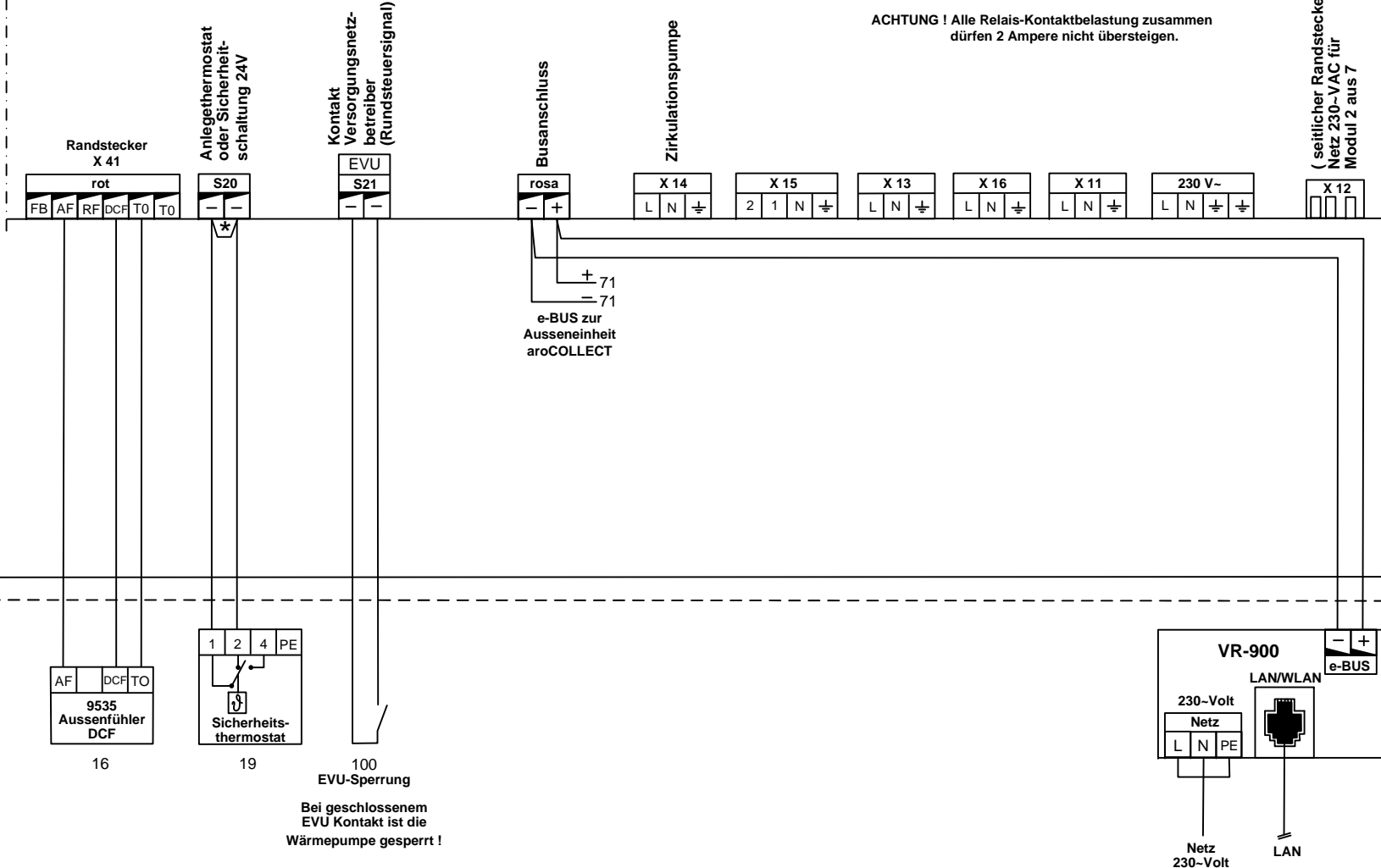
PE

**\* WICHTIG !**  
Brücke entfernen bei Anschluss eines  
- ext. Pressostat / Soledruckwächter



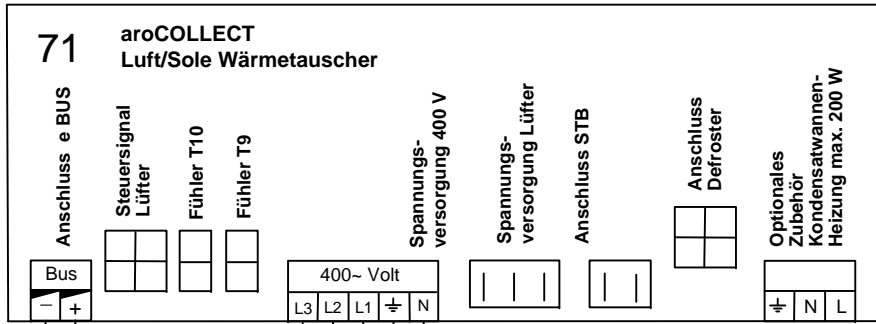
# 1 Wärmepumpe VWF 57 - 117 /4 Reglerplatine der Wärmepumpe

**ACHTUNG !** Alle Relais-Kontaktbelastung zusammen dürfen 2 Ampere nicht übersteigen.

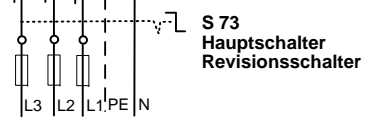


100 EVU-Sperrung  
Bei geschlossenem EVU Kontakt ist die Wärmepumpe gesperrt !

**\* WICHTIG !**  
Brücke entfernen bei Anschluss eines - Sicherheitsthermostat STB



64 +  
64 -  
e-BUS von Wärmepumpe VWF



**örtliche**  
**Einspeisung**  
**3 x 400-VAC**  
**Absicherung 3 x 10 Amperè Typ C**  
**über**  
**1 x 3-fach Sicherungsautomat**  
**allpolig**

**Wichtig!**  
**Elektrische Anschlussleitungen 400 Volt / e-Bus**  
**in separatem Schutzrohre verlegen!**