



# Vaillant GmbH

CH- 8953 Dietikon  
ww.vaillant.ch

Tel. 044 / 744 29 19  
info@vaillant.ch



# Vaillant GmbH

CH- 1752 Villars- sur- Glâne

Tel. 026 / 409 72 10  
romandie@vaillant.ch

## Standardschema

Text	Pfad	Text	Pfad						
<b>Systemschema 8</b> <b>Konfiguration VR-70 -</b>									
1 flexOTHERM 57-117/4 Luft/Wasser Anlaufstrombegrenzer bereits integriert	41-68								
2 Heizungspumpe intern									
3 Solekreispumpe intern									
5 BMW-Boiler									
13 Systemregler multiMATIC 700 wird im Heizgerät eingebaut oder als FBG	61								
16 Ausserfühler DCF-3-Aderig	62								
19 Sicherheitsthermostat FBH	62								
24 Boilerfühler VR-10 BMW	58								
30 Schwerkraftbremse / Rückschlagventil									
31 Drosselventil									
32 Überströmventil intern / extern									
38 Motor-Umschaltventil BMW intern									
51 Elektroheizsinsatz BMW	82	<table border="1"> <tr><td>L1</td><td>L2</td><td>L3</td></tr> <tr><td></td><td></td><td></td></tr> </table> <p>Anschlussklemmen 3 x 400-Volt Kabelquerschnitt je nach Anschlussleistung!</p>	L1	L2	L3				
L1	L2	L3							
52 Raumtemperatur gesteuertes FBH Ventil		<table border="1"> <tr><td>L</td><td>N</td><td>⊕</td></tr> <tr><td></td><td></td><td></td></tr> </table> <p>Anschlussklemmen 230-Volt Kabelquerschnitt 1,5 mm<sup>2</sup></p>	L	N	⊕				
L	N	⊕							
53 Schmutzfänger / Schlammabscheider		<table border="1"> <tr><td>1</td><td>2</td></tr> <tr><td></td><td></td></tr> </table> <p>Anschlussklemmen 10, 24 Volt, BUS oder ohmsche Widerstand! Fühlerkabel max. 10m BUS-Leitung max. 300m abgeschirmt Kabelquerschnitt 0,75 mm<sup>2</sup></p>	1	2					
1	2								
55 Absperrventil / Kugelhahn									
56 Füll- / Entleerventil / Kappenventil									
57 Entlüftungsventil									
70 Sole-Beillstation (Zubehör)	71								
71 Luft/Sole Wärmetauscher aroCOLLECT	63								
100 EVU Sperrzeit Wärmepumpe	81								
100a EVU Sperrzeit El.-Heizsinsatz	54								
S64 Hauptschalter	73								
S73 Hauptschalter aroCOLLECT	64/68								
VR-900 mobilDIALOG									
		<p>Vorlauftemperatur In °C</p> <p>Heizkurven</p> <p>Außentemperatur In °C</p>							

### **Achtung!**

Diese Skizze enthält nicht die zur fachgerechten Montage notwendigen Absperr- und Sicherheitsorgane (Einschlägige Normen und Richtlinien sind zu beachten).  
 Kontaktbelastung der Ausgangsrelais max. 2 Ampere Ohmsche Last, Mindestquerschnitt der Leitungen bei:  
 Anschlussleistung 230 Volt = 1,5 mm<sup>2</sup>, Fühler-, Fernbedienungs- und Kleinspannungsleitungen = 0,75 mm<sup>2</sup>  
 Bitte beachten Sie die Geräte- Installationsanleitungen. Die örtlichen Vorschriften zur fachgerechten  
 Elektroinstallation sind zu beachten. Die Ausführungsverantwortung liegt beim Unternehmer.

	Datum	04.06.2015	
	Gezeichnet	R. Brem Vaillant GmbH	
	Geprüft	R. Brem	
Änderung	Datum	Visum	Auftrag Nr.

## **VWF flexOTHERM 57-117/4 Luft/Wasser**

Regelung VRC-700\_BWW\_dr.Kr.

Blatt von Schemaseiten	1 VON 8
Schema Nummer	002_D
Index	-



# Vaillant GmbH

CH- 8953 Dietikon

www.vaillant.ch

Tel. 044 / 744 29 19  
info@vaillant.ch



# Vaillant GmbH

CH- 1752 Villars-sur-Glâne

Tel. 026 / 409 72 10  
romandie@vaillant.ch

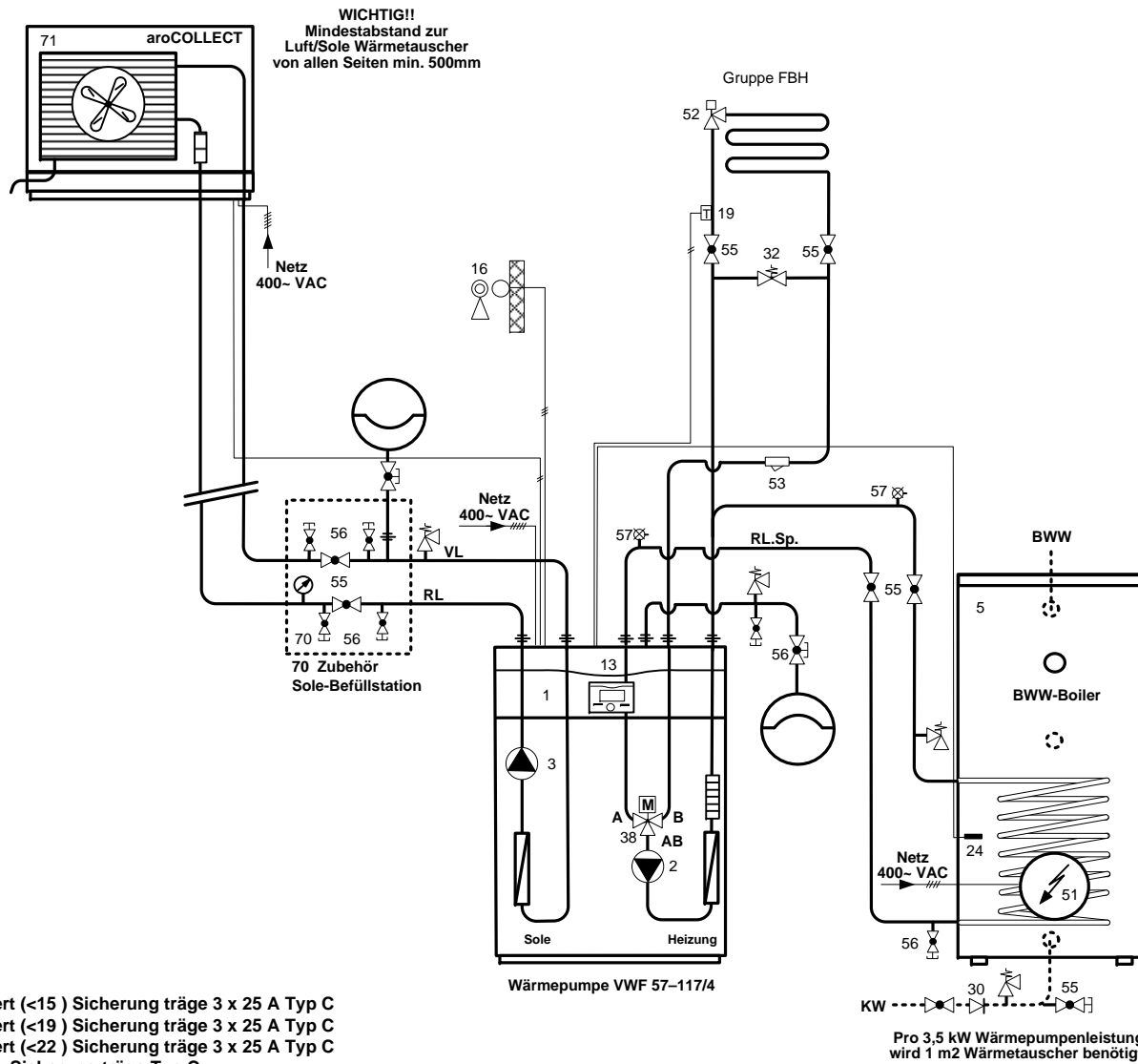
## Legende

Text	Pfad	Text	Pfad

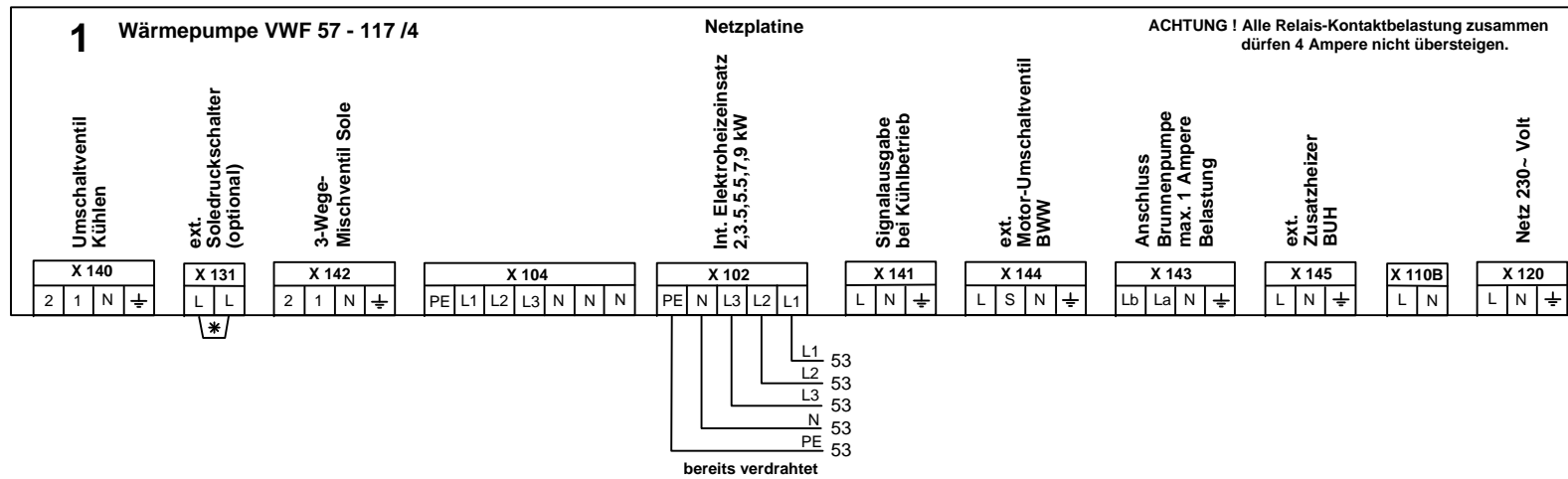
	Datum	Datum	Gezeichnet	Geprüft
Änderung	Datum	Visum	Auftrag Nr.	

**Fortsetzung von Seite 1**

Blatt von Schemaseiten	
<b>2 VON 8</b>	
Schema Nummer	Index
<b>002_D</b>	-



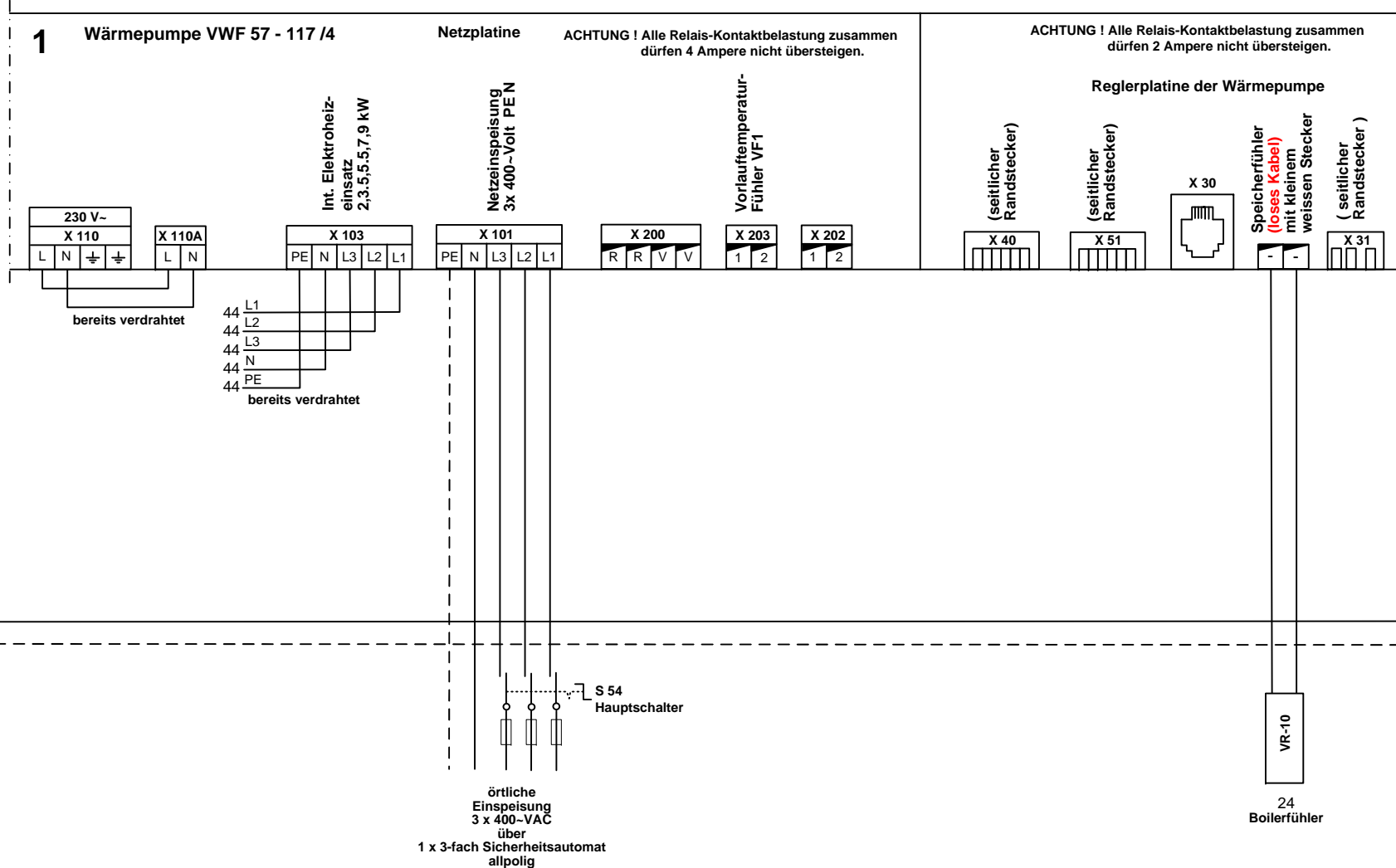
- VWF 57 /4 Anlaufstrom Begr. Integriert (<15) Sicherung träge 3 x 25 A Typ C
- VWF 87 /4 Anlaufstrom Begr. Integriert (<19) Sicherung träge 3 x 25 A Typ C
- VWF 117 /4 Anlaufstrom Begr. Integriert (<22) Sicherung träge 3 x 25 A Typ C
- aroCOLLECT Ausseneinheit (10 A) 3 x Sicherung träge Typ C



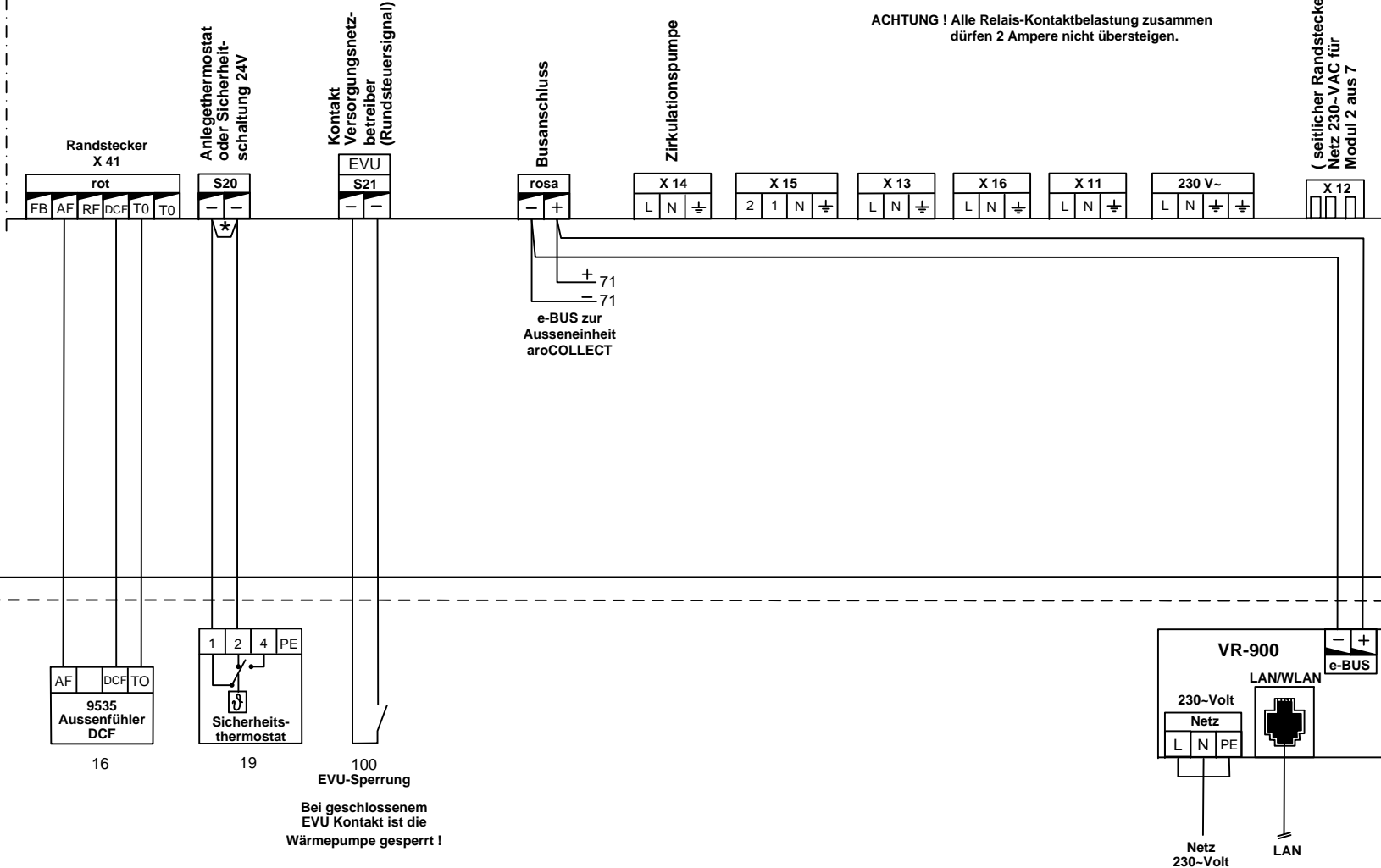
N

PE

**\* WICHTIG !**  
Brücke entfernen bei Anschluss eines  
- ext. Pressostat / Soledruckwächter

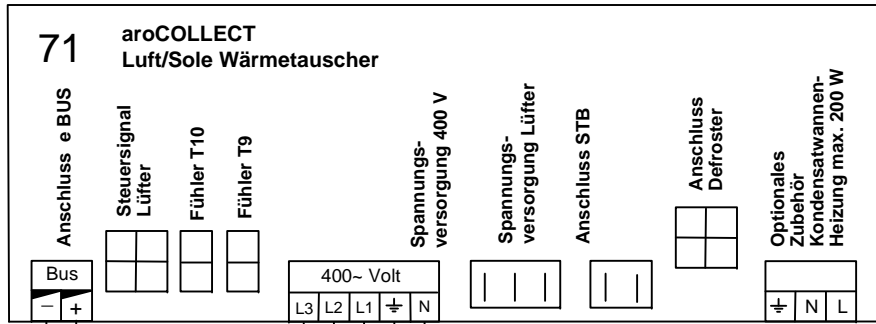


# 1 Wärmepumpe VWF 57 - 117 /4 Reglerplatine der Wärmepumpe

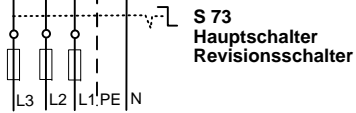


**ACHTUNG !** Alle Relais-Kontaktbelastung zusammen dürfen 2 Ampere nicht übersteigen.

**\* WICHTIG !**  
Brücke entfernen bei Anschluss eines - Sicherheitsthermostat STB



64 +  
64 -  
e-BUS von Wärmepumpe VWF



örtliche  
Einspeisung  
3 x 400-VAC  
Absicherung 3 x 10 Amperè Typ C  
über  
1 x 3-fach Sicherungsautomat  
allpolig

**Wichtig!**  
Elektrische Anschlussleitungen 400 Volt / e-Bus  
in separatem Schutzrohre verlegen!

N  
PE

