



CH- 8953 Dietikon  
 ww.vaillant.ch

Tel. 044 / 744 29 19  
 info@vaillant.ch

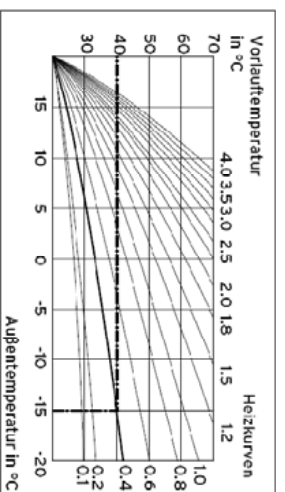


CH- 1752 Villars- sur- Glâne

Tel. 026 / 409 72 10  
 romandie@vaillant.ch

## Standardschema

Text	Pfad	Text	Pfad			
1 flexOTHERM 57-197/4 Sole/Wasser Anlaufstrombegrenzer bereits integriert	41-68	<table border="1"> <tr><td>L1</td><td>L2</td><td>L3</td></tr> </table> Anschlussklemmen 3 x 400-Volt Kabelquerschnitt je nach Anschlussleistung!	L1	L2	L3	
L1	L2	L3				
2 Heizungspumpe intern		<table border="1"> <tr><td>L</td><td>N</td><td>⊕</td></tr> </table> Anschlussklemmen 230-Volt Kabelquerschnitt 1,5 mm <sup>2</sup>	L	N	⊕	
L	N	⊕				
2a Heizungspumpe RAD HK 1	72	<table border="1"> <tr><td>1</td><td>2</td></tr> </table> Anschlussklemmen 10, 24 Volt, BUS oder ohmsche Widerstand! Fühlerkabel max. 10m BUS-Leitung max. 300m abgeschirmt Kabelquerschnitt 0,75 mm <sup>2</sup>	1	2		
1	2					
2b Heizungspumpe FBH / RAD HK 2	74					
3 Solekreispumpe intern						
4 allSTOR 3-5 Speicher						
10 Thermostatventile RAD						
13 Systemregler multiMATIC 700	70					
13a Erweiterungsmodul VR-70	75					
15b Mischventil FBH / RAD HK 2	61					
16 Aussenfühler DCF 3-Aderig	78					
17a Vorlauffühler VR-10 Pufferspeicher oben	78					
17b Vorlauffühler VR-10 FBH / RAD HK 2	74					
19b Sicherheitsthermostat FBH HK 2	79					
21b Fernbedienungsgerät VR-91 (Option)						
30 Schwerkraftrense / Rückschlagventil						
31 Drosselventil						
32 Überstromventil intern / extern						
38 Motor-Umschaltventil BMW intern						
48 Pressostat (örtliche Bestimmungen beachten)	42					
52 Raumtemperatur gesteuertes FBH Ventil						
53 Schmutzfänger / Schlammabscheider						
55 Absperrventil / Kugelhahn						
57 Füll.- Entleerventil / Kappenventil						
56 Entlüftungsventil	63					
100 EVU Sperrzeit Wärmepumpe	63					
SS4 Hauptschalter (Bauseitig)	54					
VR-900 mobilDIALOG	64/68					



**Achtung!**  
 Diese Skizze enthält nicht die zur fachgerechten Montage notwendigen Absperr- und Sicherheitsorgane (Einschlägige Normen und Richtlinien sind zu beachten).  
 Kontaktbelastung der Ausgangsrelais max. 2 Ampere Ohmsche Last, Mindestquerschnitt der Leitungen bei: Anschlussleistung 230 Volt = 1,5 mm<sup>2</sup>, Fühler- Fernbedienungs- und Kleinspannungsleitungen = 0,75 mm<sup>2</sup>  
 Bitte beachten Sie die Geräte- Installationsanleitungen. Die örtlichen Vorschriften zur fachgerechten Elektroinstallation sind zu beachten. Die Ausführungsverantwortung liegt beim Unternehmer.

	Datum	04.06.2015
	Gezeichnet	R. Brem Vaillant GmbH
	Geprüft	R. Brem
Änderung	Datum	Visum
		Auftrag Nr.

### VWF flexOTHERM 57-197/4 Sole/Wasser

Regelung VRC-700\_VR-70\_allSTOR\_gl.Kr.\_MK

Blatt von Schemaseiten	1 VON 7
Schema Nummer	003_D
Index	-



# Vaillant GmbH

CH- 8953 Dietikon

www.vaillant.ch

Tel. 044 / 744 29 19  
info@vaillant.ch



# Vaillant GmbH

CH- 1752 Villars-sur-Glâne

Tel. 026 / 409 72 10  
romandie@vaillant.ch

## Legende

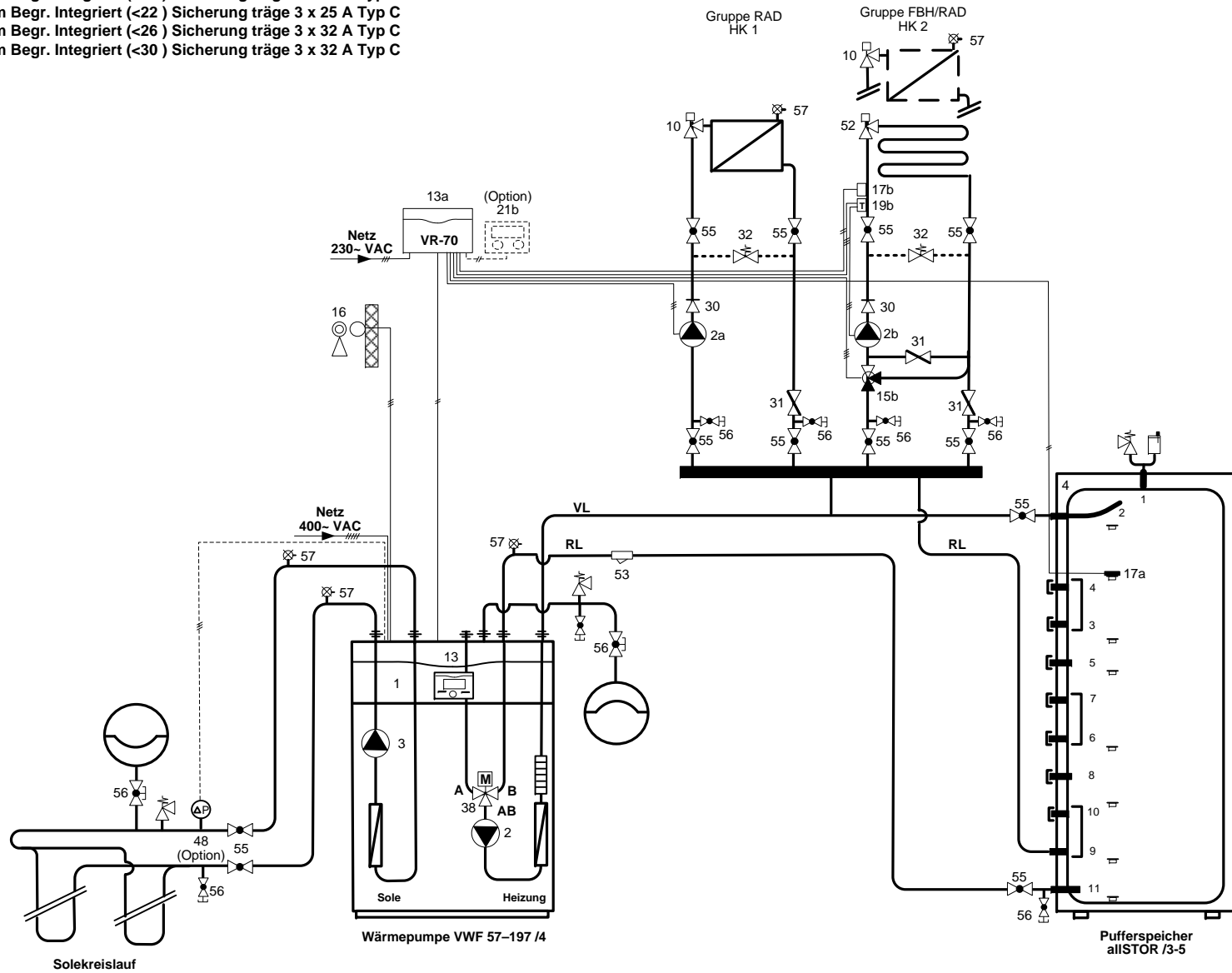
Text	Pfad	Text	Pfad

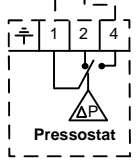
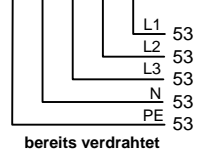
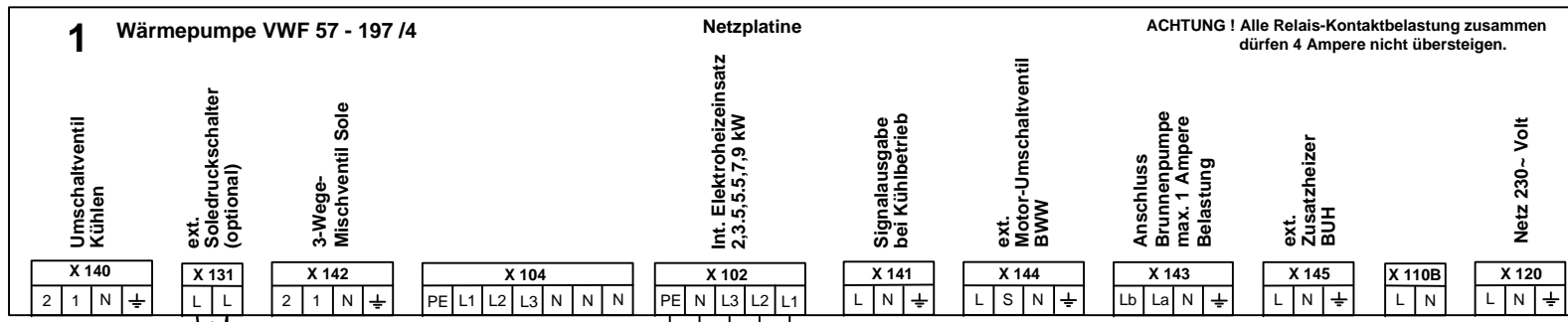
	Datum	Gezeichnet	
Änderung	Datum	Visum	Auftrag Nr.

**Fortsetzung von Seite 1**

Blatt von Schemaseiten	
<b>2 VON 7</b>	
Schema Nummer	Index
<b>003_D</b>	-

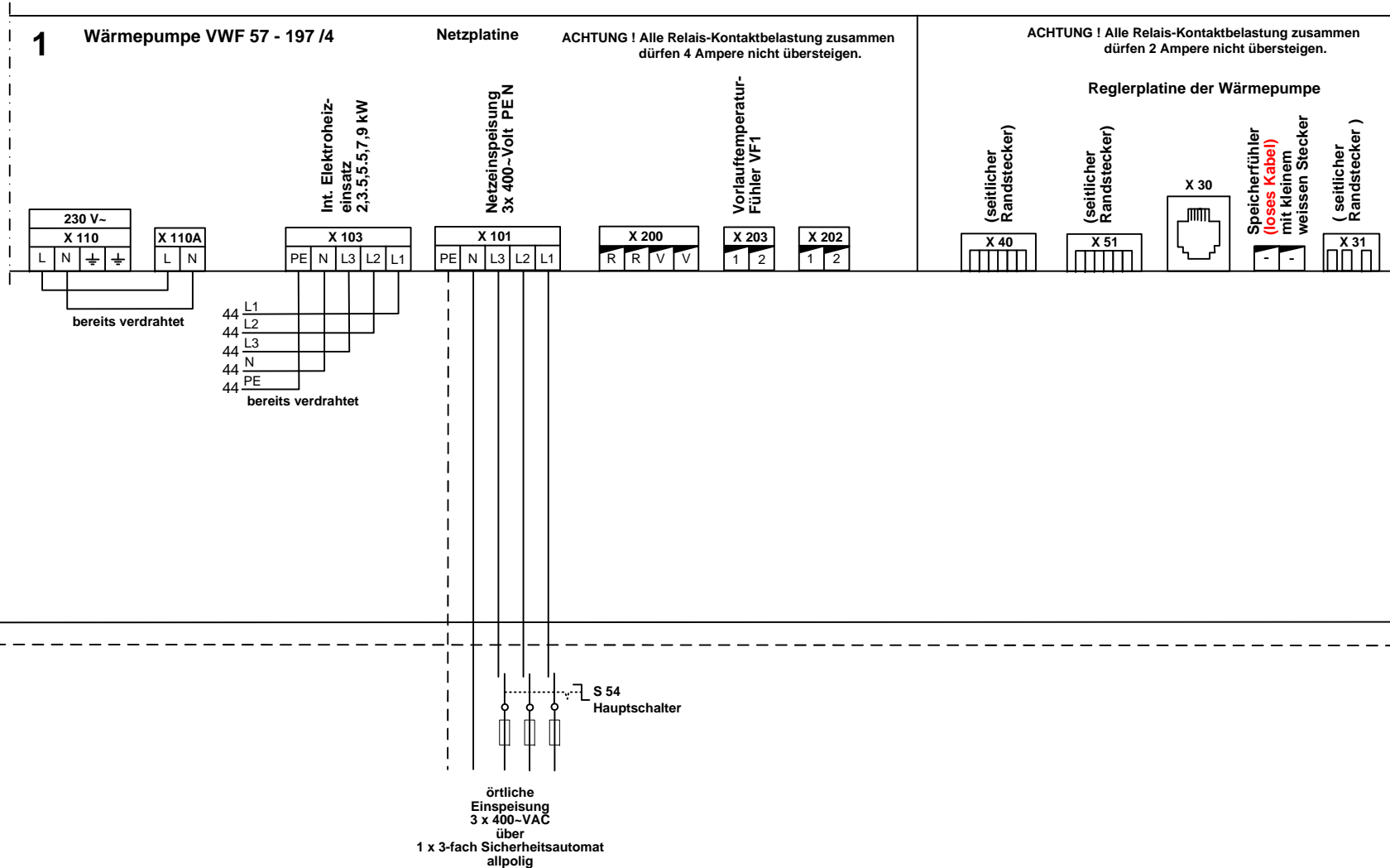
- VWF 57 /4 Anlaufstrom Begr. Integriert (<15) Sicherung träge 3 x 25 A Typ C
- VWF 87 /4 Anlaufstrom Begr. Integriert (<19) Sicherung träge 3 x 25 A Typ C
- VWF 117 /4 Anlaufstrom Begr. Integriert (<22) Sicherung träge 3 x 25 A Typ C
- VWF 157 /4 Anlaufstrom Begr. Integriert (<26) Sicherung träge 3 x 32 A Typ C
- VWF 197 /4 Anlaufstrom Begr. Integriert (<30) Sicherung träge 3 x 32 A Typ C





48  
(Option)  
örtliche Bestimmungen beachten

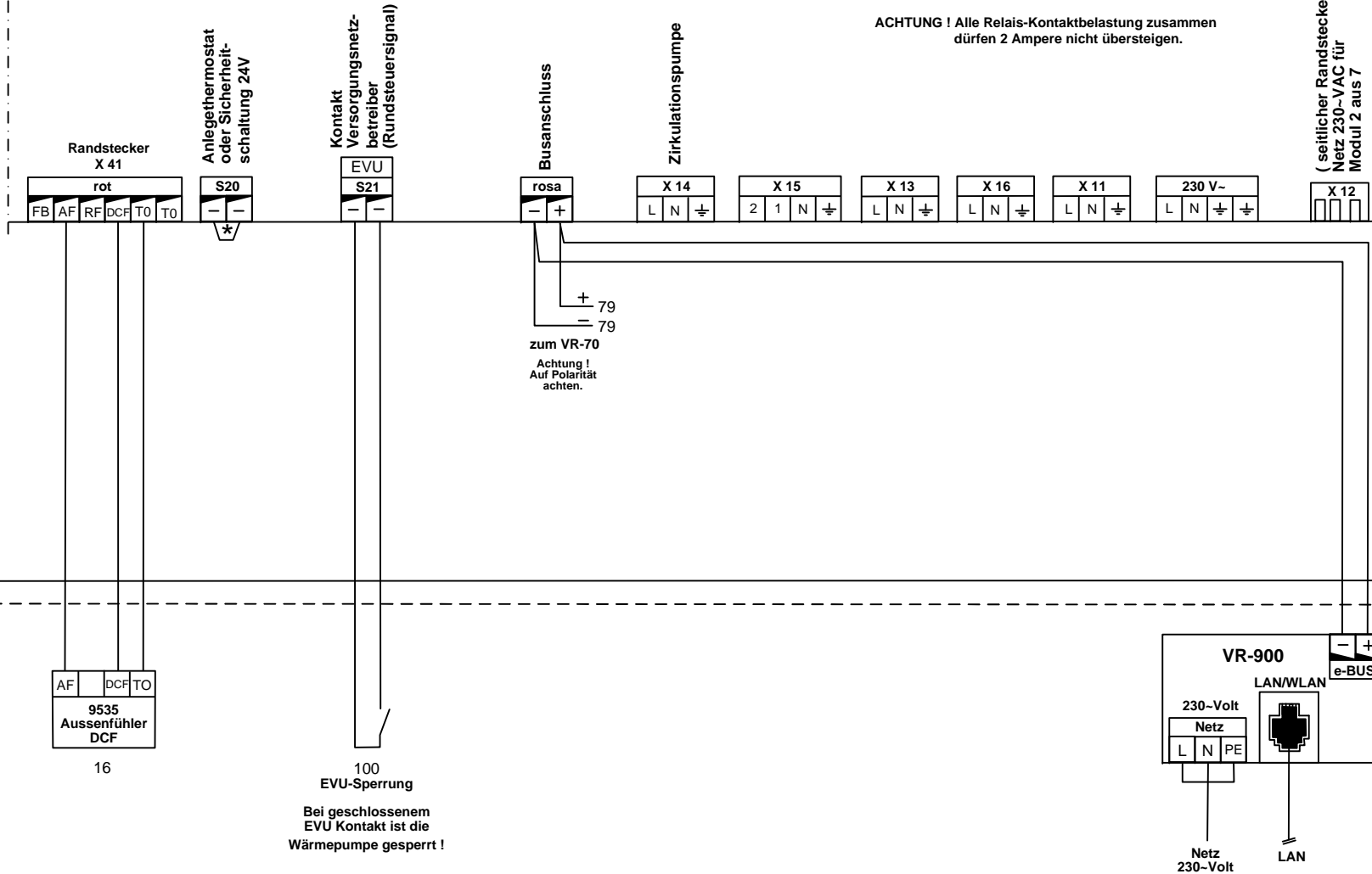
**\* WICHTIG !**  
Brücke entfernen bei Anschluss eines  
- ext. Pressostat / Soledruckwächter



N

PE

# 1 Wärmepumpe VWF 57 - 197 /4 Reglerplatine der Wärmepumpe



\* **WICHTIG !**  
Brücke entfernen bei Anschluss eines  
- Sicherheitsthermostat STB

