



Vaillant GmbH

CH- 8953 Dietikon
 ww.vaillant.ch

Tel. 044 / 744 29 19
 info@vaillant.ch



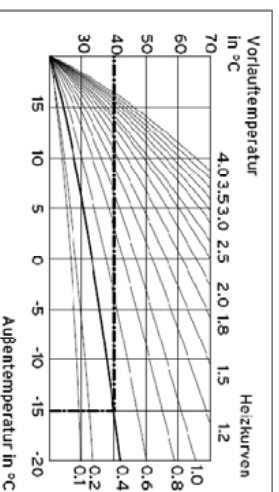
Vaillant GmbH

CH- 1752 Villars- sur- Glâne

Tel. 026 / 409 72 10
 romandie@vaillant.ch

Standardschema

Text	Pfad	Text	Pfad						
Systemschema 1	40	<table border="1"> <tr><td>L1</td><td>L2</td><td>L3</td></tr> <tr><td></td><td></td><td></td></tr> </table> Anschlussklemmen 3 x 400-Volt Kabelquerschnitt je nach Anschlussleistung!	L1	L2	L3				
L1	L2	L3							
Konfiguration VR-70 1		<table border="1"> <tr><td>L</td><td>N</td><td>⊥</td></tr> <tr><td></td><td></td><td></td></tr> </table> Anschlussklemmen 230V-Volt Kabelquerschnitt 1,5 mm ²	L	N	⊥				
L	N	⊥							
1 Gas Wandheizkessel VC ecoTEC exclusive 5-7		<table border="1"> <tr><td>1</td><td>2</td></tr> <tr><td></td><td></td></tr> </table> Anschlussklemmen 10, 24 Volt, BUS oder ohmsche Widerstand! Fühlerkabel max. 10m BUS-Leitung max. 300m abgeschirmt Kabelquerschnitt 0,75 mm ²	1	2					
1	2								
2 Heizungs Pumpe intern									
2a Heizungs Pumpe RAD HK1	52								
2b Heizungs Pumpe FBH/RAD HK2	54								
10 Thermostatenventil RAD									
13 Zentralregelung multiMATIC-700 wird im Heizgerät eingebaut oder als FBG									
13b Erweiterungsmodul VR-70 Wandaufbau	50								
15b Mischerventil FBH/RAD HK2	55								
16 Aussenfühler 9535 DCF 3-Aderig	44								
17 Vorlauffühler intern									
17a Hauptvorlauffühler VR-10 HK1	58								
17b Vorlauffühler VR-10 FBH/RAD HK2	58								
19b Sicherheitsthermostat FBH HK2	54								
21b Fernbedienungsgerät VR-91 (Option)	59								
30 Schwerkraftbremse / Rückschlagventil									
31 Drosselventil									
32 internes / ext. Überströmventil									
38 internes Umschaltventil									
52 Raumtemperatur gesteuertes FBH Ventil									
53 Schmutzfänger / Schlammabscheider									
55 Absperrventil / Kugelhahn									
56 Füll - Entleerventil / Kappenventil									
57 Entlüftungsventil									
58 Automatischer Luftabscheider									
60 Plattenausleger									
VR-900 mobilDIALOG	41/46								



Achtung!
 Diese Skizze enthält nicht die zur fachgerechten Montage notwendigen Absperr- und Sicherheitsorgane (Einschlägige Normen und Richtlinien sind zu beachten).
 Kontaktbelastung der Ausgangsrelais max. 2 Ampere Ohmsche Last, Mindestquerschnitt der Leitungen bei: Anschlussleistung 230 Volt = 1,5 mm², Fühler-, Fernbedienungs- und Kleinspannungsleitungen = 0,75 mm²
 Bitte beachten Sie die Geräte- Installationsanleitungen. Die örtlichen Vorschriften zur fachgerechten Elektroinstallation sind zu beachten. Die Ausführungsverantwortung liegt beim Unternehmer.

	Datum	22.05.2015
	Gezeichnet	R. Brem Vaillant GmbH
	Geprüft	R. Brem
Änderung	Datum	Visum
		Auftrag Nr.

VC ecoTEC exclusive 156-326/5-7
 Regelung VRC-700_VR-70_PWT_gl.Kr._MK

Blatt von Schemaseiten	1 VON 5
Schema Nummer	003_D
Index	-



Vaillant GmbH

CH- 8953 Dietikon

www.vaillant.ch

Tel. 044 / 744 29 19
info@vaillant.ch



Vaillant GmbH

CH- 1752 Villars-sur-Glâne

Tel. 026 / 409 72 10
romandie@vaillant.ch

Legende

Text	Pfad	Text	Pfad

	Datum	Gezeichnet	
Änderung	Datum	Visum	Auftrag Nr.

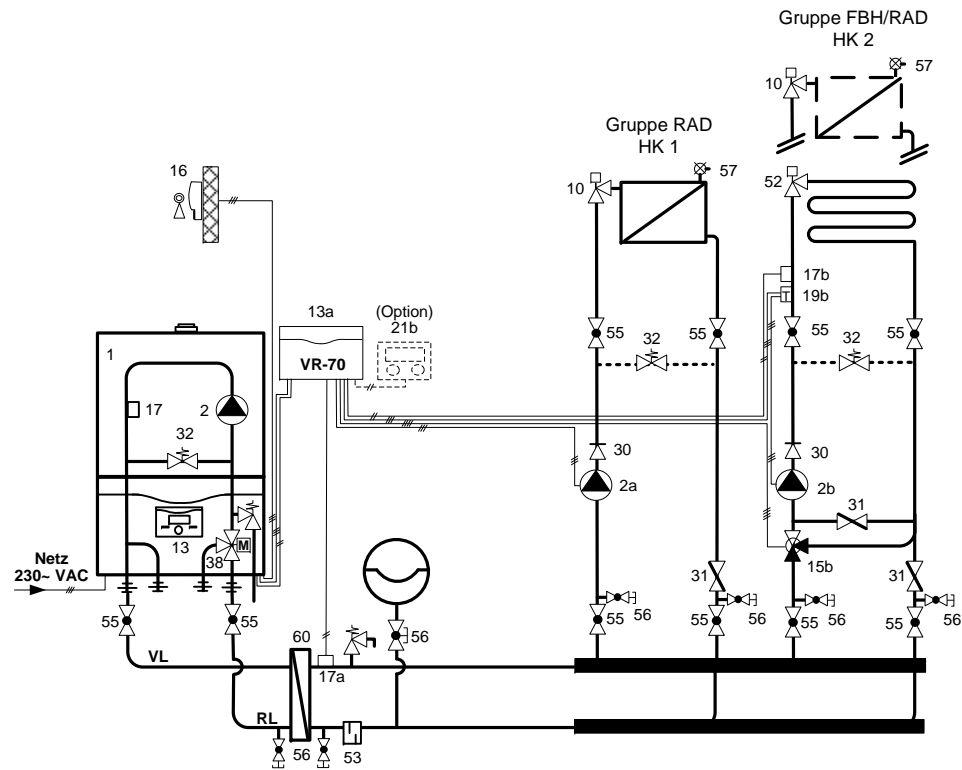
Fortsetzung von Seite 1

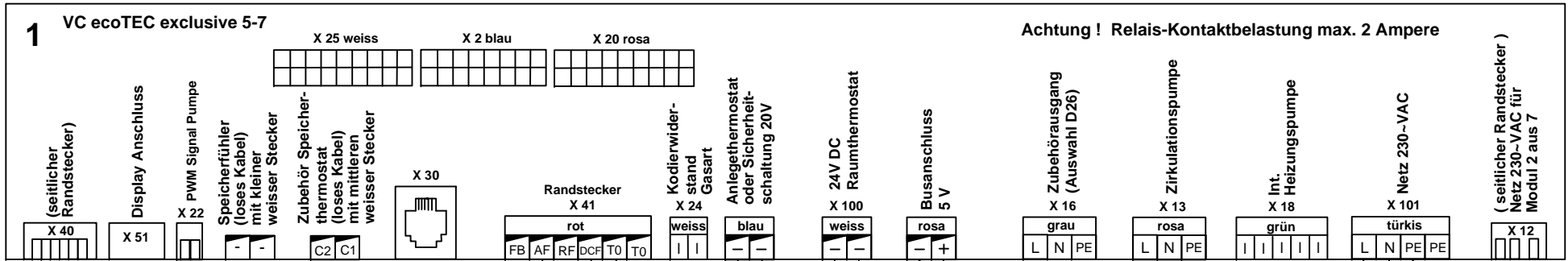
Blatt von Schemaseiten	
2 VON 5	
Schema Nummer	Index
003_D	-

Interne Heizungspumpe !

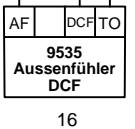
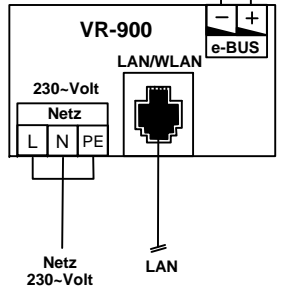
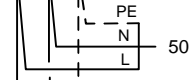
Nennwassermenge bei (delta T = 20 K)

- VC 156/5-7 excl. (600 l/h bei 200 mbar, int. Exp.- gefäss 10 L ?!) Abgasstutzen LAS 60/100 Ø
- VC 216/5-7 excl. (850 l/h bei 200 mbar, int. Exp.- gefäss 10 L ?!) Abgasstutzen LAS 60/100 Ø
- VC 276/5-7 excl. (1050 l/h bei 200 mbar, int. Exp.- gefäss 10 L ?!) Abgasstutzen LAS 60/100 Ø
- VC 326/5-7 excl. (1300 l/h bei 150 mbar, int. Exp.- gefäss 10 L ?!) Abgasstutzen LAS 80/125 Ø





Achtung !
Auf Polarität
achten.



*** Wichtig !**
Brücke entfernen bei einem Anschluss von,
- STB = FBH
- ext. Abgas STB
- Gasdruckwächter
- Kondensatförderpumpe
- Wassermangelsicherung usw.

