



Vaillant GmbH

CH- 8953 Dietikon
 www.vaillant.ch

Tel. 044 / 744 29 19
 info@vaillant.ch



Vaillant GmbH

CH- 1752 Villars- sur- Glâne

Tel. 026 / 409 72 10
 romandie@vaillant.ch

Standardschema

| Text | Pfad | Text | Pfad |
|--|-------|----------------------|----------|
| Systemschema 1 | | 57 Entlüftungsventil | |
| Konfiguration VR-70 5 | | 200 Öl-Magnetventil | (Option) |
| 1 Öl Brennwertkessel VKO icovIT /3-7 | 41-54 | | 51 |
| Zusatzmodul VR-40 2 aus 7 (Option) | 61 | | |
| 2 Heizungspumpe FBH/RAD HK 1 | 72 | | |
| 2a Heizungspumpe FBH/RAD HK 2 | 74 | | |
| 5 BMW-Boiler | | | |
| 10 Thermostatventil RAD | | | |
| 13 Centralregelung multiMATIC-700 | | | |
| wird im Heizgerät eingebaut oder als FBG | | | |
| 13a Erweiterungsmodul VR-70 | 70 | | |
| Mischventil FBH/RAD HK 1 | 74 | | |
| 15 Mischventil FBH/RAD HK 2 | 75 | | |
| 16 Aussenfühler 9535 DCF 3-Aderig | 45 | | |
| 17 Vorlauffühler VR-10 FBH/RAD HK 1 | 78 | | |
| 17a Vorlauffühler VR-10 FBH/RAD HK 2 | 78 | | |
| 19 Sicherheitsthermostat FBH HK 1 | 72 | | |
| 19a Sicherheitsthermostat FBH HK 2 | 74 | | |
| 20 Kesselfühler bereits eingebaut | | | |
| 21a Fernbedienungsgerät VR-91 (Option) | 79 | | |
| 22 Hagerkasten mit 1-Relais (Option) | 81 | | |
| 24 Boilerfühler VR-10 | 42 | | |
| 27 Speicherladepumpe | 53 | | |
| 30 Schwerkraftbremse / Rückschlagventil | | | |
| 31 Drosselventil | | | |
| 32 Überströmventil intern/extern | | | |
| 38 Motor-Absperrventil BMW (Option) | 53 | | |
| Variante 1 Antrieb 2-Punkt Ansteuerung | | | |
| Variante 2 Antrieb 3-Punkt Ansteuerung | 83 | | |
| Zirkulationspumpe BMW (Option) | 62 | | |
| 46 Raumtemperatur gesteuertes FBH Ventil | | | |
| 52 Schmutzfänger / Schlammabscheider | | | |
| 55 Absperrventil / Kugelhahn | | | |
| 56 Füll- Entleerventil / Kappenventil | | | |

| | | |
|----|----|----|
| L1 | L2 | L3 |
| | | |

Anschlussklemmen 3 x 400-Volt
 Kabelquerschnitt je nach Anschlussleistung!

| | | |
|---|---|---|
| L | N | ⊥ |
| | | |

Anschlussklemmen 230V-Volt
 Kabelquerschnitt 1,5 mm²

| | |
|---|---|
| 1 | 2 |
| | |

Anschlussklemmen 10, 24 Volt, BUS
 oder ohmsche Widerstand!
 Fühlerkabel max. 10m
 BUS-Leitung max. 300m abgeschirmt
 Kabelquerschnitt 0,75 mm²

Heizkurven

Vorlauftemperatur In °C

Außentemperatur In °C

The graph shows curves for outdoor temperatures from 15°C to -20°C. The y-axis represents flow temperature from 30°C to 70°C. The curves are labeled with values: 1.0, 0.8, 0.6, 0.4, 0.2, 0.1.

Achtung!

Diese Skizze enthält nicht die zur fachgerechten Montage notwendigen Absperr- und Sicherheitsorgane (Einschlägige Normen und Richtlinien sind zu beachten).
 Kontaktbelastung der Ausgangsrelais max. 2 Ampere Ohmsche Last, Mindestquerschnitt der Leitungen bei: Anschlussleistung 230 Volt = 1,5 mm², Fühler-, Fernbedienungs- und Kleinspannungsleitungen = 0,75 mm²
 Bitte beachten Sie die Geräte- Installationsanleitungen. Die örtlichen Vorschriften zur fachgerechten Elektroinstallation sind zu beachten. Die Ausführungsverantwortung liegt beim Unternehmer.

| | | | |
|----------|------------|-----------------------|-------------|
| | Datum | 22.05.2015 | |
| | Gezeichnet | R. Brem Vaillant GmbH | |
| | Geprüft | R. Brem | |
| Änderung | Datum | Visum | Auftrag Nr. |

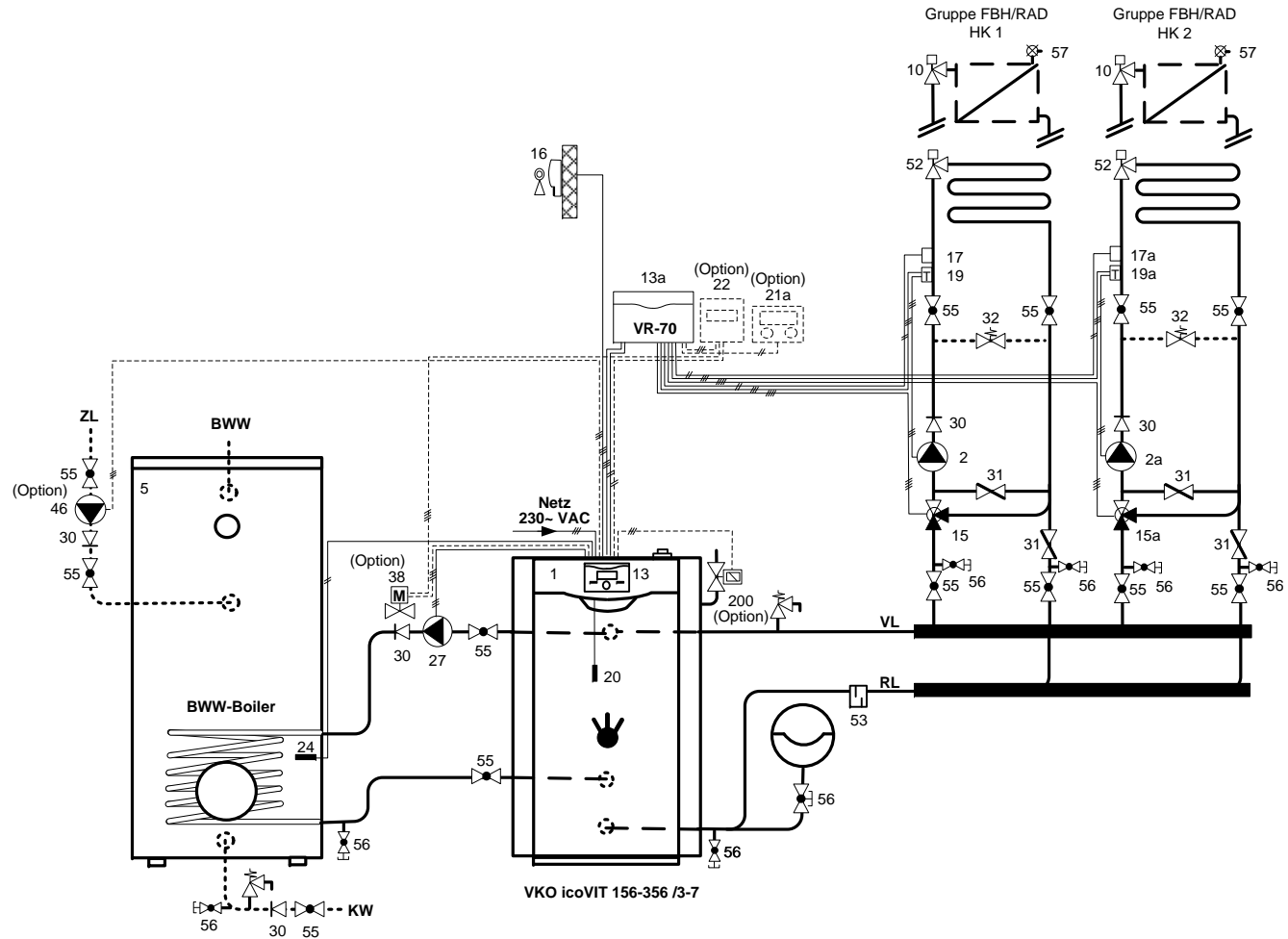
VKO icovIT 156-356 /3-7

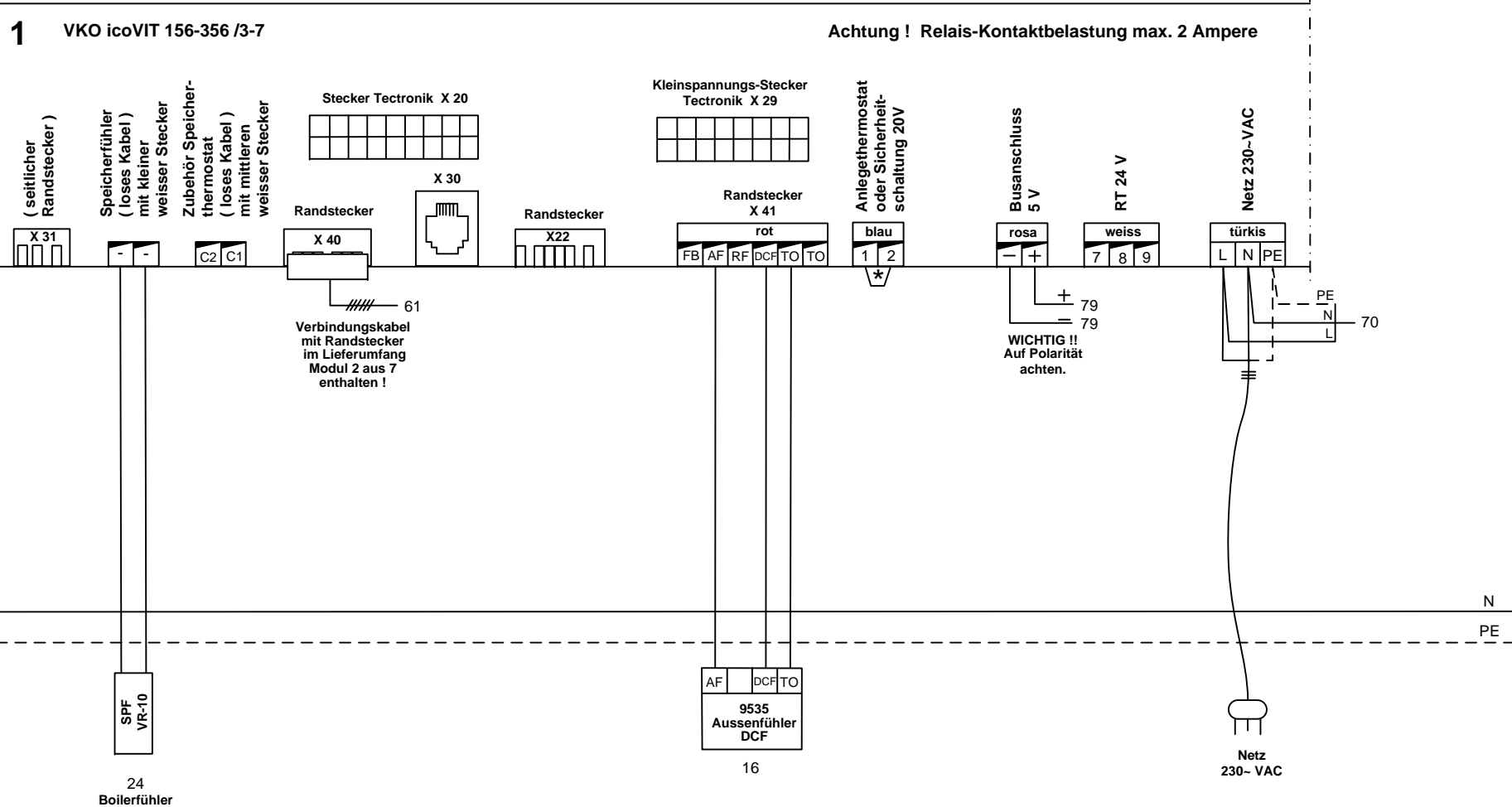
Regelung VRC-700_VR-70_MK_MK_BMW-Boiler

| | |
|------------------------|---------|
| Blatt von Schemaseiten | 1 VON 8 |
| Schema Nummer | 002_D |
| Index | - |

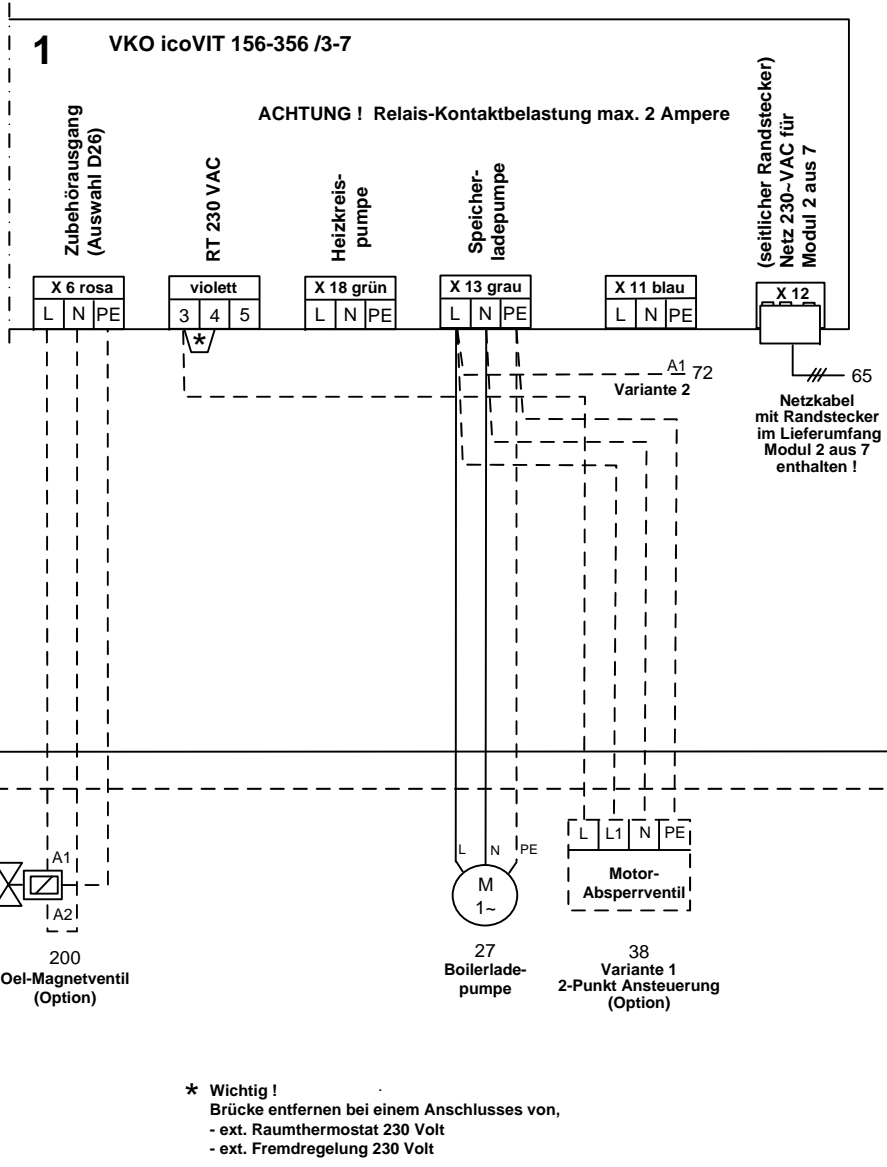
- VKO icoVIT 156 3-7 Abgasstutzen LAS 80/125 Ø
- VKO icoVIT 256 3-7 Abgasstutzen LAS 80/125 Ø
- VKO icoVIT 356 3-7 Abgasstutzen LAS 80/125 Ø

Wichtig!
 Die Heizungsanlage muss mit demineralisiertem Füll- und Ergänzungswasser gefüllt werden.
 Für die Einhaltung der Wasserqualität nach den SWKI BT 102-01 Richtlinien ist der Unternehmer verantwortlich.
 Der pH-Wert des Füllwassers soll nach ca. 2 Monaten zwischen 8,2 und 8,5 liegen.





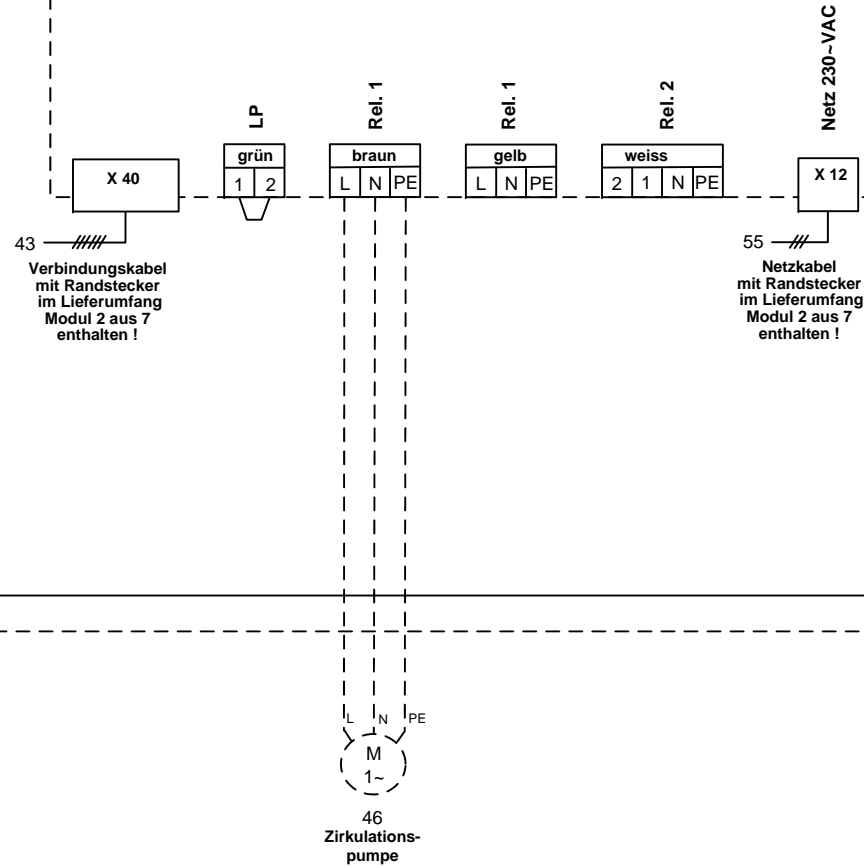
* Wichtig !
 Brücke entfernen bei einem Anschluss von,
 - STB = FBH
 - ext. Abgas STB
 - Gasdruckwächter
 - Kondensatförderpumpe
 - Wassermangelsicherung usw.



N
PE

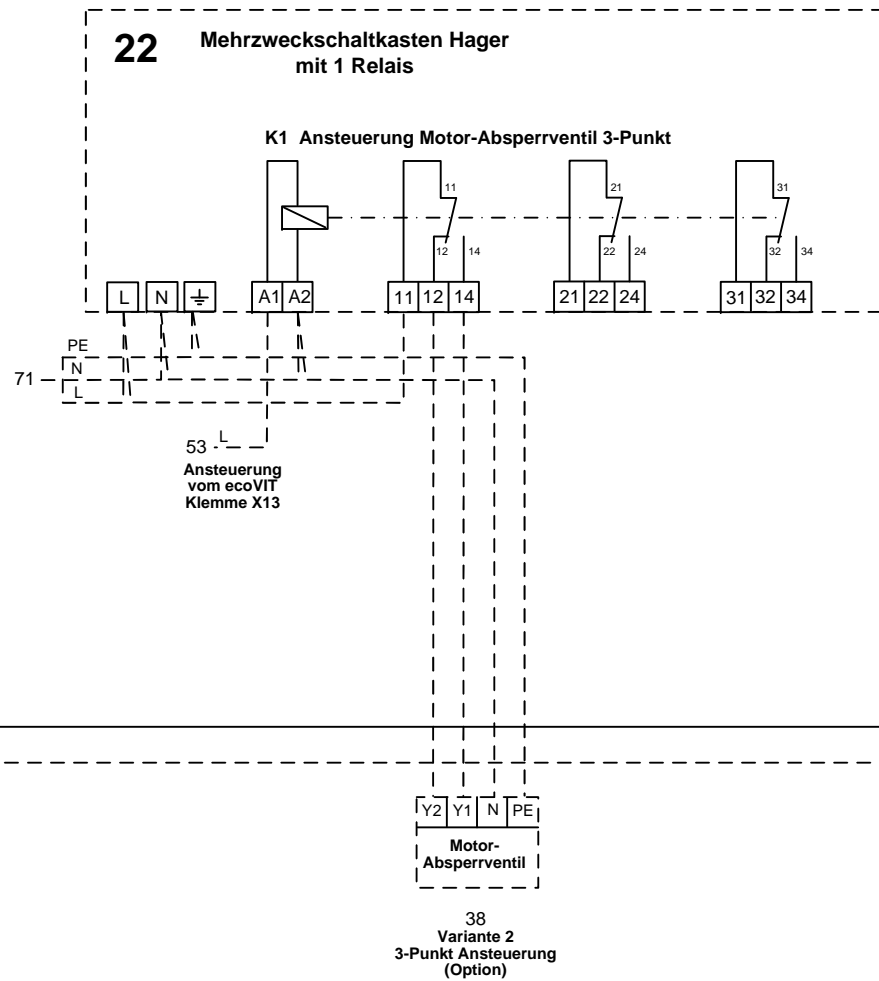
Zusatzmodul 2 aus 7
wird im Heizgerät eingebaut
230~VAC

Achtung ! Relais-Kontaktbelastung max. 2 Ampere



N

PE



N

PE