



# Vaillant GmbH

CH- 8953 Dietikon  
 www.vaillant.ch

Tel. 044 / 744 29 19  
 info@vaillant.ch



# Vaillant GmbH

CH- 1752 Villars- sur- Glâne

Tel. 026 / 409 72 10  
 romandie@vaillant.ch

## Standardschema

Text	Pfad	Text	Pfad
1 Systemschema	1		
2 Heizwertkessel VKO icovIT /3-7	41-54		
2a Heizungspumpe FBH/RAD HK 1	62		
10 Thermostatventil RAD	64		
13 Centralregelung multiMATIC-700			
13a wird im Heizgerät eingebaut oder als FBG			
13a Erweiterungsmodul VR-70	60		
15 Mischventil FBH/RAD HK 1	64		
15a Mischventil FBH/RAD HK 2	65		
16 Ausserfühler 9535 DCF 3-Adrig	45		
17 Vorlauffühler VR-10 FBH/RAD HK 1	68		
17a Vorlauffühler VR-10 FBH/RAD HK 2	68		
19 Sicherheitsthermostat FBH HK 1	62		
19a Sicherheitsthermostat FBH HK 2	64		
20 Kesselfühler bereits eingebaut			
21a Fernbedienungsgerät VR-91 (Option)	69		
30 Schwerkraftbremse / Rückschlagventil			
31 Drosselventil			
32 Überströmventil intern/extern			
52 Raumtemperatur gesteuertes FBH Ventil			
53 Schmutzfänger / Schlammabscheider			
55 Absperrventil / Kugelhahn			
56 Füll- / Entleerventil / Kappenventil			
57 Entlüftungsventil			
200 Öl-Magnetventil (Option)	51		

L1	L2	L3
Anschlussklemmen 3 x 400-Volt Kabelquerschnitt je nach Anschlussleistung!		
L	N	⊥
Anschlussklemmen 230V-Volt Kabelquerschnitt 1,5 mm <sup>2</sup>		
1	2	
Anschlussklemmen 10, 24 Volt, BUS oder ohmsche Widerstand! Fühlerkabel max. 10m BUS-Leitung max. 300m abgeschirmt Kabelquerschnitt 0,75 mm <sup>2</sup>		

**Heizkurven**

Vorlauftemperatur In °C

Außentemperatur In °C

Heizkurven für: 1.0, 0.8, 0.6, 0.4, 0.2, 0.1

### **Achtung!**

Diese Skizze enthält nicht die zur fachgerechten Montage notwendigen Absperr- und Sicherheitsorgane (Einschlägige Normen und Richtlinien sind zu beachten).  
 Kontaktbelastung der Ausgangsrelais max. 2 Ampere Ohmsche Last, Mindestquerschnitt der Leitungen bei: Anschlussleistung 230 Volt = 1,5 mm<sup>2</sup>, Fühler-, Fernbedienungs- und Kleinspannungsleitungen = 0,75 mm<sup>2</sup>  
 Bitte beachten Sie die Geräte- Installationsanleitungen. Die örtlichen Vorschriften zur fachgerechten Elektroinstallation sind zu beachten. Die Ausführungsverantwortung liegt beim Unternehmer.

	Datum	22.05.2015
	Gezeichnet	R. Brem Vaillant GmbH
	Geprüft	R. Brem
Änderung	Datum	Visum
		Auftrag Nr.

**VKO icovIT 156-356 /3-7**

Regelung VRC-700\_VR-70\_MK\_MK.

Blatt von Schemaseiten	1 VON 6
Schema Nummer	001_D
Index	-



# Vaillant GmbH

CH- 8953 Dietikon  
ww.vaillant.ch

Tel. 044 / 744 29 19  
info@vaillant.ch



# Vaillant GmbH

CH- 1752 Villars-sur-Glâne

Tel. 026 / 409 72 10  
romandie@vaillant.ch

## Legende

Text	Pfad	Text	Pfad

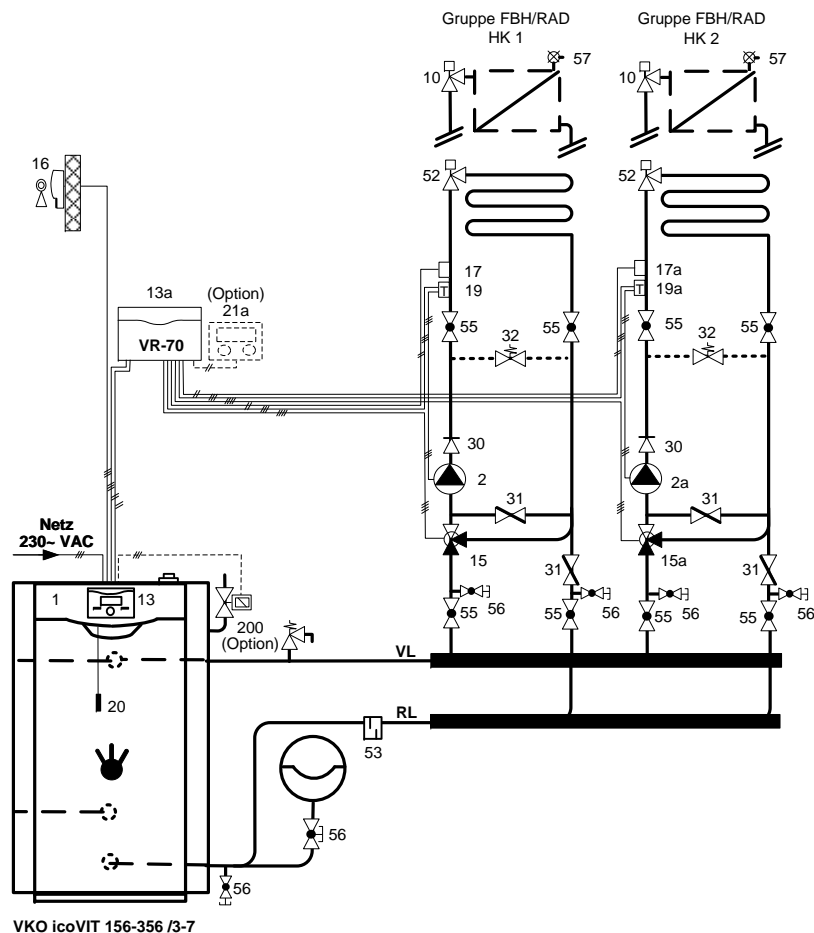
	Datum	Gezeichnet	
Änderung	Datum	Visum	Auftrag Nr.

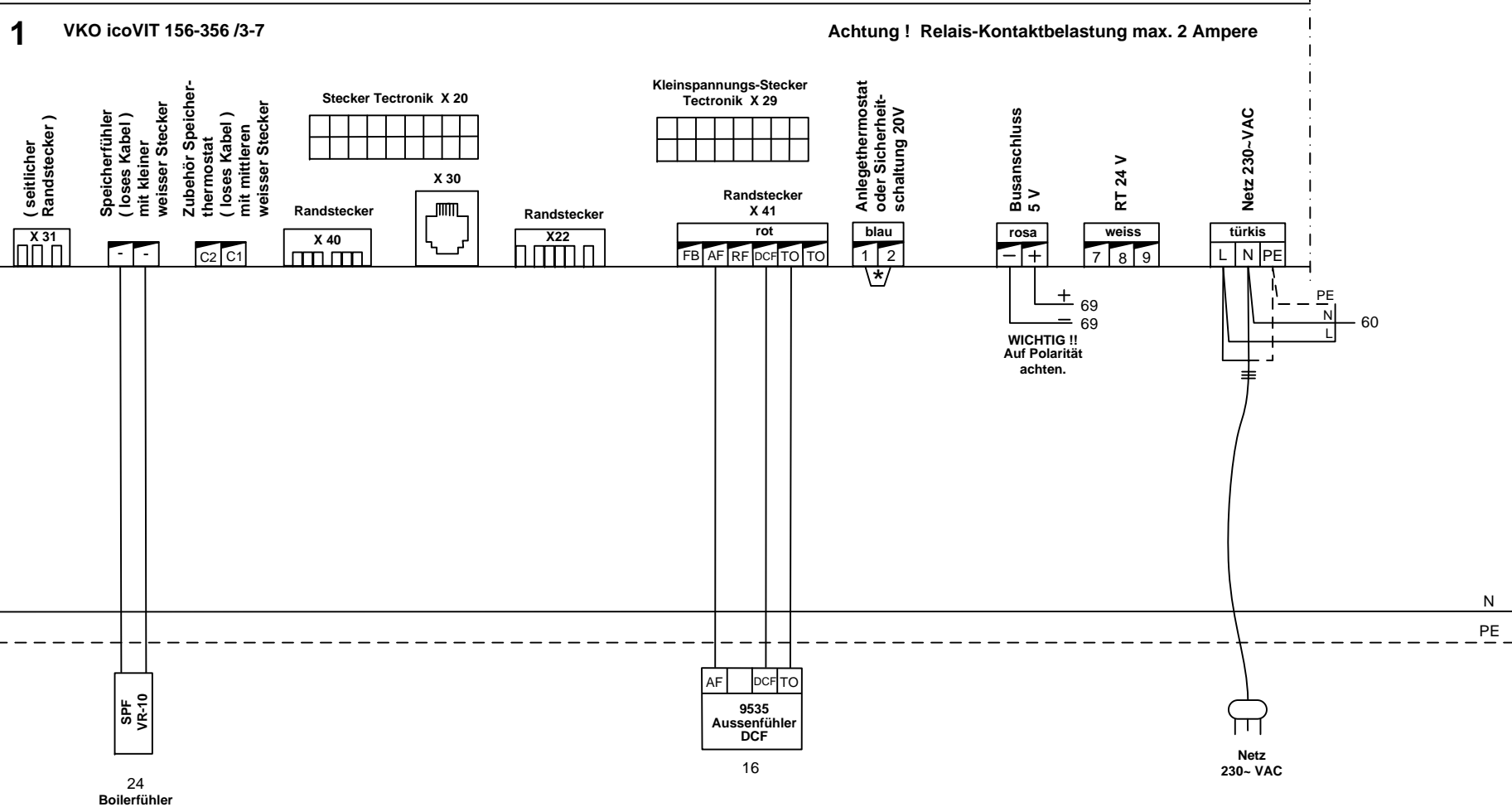
**Fortsetzung von Seite 1**

Blatt von Schemaseiten	
<b>2 VON 6</b>	
Schema Nummer	Index
<b>001_D</b>	-

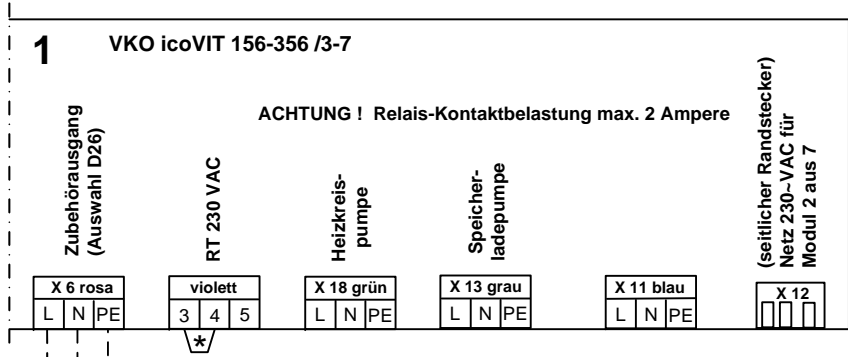
- VKO icoVIT 156 3-7 Abgasstutzen LAS 80/125 Ø
- VKO icoVIT 256 3-7 Abgasstutzen LAS 80/125 Ø
- VKO icoVIT 356 3-7 Abgasstutzen LAS 80/125 Ø

**Wichtig!**  
 Die Heizungsanlage muss mit demineralisiertem Füll- und Ergänzungswasser gefüllt werden.  
 Für die Einhaltung der Wasserqualität nach den SWKI BT 102-01 Richtlinien ist der Unternehmer verantwortlich.  
 Der pH-Wert des Füllwassers soll nach ca. 2 Monaten zwischen 8,2 und 8,5 liegen.



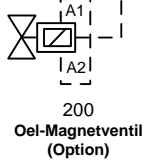


\* Wichtig !  
Brücke entfernen bei einem Anschluss von,  
- STB = FBH  
- ext. Abgas STB  
- Gasdruckwächter  
- Kondensatförderpumpe  
- Wassermangelsicherung usw.



N

PE



**\* Wichtig !**  
 Brücke entfernen bei einem Anschluss von,  
 - ext. Raumthermostat 230 Volt  
 - ext. Fremdregelung 230 Volt

