



# Vaillant GmbH

CH- 8953 Dietikon  
 www.vaillant.ch

Tel. 044 / 744 29 19  
 info@vaillant.ch



# Vaillant GmbH

CH- 1752 Villars- sur- Glâne

Tel. 026 / 409 72 10  
 romandie@vaillant.ch

## Standardschema

Text	Pfad	Text	Pfad
1 Systemschema	1		
2a Konfiguration VR-70	5		
1 Gas Brennwärtekessel VKK ecoVIT /4	41-54		
2 Heizungs Pumpe FBH/RAD HK 1	62		
2a Heizungs Pumpe FBH/RAD HK 2	64		
5 BMW-Boiler			
10 Thermostatventil RAD			
13 Centralregelung multiMATIC-700 wird im Heizgerät eingebaut oder als FBG			
13a Erweiterungsmodul VR-70	60		
15 Mischventil FBH/RAD HK 1	64		
15a Mischventil FBH/RAD HK 2	65		
16 Aussenfühler 9535 DCF 3-Aderig	45		
17 Vorlauffühler VR-10 FBH/RAD HK 1	68		
17a Vorlauffühler VR-10 FBH/RAD HK 2	68		
19 Sicherheitsthermostat FBH HK 1	62		
19a Sicherheitsthermostat FBH HK 2	64		
20 Kesselfühler bereits eingebaut			
21a Fernbedienungsgerät VR-91 (Option)	69		
22 Hagerkasten mit 1-Relais (Option)	71		
24 Boilerfühler VR-10	42		
27 Speicherladepumpe	53		
30 Schwerkraftbremse / Rückschlagventil Drosselventil			
32 Überströmventil intern/extern			
38 Motor-Absperrenventil BMW (Option)	53		
Variante 1 Antrieb 2-Punkt Ansteuerung	73		
Variante 2 Antrieb 3-Punkt Ansteuerung	51		
46 Zirkulationspumpe BMW			
52 Raumtemperatur gesteuertes FBH Ventil			
53 Schmutzfänger / Schlammabscheider			
55 Absperrenventil / Kugelhahn			
56 Füll- / Entleerventil / Kappenventil			
57 Entlüftungsventil			

**Achtung!**  
 Diese Skizze enthält nicht die zur fachgerechten Montage notwendigen Absperr- und Sicherheitsorgane (Einschlägige Normen und Richtlinien sind zu beachten).  
 Kontaktbelastung der Ausgangsrelais max. 2 Ampere Ohmsche Last, Mindestquerschnitt der Leitungen bei:  
 Anschlussleitung 230 Volt = 1,5 mm<sup>2</sup>, Fühler-, Fernbedienungs-, und Kleinspannungsleitungen = 0,75 mm<sup>2</sup>  
 Bitte beachten Sie die Geräte- Installationsanleitungen. Die örtlichen Vorschriften zur fachgerechten  
 Elektroinstallation sind zu beachten. Die Ausführungsverantwortung liegt beim Unternehmer.

**Heizkurven**

Vorlauftemperatur In °C: 70, 60, 50, 40, 30

Außentemperatur In °C: 15, 10, 5, 0, -5, -10, -15, -20

Kabelquerschnitt: 1.0, 0.8, 0.6, 0.4, 0.2, 0.1 mm<sup>2</sup>

4.0 3.5 3.0 2.5 2.0 1.8 1.5 1.2

L1	L2	L3

Anschlussklemmen 3 x 400-Volt  
Kabelquerschnitt je nach Anschlussleistung!

L	N	⊥

Anschlussklemmen 230-Volt  
Kabelquerschnitt 1,5 mm<sup>2</sup>

1	2

Anschlussklemmen 10, 24 Volt, BUS  
oder ohmsche Widerstand!  
Fühlerkabel max. 10m  
BUS-Leitung max. 300m abgeschirmt  
Kabelquerschnitt 0,75 mm<sup>2</sup>

	Datum	22.05.2015
	Gezeichnet	R. Brem Vaillant GmbH
	Geprüft	R. Brem
Änderung	Datum	Visum
		Auftrag Nr.

### VKK ecoVIT 226-656 /4

Regelung VRC-700_VR-70_MK_MK_BMW-Boiler		Blatt von Schemaseiten
		1 VON 7
		Schema Nummer
		002_D
		Index
		-



# Vaillant GmbH

CH- 8953 Dietikon

ww.vaillant.ch

Tel. 044 / 744 29 19  
info@vaillant.ch



# Vaillant GmbH

CH- 1752 Villars-sur-Glâne

Tel. 026 / 409 72 10  
romandie@vaillant.ch

## Legende

Text	Pfad	Text	Pfad

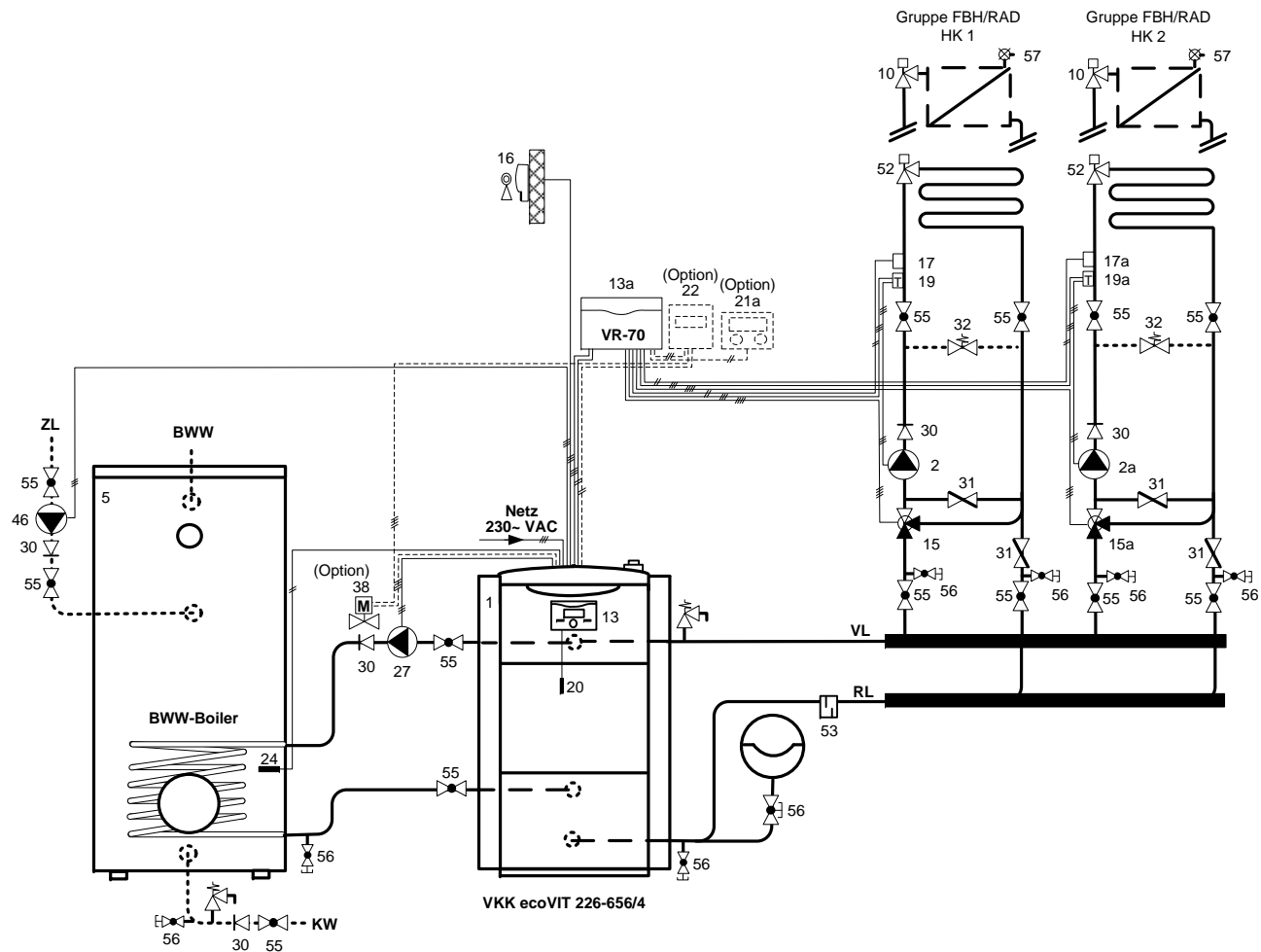
	Datum	Gezeichnet	
		Geprüft	
Änderung	Datum	Visum	Auftrag Nr.

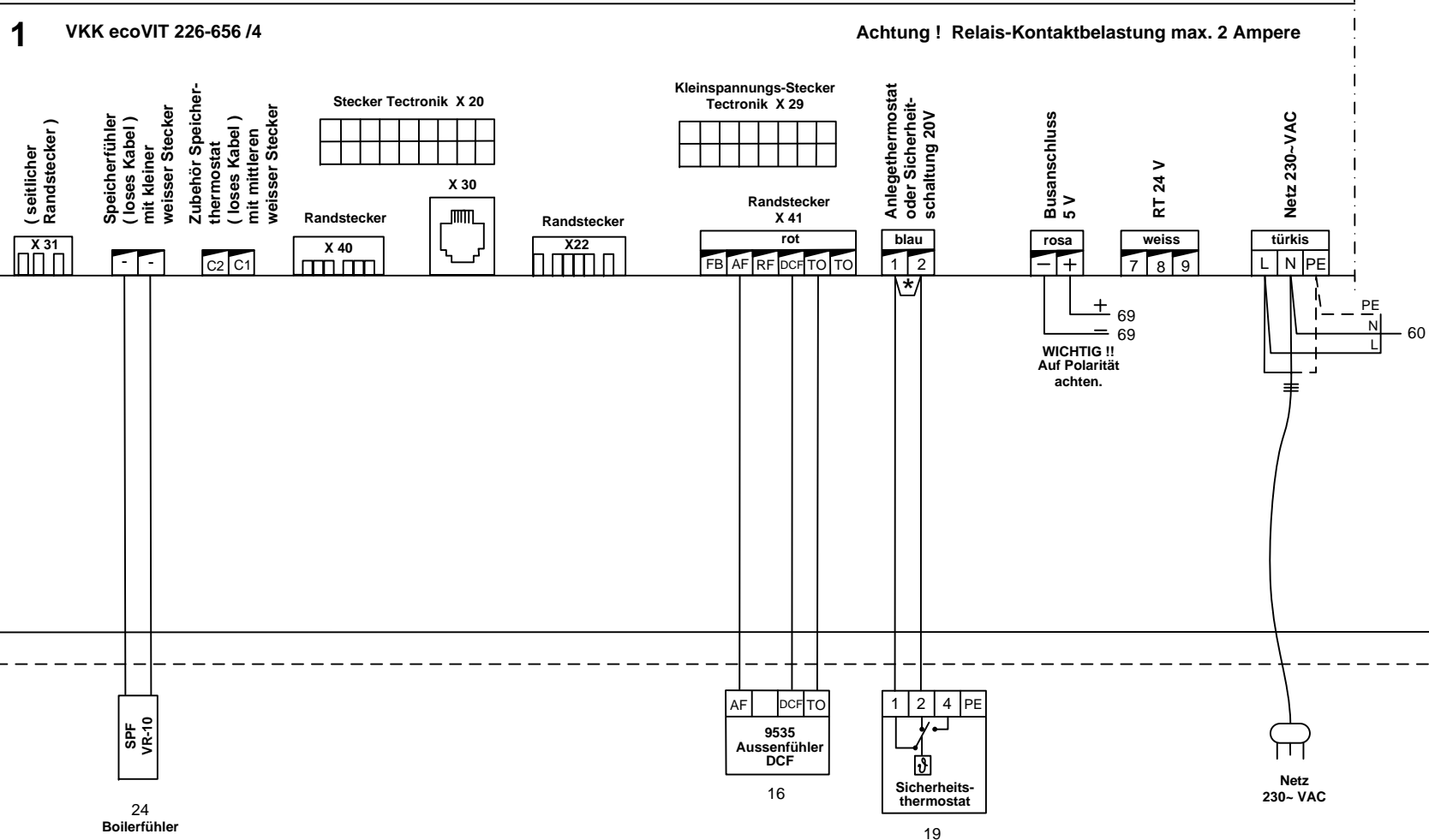
**Fortsetzung von Seite 1**

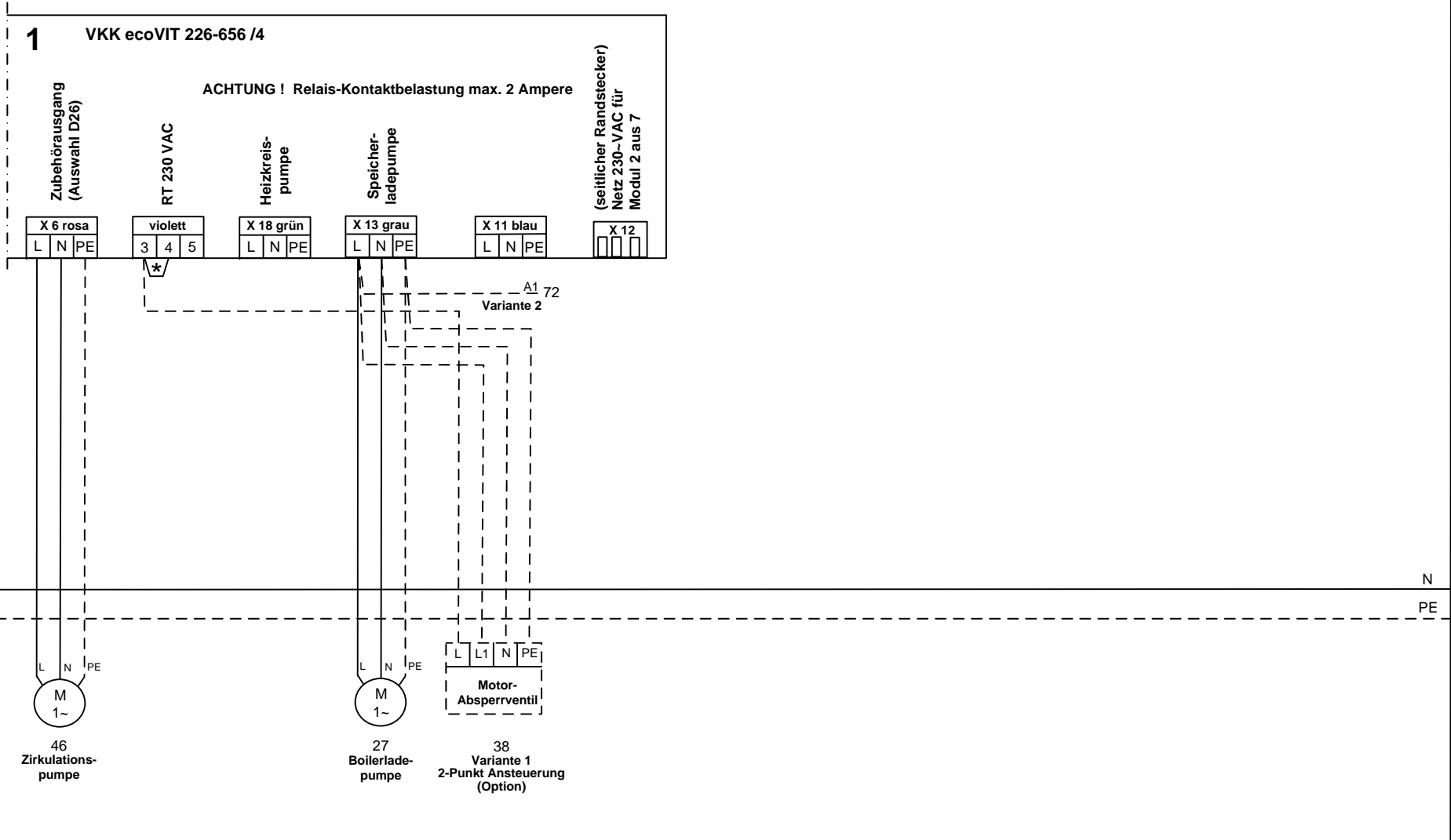
Blatt von Schemaseiten	
<b>2 VON 7</b>	
Schema Nummer	Index
<b>002_D</b>	-

- VKK ecoVIT 226 - 4 Abgasst. LAS 80/125 Ø Restförderh. Gebläse Pa 100
- VKK ecoVIT 286 - 4 Abgasst. LAS 80/125 Ø Restförderh. Gebläse Pa 115
- VKK ecoVIT 366 - 4 Abgasst. LAS 80/125 Ø Restförderh. Gebläse Pa 115
- VKK ecoVIT 476 - 4 Abgasst. LAS 80/125 Ø Restförderh. Gebläse Pa 200
- VKK ecoVIT 656 - 4 Abgasst. LAS 80/125 Ø Restförderh. Gebläse Pa 210

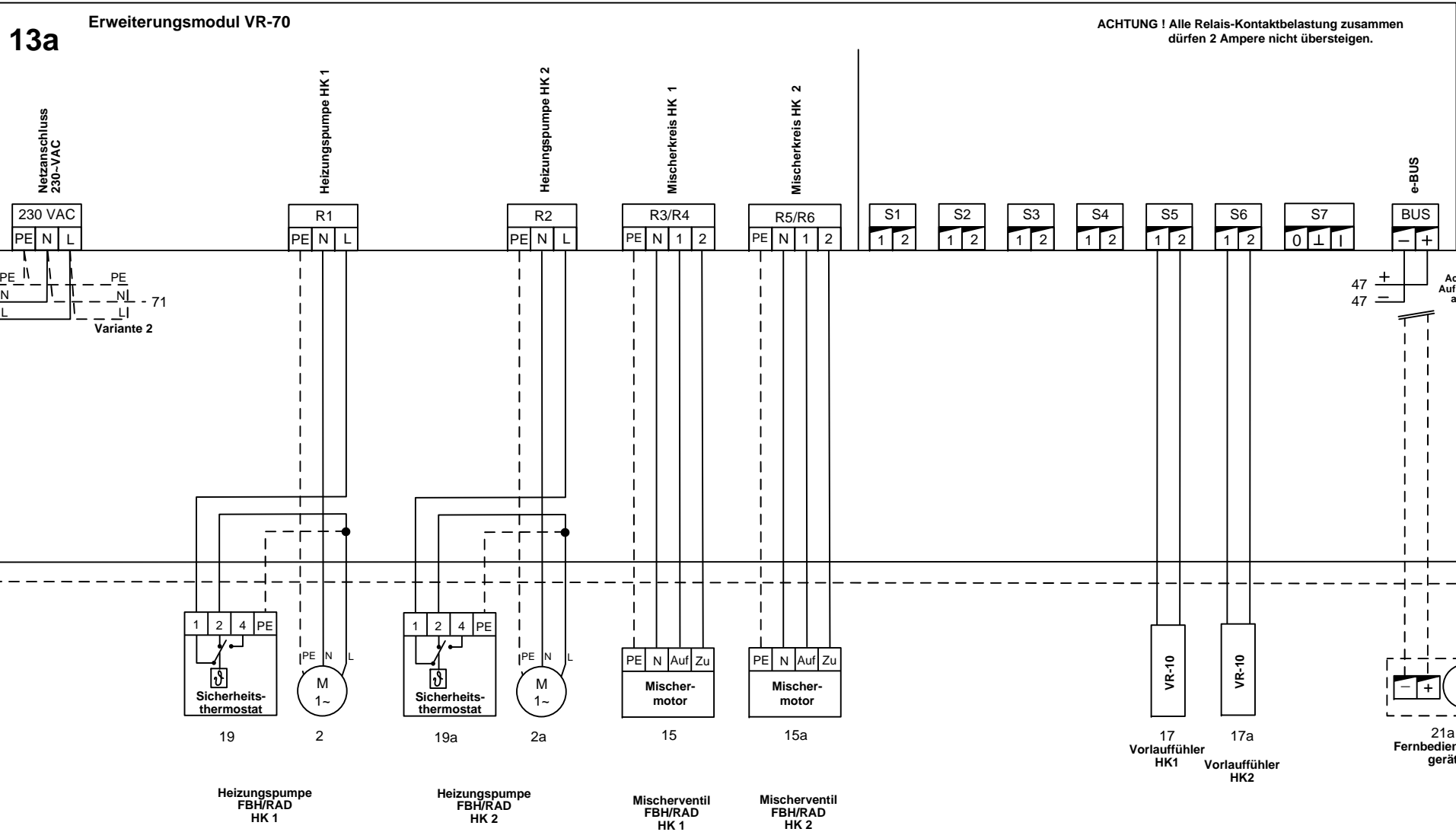
**Wichtig!**  
 Die Heizungsanlage muss mit demineralisiertem Füll- und Ergänzungswasser gefüllt werden.  
 Für die Einhaltung der Wasserqualität nach den SWKI BT 102-01 Richtlinien ist der Unternehmer verantwortlich.  
 Der pH-Wert des Füllwassers soll nach ca. 2 Monaten zwischen 8,2 und 8,5 liegen.



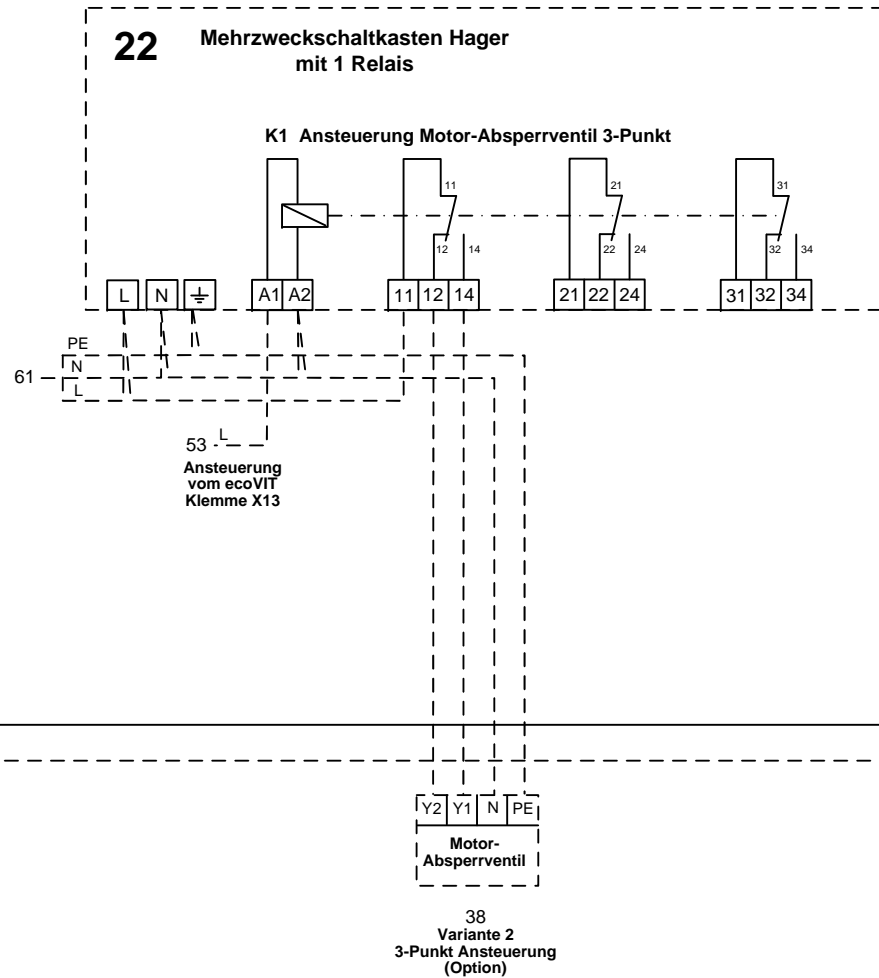




**\* Wichtig !**  
 Brücke entfernen bei einem Anschlusses von,  
 - ext. Raumthermostat 230 Volt  
 - ext. Fremdregelung 230 Volt



ACHTUNG ! Alle Relais-Kontaktbelastung zusammen dürfen 2 Ampere nicht übersteigen.



N

PE