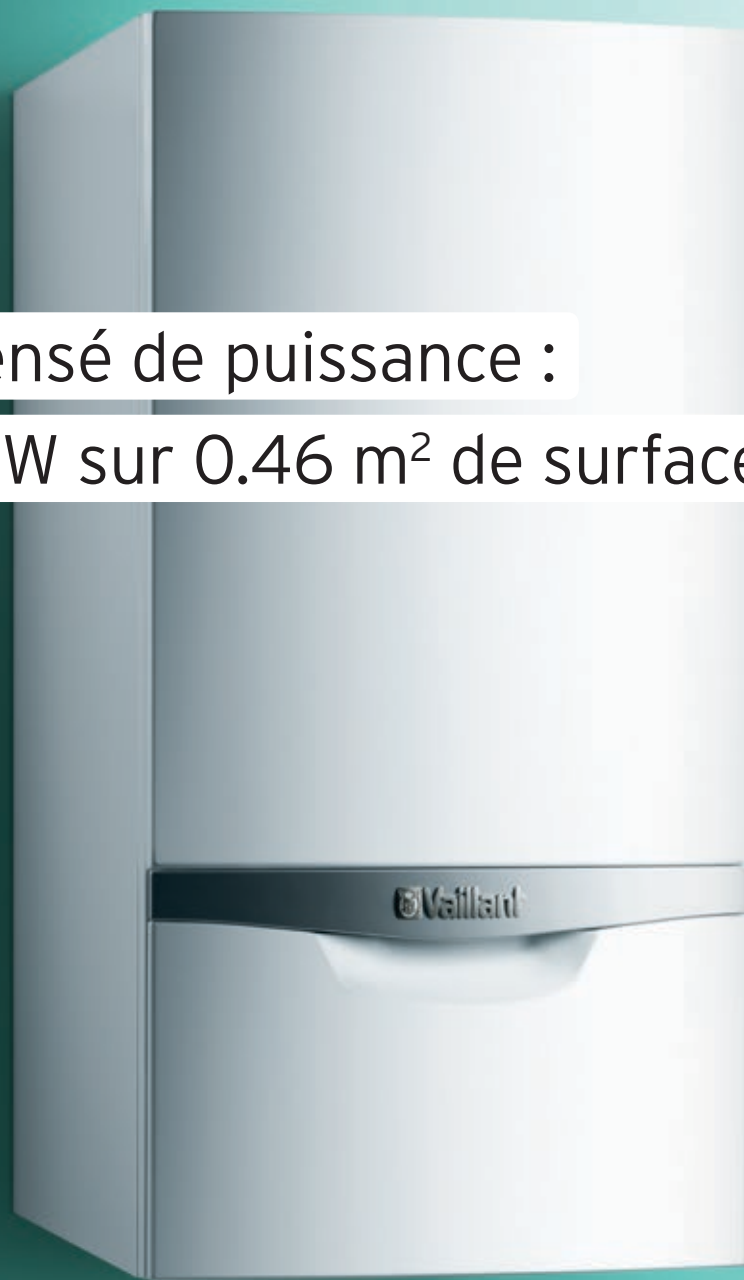


■ Nouveau : la chaudière murale à gaz de grande puissance

Un condensé de puissance :

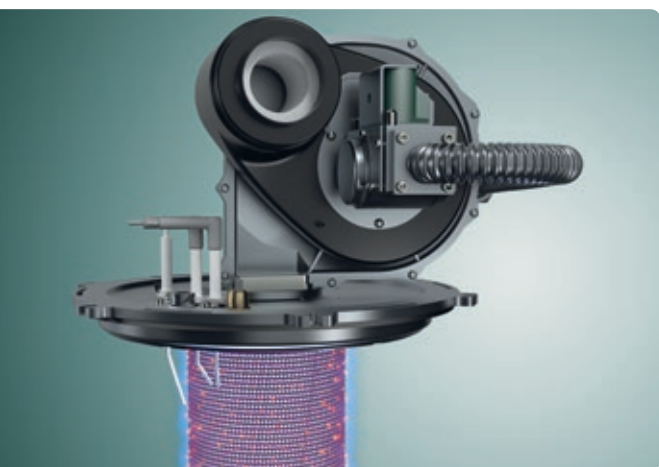
120 kW sur 0.46 m² de surface murale



■ ecoTEC plus VC 656 à 1206

La satisfaction de faire le bon choix.

Parce que  **Vaillant** voit plus loin.



Le meilleur de l'appareil mural et de la chaudière au sol

La dernière ecoTEC plus est aussi puissante qu'une grande chaudière à gaz au sol, tout en étant aussi efficace, polyvalente et compacte qu'une chaudière murale. La chaudière à condensation fabriquée en Allemagne dispose, comme appareil individuel, jusqu'à 120 kW de puissance. Installée comme générateur de chaleur unique, en cascade ou avec appoint solaire, l'ecoTEC plus VC 656 à 1206 est parfaitement adaptée pour les immeubles résidentiels, les bâtiments publics et les entreprises de toutes sortes.

Facilité d'intégration

L'ecoTEC plus se révèle particulièrement idéale pour l'assainissement de chauffage. Grâce à sa grande capacité d'eau, jusqu'à 24 litres, l'intégration hydraulique du puissant appareil à condensation est particulièrement aisée. Les accessoires de raccordement appropriés facilitent l'installation et un accès aisé par l'avant à tous les raccordements est assuré par l'enlèvement du couvercle amovible. Lors d'un changement de gaz, aucune conversion n'est nécessaire, puisque elle s'effectue sans échange des raccords.

Haute efficacité et fiabilité

Comme tous les appareils Vaillant ecoTEC de dernière génération, la grande puissance convainc aussi par l'efficacité élevée et la fiabilité reposant sur la technique de condensation des plus modernes. En plus de la technique robuste, l'appareil mural à gaz dispose d'un dispositif de mélange électronique air/gaz efficace ainsi que d'un système multisensoriel avec garantie de confort.

Installation peu encombrante

L'appareil compact s'adapte à toutes les circonstances locales. L'ensemble de l'hydraulique est installé au-dessous et l'espace autour de l'appareil reste libre. Ainsi, cette place économisée peut être utilisée à d'autres fins.

Utilisation intuitive

L'ecoTEC plus VC 656 à 1206 convainc par son utilisation intuitive comme les célèbres ecoTEC plus de puissance plus faible. Ainsi l'ecoTEC plus dispose d'un tableau de commande épuré avec affichage en texte clair. Le concept d'utilisation intuitif facilite le réglage de l'appareil et rend superflu la lecture des notices d'emploi. Grâce à l'assistant de mise en service, un fonctionnement immédiat, sécuritaire, mais provisoire est également possible si nécessaire.

Solutions de cascade pour encore plus de puissance

Des cascades avec plusieurs ecoTEC plus peuvent être projetées de façon flexible et installées facilement dans des petites chaufferies. Même la mise en place est facile, parce que les appareils ne pèsent au maximum que 90 kg et peuvent être transportés les uns après les autres. Le système modulaire simple de Vaillant, avec tous les accessoires nécessaires, permet de commander et installer facilement.



product
design award

La nouvelle ecoTEC plus recevait en 2013 l'iF Design Award en récompense pour sa qualité de conception, son degré d'innovation, sa finition, son écocompatibilité et le choix de ses matériaux.

2013 ■

Le service après-vente Vaillant comme garant

Avec notre service après-vente, nous assurons une mise en service par des experts. En outre, les services offerts tels que les contrats de maintenance, services de communication en ligne, ainsi que le service de piquet fiable 24/24 heures, sont une garantie supplémentaire pour un confort durable et un niveau élevé de satisfaction de la clientèle.

Important pour vous en tant qu'expert :

- Transfert de chaleur optimal par l'échangeur thermique à haute efficacité en acier inoxydable
- Adaptation efficace de la puissance à une demande de chaleur partielle par une large plage de modulation
- Faible consommation d'électricité grâce à de faibles pertes de pression du côté des gaz brûlés et du chauffage

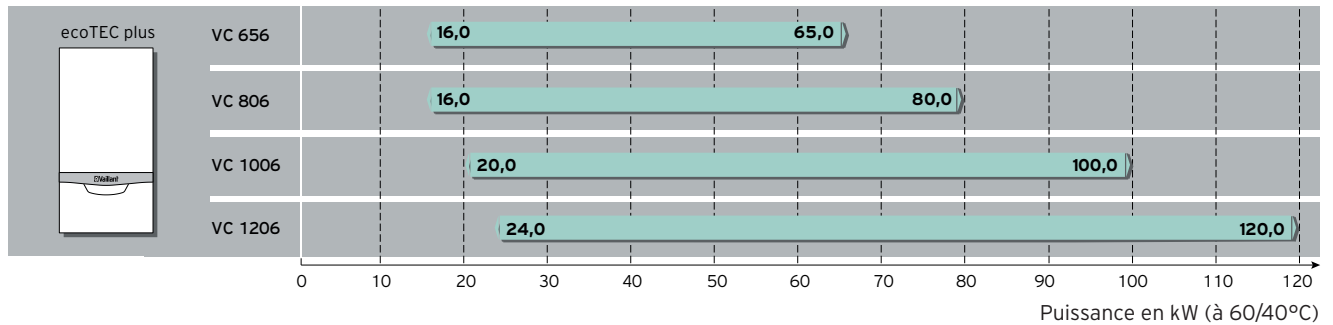
Informations techniques :

- Niveaux de puissance 65, 80, 100 et 120 kW
- Plage de modulation de 20 à 100%
- Rendement normalisé 99% (H₂) / 110% (H₁)
- Fonctionnement au gaz naturel E et gaz naturel additionné de biogaz
- Dimensions (LxHxP): 960 x 480 x 602 mm
- Poids: 68 à 90 kg



Intéressant pour vos clients :

- Economie de gaz et de courant par une qualité technique élevée
- Grande fiabilité grâce au système multisensoriel avec programme de garantie de confort
- Encombrement minimal pour la modernisation de chauffage
- Extension avec une installation solaire sans problèmes, aussi possible après coup



Données techniques	Unité	VC 656	VC 806	VC 1006	VC 1206
Puissances :					
à 50/30°C gaz naturel E (min./max).	kW	16.4-66.9	16.5-82.3	20.7-102.8	24.7-123.4
à 60/40°C gaz naturel E (min./max).	kW	16.0-65.0	16.0-80.0	20.0-100.0	24.0-120.0
à 80/60°C préparation d'eau chaude Gaz naturel E (max.)	kW	60.7	74.7	93.3	112.0
Rendements :					
H ₁ à 40/30°C ¹⁾	%	110	110	110	110
H ₂ à 40/30°C ¹⁾	%	99	99	99	99
en préparation d'eau chaude	%	98	98	98	98
Puissance absorbée :					
maximum	W	122	122	160	160
en veille	W	2	2	2	2
Température de départ (max.)	°C	85	85	85	85
Température des gaz brûlés	°C	85	85	85	85
Pression de service chauffage (max.)	Bar	6	6	6	6
Dimensions (non emballé) :					
Hauteur	mm	960	960	960	960
Largeur	mm	480	480	480	480
Profondeur	mm	602	602	602	602
Poids (non emballé)	kg	68	68	86	90
N° SSIGE		14-021-4	14-021-4	14-021-4	14-021-4

¹⁾ définition selon DIN 4708

Vaillant Sàrl

Z.I. d'In-Riaux 30, 1728 Rossens, Tél. 026 409 72 10
www.vaillant.ch